



**AKDENİZ ÜNİVERSİTESİ
SAĞLIK KÜLTÜR VE SPOR
DAİRESİ BAŞKANLIĞI**

FAALİYET RAPORU

2020-2021

SAĞLIK, KÜLTÜR VE SPOR DAİRE BAŞKANLIĞI

Daire Başkanlığımız; öğrencilerimizin ve çalışanlarımızın temel sağlık hizmetlerini, beslenme, kültür ve spor hizmetlerini karşılamak ve eğitim-öğretim hizmetinin düzenli yürütülmesini desteklemek amacıyla faaliyetlerde bulunmaktadır.

Bu kapsamda hizmet verdiğimiz

Birimlerimiz;

- Kültür Hizmetleri
- Sağlık Hizmetleri
- Destek Hizmetleri
- Spor Hizmetleri
- Psiko - Sosyal Hizmetler
- İhale Hizmetleri

Tesislerimiz;

- Spor Tesislerimiz Müdürlüğü
- Kantin Tesisleri Müdürlüğü
- Merkez Yemekhane Müdürlüğü
- Eğitim ve Sosyal Tesisler Müdürlüğü
- Avrupa Akdeniz Gençlik Eğitim ve Dinlenme Tesisi
- 75. Yıl Kreş ve Çocuk Kulübü Müdürlüğü



MİSYONUMUZ

Yüksek nitelikli akademik programlar ile evrensel düzeyde eğitim-öğretim ve bilimsel üretim yapmak, bilginin teknolojiye dönüşümüne katkı sağlamak, toplumun bilgi, teknoloji, sanatsal, sosyal, kültürel ve diğer alanlardaki gereksinimlerini en üst düzeyde karşılama misyonu ile çalışmalarımızı sürdürme kararlılığımızda.



VİZYONUMUZ

Araştırma, eğitim-öğretim, sanat ve teknolojiye kaliteyi sürekli iyileştiren, çevreye duyarlı, girişimci ve bilimsel yönüyle uluslararası alanda tanınan seçkin bir üniversite olmaktır.

GÖREV YETKİ VE SORUMLULUKLARIMIZ

YETKİLERİMİZ

Başkanlığımız, 2547 sayılı Yükseköğretim Kanununun 46. ve 47. maddeleriyle ilgili genel hükümleri kapsayan Yükseköğretim Kurumları Mediko-Sosyal Sağlık, Kültür ve Spor İşleri Dairesi Uygulama Yönetmeliği doğrultusunda görev ve sorumluluklarını yerine getirmektedir.

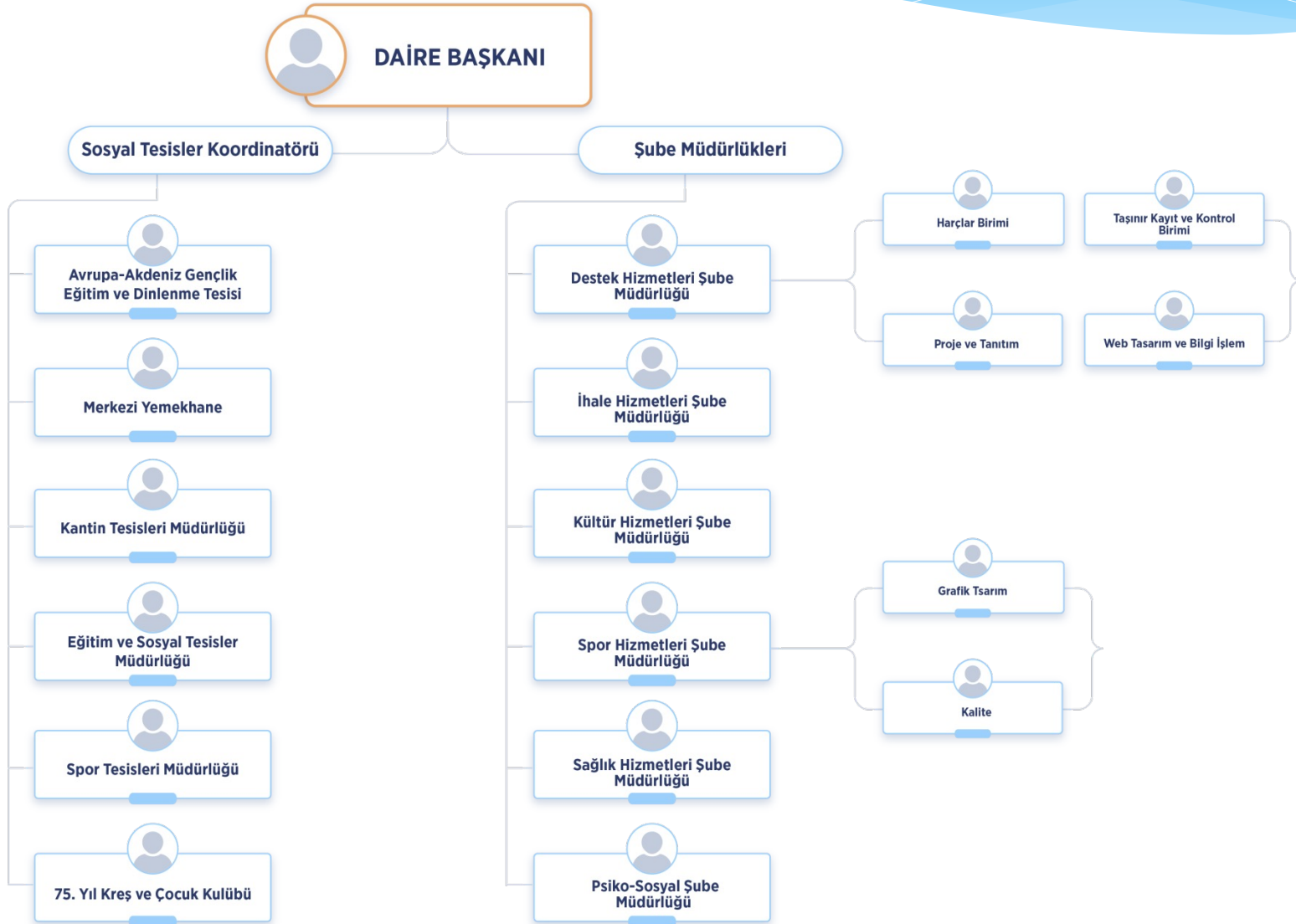
SORUMLULUKLARIMIZ

Bu anlamda Üniversitede öğrenim gören öğrencilerimizin beden ve ruh sağlığının korunması, barınma, beslenme, burs ve kredi gibi temel ihtiyaçları, çalışma, dinlenme ve boş zamanlarını değerlendirme gibi sosyal ihtiyaçlarını karşılamak ve bu amaçla fiziksel alanlar yaratmak (sağlık merkezleri, kantinler, sinema ve tiyatro salonları, spor alanları vb.) işletmekle görevlendirilmiştir.

Akdeniz Üniversitesi Sağlık, Kültür ve Spor Dairesi Başkanlığı Yönetim Kurulu; İlgili Daire Başkanlığının bağlı olduğu Rektör Yardımcısı, Genel Sekreter Yardımcısı ve Daire Başkanından oluşur.



SAĞLIK, KÜLTÜR VE SPOR DAİRESİ BAŞKANLIĞI ORGANİZASYON ŞEMASI



İNSAN KAYNAKLARIMIZ

Şube Müdürlüklerimiz	Personel Sayısı			
	Tesisden Maaşlı İşçi	Diğer İşçi	Memur	Toplam
Destek Hizmetleri Şb. Md.	14	2	7	23
İhale Hizmetleri Şb. Md.	-	1	6	7
Kültür Hizmetleri Şb. Md.	-	-	9	9
Psiko-Sosyal Hizmetler Şb. Md.	1	-	4	5
Spor Hizmetleri Şb. Md.	2	1	3	6
Sağlık Hizmetleri Şb. Md.	-	1	11	12
Kültürel, Sosyal Faaliyetler İçin Akademik Personel	-	-	6	6

Tesislerimiz	Birim Personel Sayısı	Hizmet Alımı İle İşe Alın. Personeli	Personel Sayısı		Toplam
			Memur	Birim Dışı Çalışan Personel	
Merkezi Yemekhane Md.	96	-	6	18	120
Kantin Tesisleri Md.	21	-	1	2	24
Spor Tesisleri Md.	23	-	3	-	26
75. Yıl Kreş ve Çocuk Kul. Md	19	-	2	-	21
Avrupa Akd.Genç.Eğitim ve Din.Tes.Md	17	-	1	5	23
Eğitim ve Sosyal Tesisler Md.	18	14	2	4	38

Not: Başkanlığımız kadrosunda olup, 2547 sayılı kanunun 13/B-4 maddesi ile başkanlığımız dışında görevlendirilmiş olan 12 personel bulunmaktadır.

FİZİKSEL YAPIMIZ

Sağlık, Kültür ve Spor Dairesi Başkanlığı idari binası toplam 4650 m² alana kurulmuş olup, birbirine bağlı 3 kısımdan oluşmaktadır.

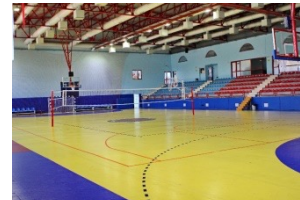
Bünyemizde 14 yemekhane, 10 toplantı ve konferans salonu, 2 kapalı spor salonu, 1 stadyum, 1 jimnastik salonu, 1 okçuluk, 1 halı saha, 2 çim saha, 1 kapalı yüzme havuzu, 1 fitness salonu, 1 kaya tırmanışı platformu bulunmaktadır.

Sağlık, Kültür ve Spor Dairesi tarafından yönetilen ve topluma açık olan tesislerin kullanım sayısı; 902.454 kişidir.

Sağlık, Kültür ve Spor Dairesi Başkanlığı ve bağlı işletmeler dahil olmak üzere 100.237 m² açık alan ve 36.984 m² kapalı alan olmak üzere toplam 137.221 m² den oluşmaktadır.

FİZİKSEL YAPIMIZ

- Kültürel ve Sportif Etkinlik Alanı; 4.650 m²
- Sanat Atölyesi; 15.000 m²
- Spor Alanları; 46.089 m²
- Kültür Alanları; 30.393 m²
- Üniversitemiz Merkezi Yemekhanesi 7.280 m²
kullanımdaki diğer ek yemekhaneler 2.270 m²'dir.



SOSYAL ALANLARIMIZ

*KANTİN



*YEMEKHANE



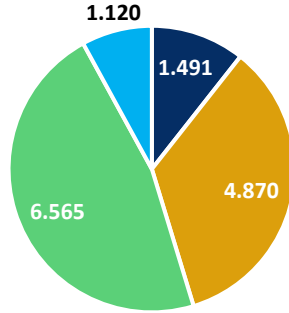
*RESTORANLAR (Sosyal Tesisler)



Sosyal Alanlarımızın İstatistik Verileri

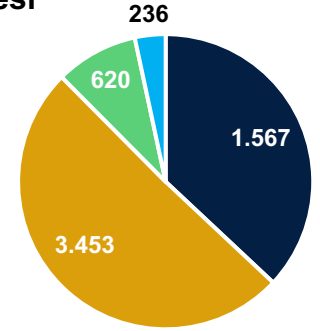
Genel Sosyal Alanlar (13045 m²)

- Kantinlerimizin Alanı
- Yemekhanelerimizin Alanı
- Sosyal Tesislerimizin Alanı
- Adrasan Tesisimizin Alanı



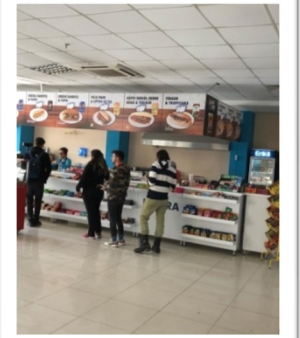
Sosyal Alanlarımızın Kapasitesi

- Kantinlerimizin Kapasitesi
- Yemekhanelerimizin Kapasitesi
- Sosyal Tesislerimizin Kapasitesi
- Adrasan Tesisimizin Kapasitesi



KANTİNLERİMİZ

KANTİNLERİMİZ	ALAN (m ²)	KAPASİTE	HİZMET VERDİĞİ ALAN
Edebiyat Fakültesi	160	192	Öğrenci / Personel
Hukuk Fakültesi	250	240	Öğrenci / Personel
Eğitim Fakültesi	170	204	Öğrenci / Personel
Fen Fakültesi	16	14	Öğrenci / Personel / Halka Açık
İktisat Fakültesi A Blok	200	120	Öğrenci / Personel
İletişim Fakültesi	113	132	Öğrenci / Personel / Halka Açık
Mühendislik Fakültesi	300	270	Öğrenci / Personel/
Yabancı Diller YO	65	130	Öğrenci /Personel
Teknik Bilimler MYO	207	250	Öğrenci / Personel / Halka Açık
Vagon Kantin	10	15	Öğrenci / Personel

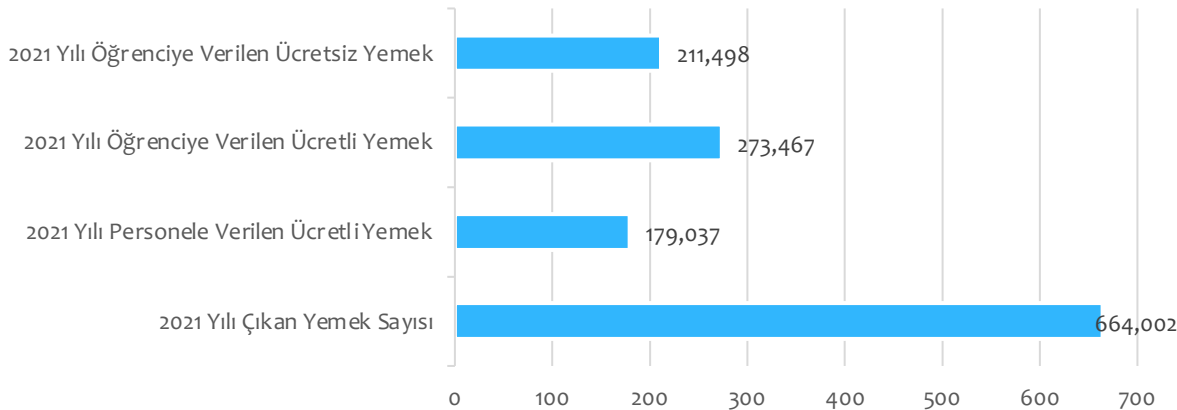


YEMEKHANEMİZ

YEMEKHANE ALANLARIMIZ	YEMEKHANE SAYISI	ALAN (m ²)	KAPASİTESİ
Merkezi Yerleşke Öğrenci Yemekhanesi	5	1.750	1.200
Merkezi Yerleşke Personel Yemekhanesi	2	700	410
Dinlenme Salonu Kafeteryası	1	150	45
İlahiyat Fakültesi Yemekhanesi	2	900	570
Yakut Çarşısı Yemekhanesi	1	750	500
Sosyal Bilimler MYO Yemekhanesi	2	290	288
Dış Hekimliği Fakültesi Yemekhanesi	2	330	440



Grafik Başlığı



TESİSLERİMİZ

Eđitim ve Sosyal Tesisler

Tesislerimiz 6421 m² alanda hizmet vermektedir.

	SAYISI	ALAN (m ²)	KAPASİTESİ
Misafirhane	2	4.820	140
Restoran	2	1.520	400
Kır Kahvesi	1	225	80



Adrasan Avrupa-Akdeniz Gençlik Eđitim ve Dinlenme Tesisi

Tesisimiz 9.5 dönüm üzerine kendine özgü mimarisi ile 5 blok halinde kurulmuştur. Denize uzaklığı 500 metredir.

	SAYISI	ALAN (m ²)	KAPASİTESİ
Restoran	1	209	105
Bistro Kafe	1	161	75
Misafirhane	1	750	56



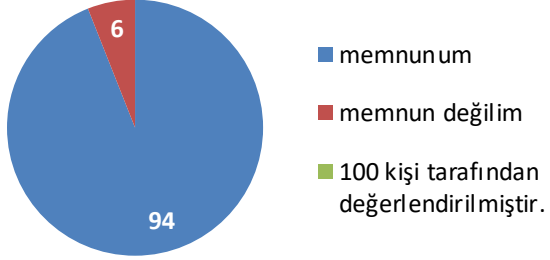
Kamu Kullanımına Açık Sosyal- Kültürel- Alanlar, Spor Sahalarımız

BULUNDUĞU YER	ADI	KULLANIM AMACI
Akdeniz Üniversitesi Yerleşkesi	Akdeniz Üniv. Stadyumu	Üç adım atlama, uzun atlama havuzu, sıırıkla yüksek atlama aparatları olan, 8 kulvarlı sentetik zeminli atletizm pisti, aletli jimnastik salonu ve okçuluk salonu, futbol müsabakaları ve antrenmanları
Akdeniz Üniversitesi Yerleşkesi	Zeki Budak Çim Sahası	Futbol Müsabakaları
Akdeniz Üniversitesi Yerleşkesi	Halı Saha	Halı Saha Müsabakaları
Akdeniz Üniversitesi Yerleşkesi	Gazi Mustafa Kemal Spor Salonu	Voleybol ve Basketbol Müsabakaları
Akdeniz Üniversitesi Yerleşkesi	Mavi Spor Salonu	Voleybol, Basketbol, Hentbol Müsabakaları ile Masa Tenisi Seçmeli Dersleri
Akdeniz Üniversitesi Yerleşkesi	Çadır Spor Salonu	Voleybol, Basketbol ve Badminton Seçmeli Dersleri
Akdeniz Üniversitesi Yerleşkesi	Mavi Spor Salonu	47 adet kondisyon aleti ve 60 kişi çalışma kapasitesi
Akdeniz Üniversitesi Yerleşkesi	Açık Tenis Kortları	8 adet sert zeminli kort, tenis ve seçmeli tenis dersleri
Akdeniz Üniversitesi Yerleşkesi	Kapalı Tenis Kortları	Hava şartlarının uygun olmadığı durumlarda tenis dersleri için kullanılmaktadır.
Akdeniz Üniversitesi Yerleşkesi	Kapalı Yüzme Havuzu	6 kulvarlı yarı olimpiik, yüzme ve dalış dersleri
Akdeniz Üniversitesi Yerleşkesi	Plaj Voleybolu Merkezi	Türkiye Voleybol Federasyonunun kullanımındadır.
Akdeniz Üniversitesi Yerleşkesi	Tırman Duvarı	Profesyonel kullanıcılar tarafından antrenman amaçlı kullanılmaktadır.
Çallı Sosyal Bilimler MYO	Çallı Çadır Spor Salonu	Voleybol ve Basketbol ders ve müsabakaları
Çallı Sosyal Bilimler MYO	Çallı Halı Saha	Halı Saha Müsabakaları

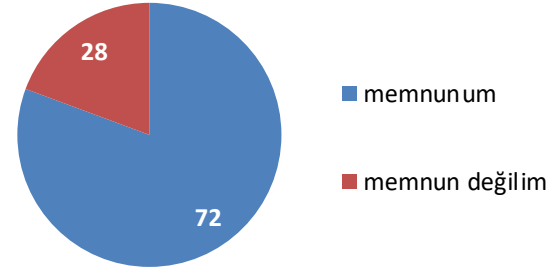


ANKET VERİLERİMİZ

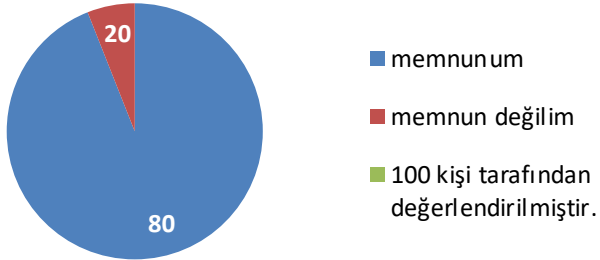
Sağlık Hizmetlerinden yararlanan öğrencilerin memnuniyetinin değerlendirilmesi (2021 Verileri)



Spor Hizmetlerinden yararlanan öğrencilerin memnuniyetinin değerlendirilmesi (2021 Verileri)



Kültür Hizmetlerinden yararlanan öğrencilerin memnuniyetinin değerlendirilmesi (2021 Verileri)



2020-2021 Yılı Eğitim-Öğretim Dönemi İstatistikleri

Öğrenci Sayılarımız



* 2021 yılında çalışan kısmi zamanlı öğrenci sayısı: 1043

* 2020 yılında çalışan kısmi zamanlı öğrenci sayısı: 265

Sağlık Hizmetlerimiz



2021 yılında

- Sağlık hizmeti alan ögr. sayısı: 1.861 İdari ve akademik pers. sayısı: 1.567
- Psikolojik destek danışan başvuru sayısı: 238 Görüşme sayısı: 485
- Çocuk Gelişimi ve Aile Danışmanlık hizmeti danışan başvuru sayısı: 72 Görüşme sayısı: 115

2020 yılında

- Kasım ayına kadar sağlık hizmeti alan öğrenci sayısı: 1.488 İdari ve akademik pers. sayısı: 1.076
- Psikolojik destek danışan başvuru sayısı: 210 Görüşme sayısı: 364
- Çocuk Gelişimi ve Aile Danışmanlık hizmeti danışan başvuru sayısı: 24 Görüşme sayısı: 60

Üniversite Tanıtımı



Çevrimiçi	Üniversiteler Tanıtım Fuarı Katılım Sayısı:	Kariyer Günleri Etkinlik Sayısı:	Liselere Yönelik Tanıtım Sayısı:
	6	2	6
Yüzyüze	Orta Dereceli Okullara Yönelik Tanıtım Sayısı:		
	66		

Alanlarımız



Topluluklarımız



	2021	Kültür Hiz.Ş.M.	Spor Hiz.Ş.M.
Aktif Öğrenci Topluluk Sayısı		106	26
Kültürel Etkinlik Sayısı		223	515
	2020	Kültür Hiz.Ş.M.	Spor Hiz.Ş.M.
Aktif Öğrenci Topluluk Sayısı		106	26
Kültürel Etkinlik Sayısı		126	510

Yemekhanemiz



7.280 m² kullanımdaki, diğer ek yemekhaneler 2.270 m²'dir.

Günlük yemek yiyen öğrenci sayısı 7000-8000'dir.

2020-2021 eğitim öğretim yılında ücretsiz yemek yiyen öğrenci sayısı: 2.781