

# AB EĞİTİM VE GENÇLİK PROGRAMLARI

Erasmus Programı Kapsamında Yıllara Göre Öğrenci ve Personel Hareketliliği

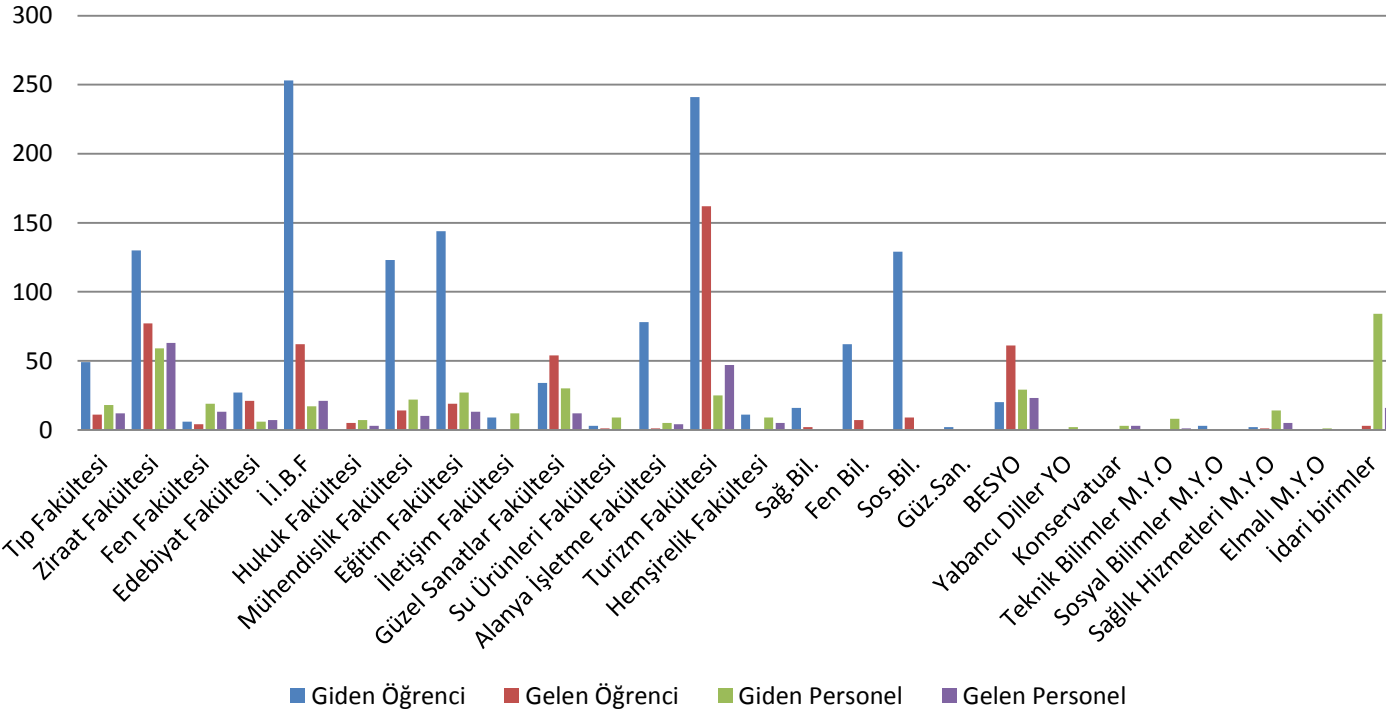
Akademik Yıl	Giden Öğrenci		Gelen Öğrenci			Giden Personel		Gelen Personel	
	Öğrenim	Staj	Öğrenim	Staj	EYDK	Ders Verme	Eğitim Alma	Ders Verme	Eğitim Alma
2003-2004	10	0	2	0	0	0	0	0	0
2004-2005	40	0	5	0	0	17	0	0	0
2005-2006	79	0	25	0	26	19	0	7	0
2006-2007	92	0	34	0	32	35	0	11	0
2007-2008	128	45	44	0	43	49	17	22	0
2008-2009	100	39	55	2	56	26	13	29	17
2009-2010	119	25	60	2	52	32	8	48	7
2010-2011	138	35	66	7	85	29	12	37	2
2011-2012	114	29	86	6	45	32	10	27	1
2012-2013	116	34	59	5	47	37	18	22	0
2013-2014	159	40	50	6	0	34	18	26	2
<b>TOPLAM</b>	<b>1095</b>	<b>247</b>	<b>486</b>	<b>28</b>	<b>386</b>	<b>310</b>	<b>96</b>	<b>229</b>	<b>29</b>

Erasmus Programı Kapsamında Akademik Birimlere Göre  
Öğrenci ve Personel Hareketliliği

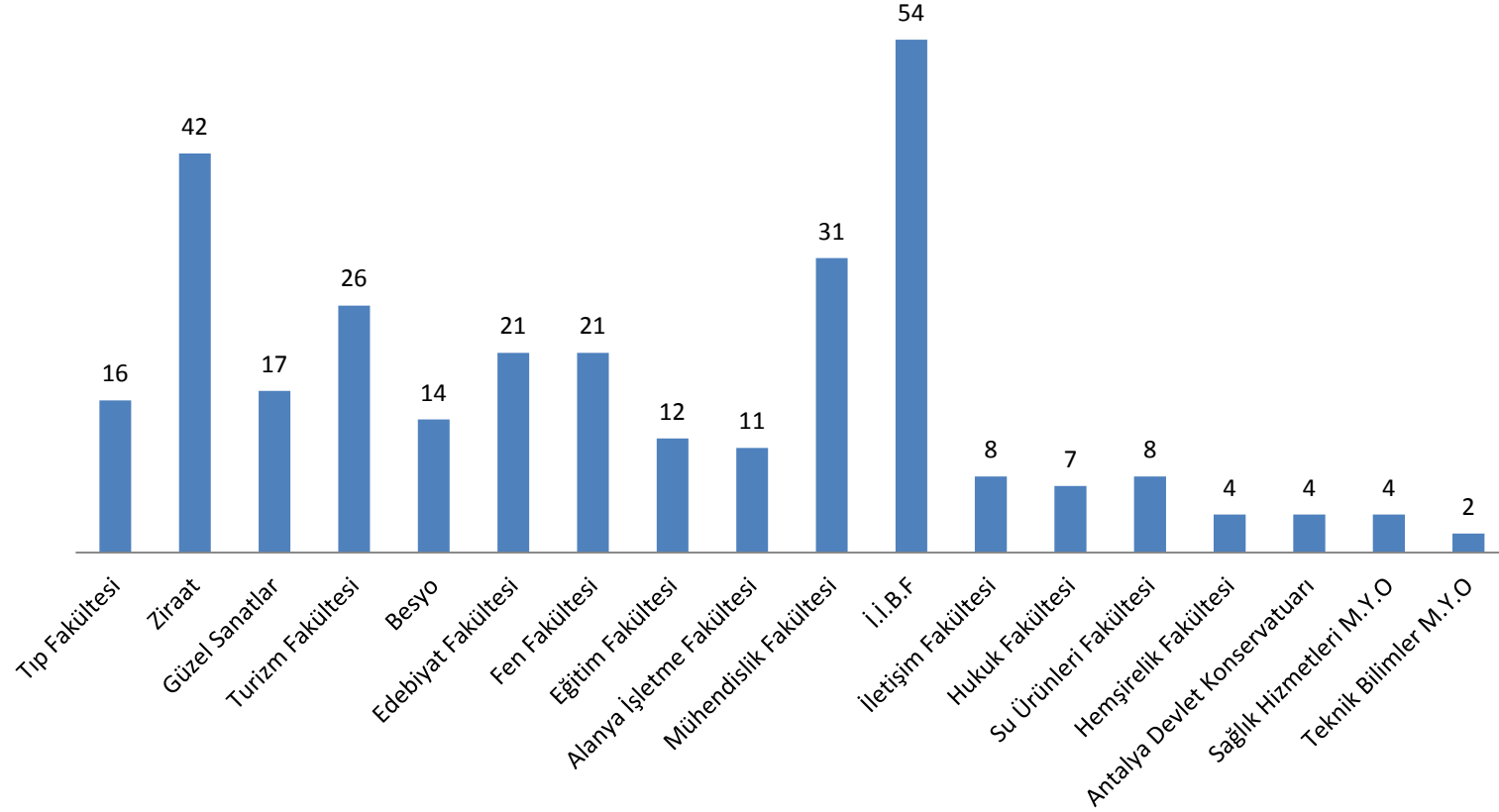
	Giden Öğrenci	Gelen Öğrenci	Giden Personel	Gelen Personel
Tıp Fakültesi	49	11	18	12
Ziraat Fakültesi	130	77	59	63
Fen Fakültesi	6	4	19	13
Edebiyat Fakültesi	27	21	6	7
İ.İ.B.F	253	62	17	21
Hukuk Fakültesi		5	7	3
Mühendislik Fakültesi	123	14	22	10
Eğitim Fakültesi	144	19	27	13
İletişim Fakültesi	9	0	12	-
Güzel Sanatlar Fakültesi	34	54	30	12
Su Ürünleri Fakültesi	3	1	9	-
Alanya İşletme Fakültesi	78	1	5	4
Turizm Fakültesi	241	162	25	47
Hemşirelik Fakültesi	11	-	9	5
Sağlık Bilimler Enstitüsü	16	2	-	-
Fen Bilimleri Enstitüsü	62	7	-	-
Sosyal Bilimler Enstitüsü	129	9	-	-
Güzel Sanatlar Enstitüsü	2		-	-
BESYO	20	61	29	23

Yabancı Diller YO	-	-	2	-
Antalya Devlet Konservatuarı	-	-	3	3
Teknik Bilimler M.Y.O	-	-	8	1
Sosyal Bilimler M.Y.O	3	-	-	-
Sağlık Hizmetleri M.Y.O	2	1	14	5
Elmalı M.Y.O	-	-	1	-
İdari Birimler	-	3	84	16
<b>TOPLAM</b>	1342	514	406	258

## 2003-2013 (14) ERASMUS GELEN-GİDEN ÖĞRENCİ VE PERSONEL HAREKETLİLİĞİ (Akademik Birimlere Göre )



## ERASMUS İKİLİ ANLAŞMALAR (Akademik Birimlere Göre)



## ERASMUS İKİLİ ANLAŞMALAR (Ükelere Göre)

