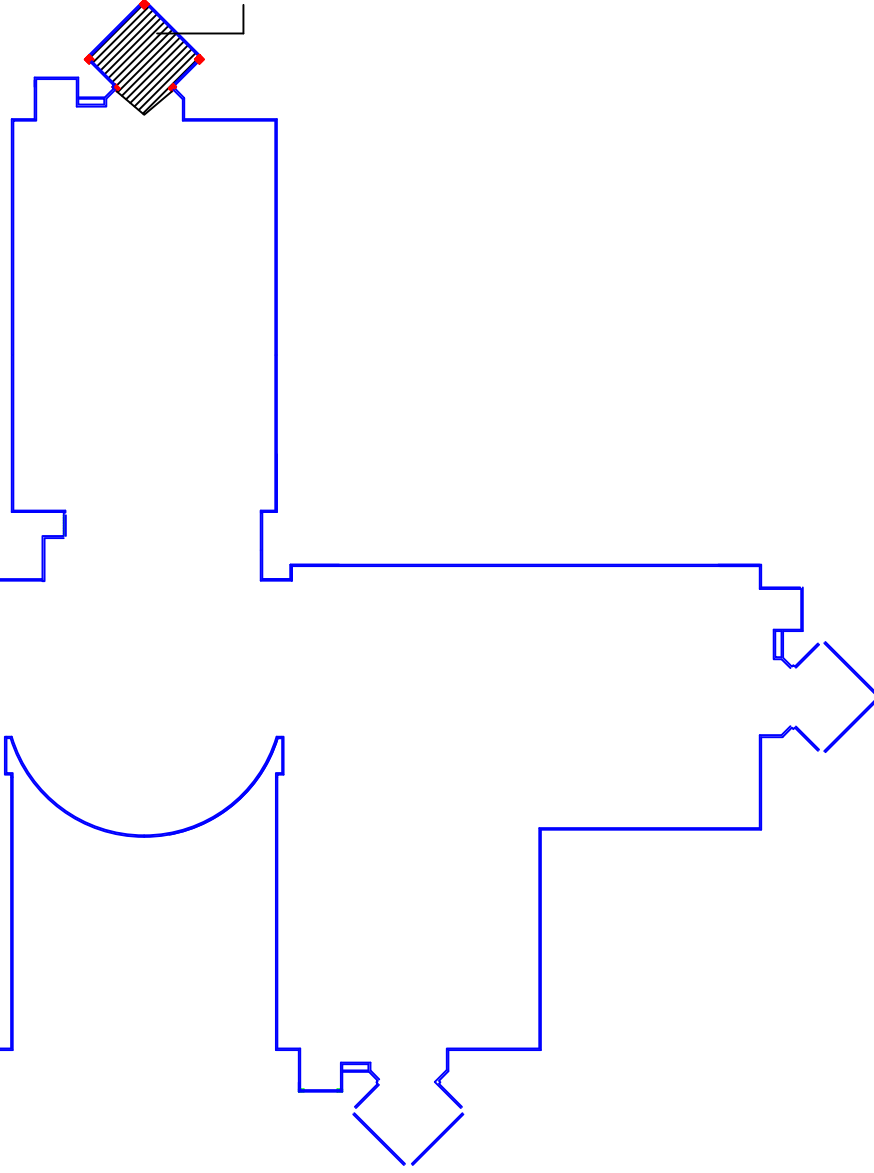
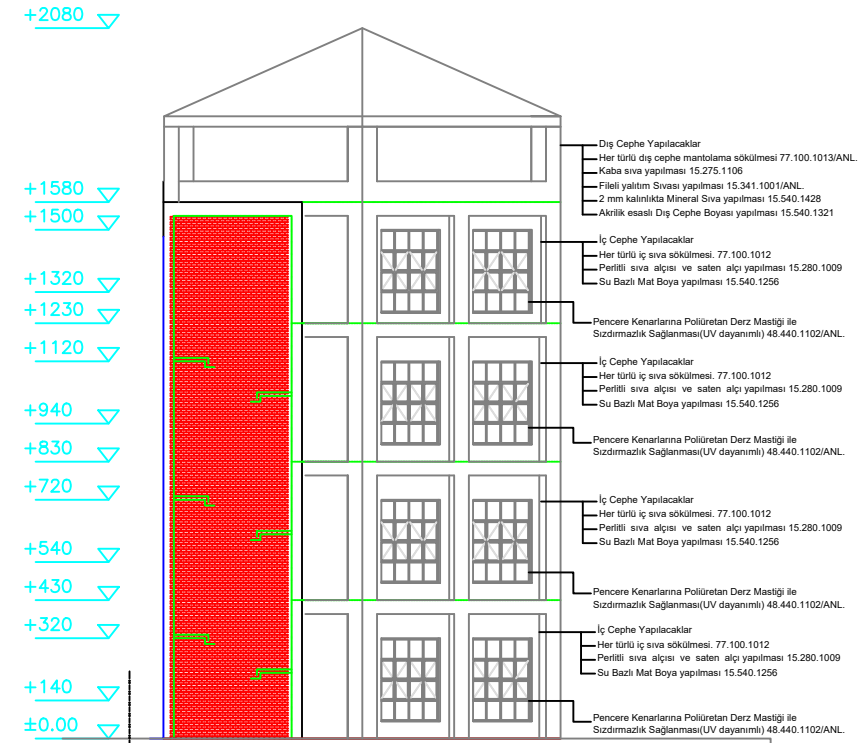


A.Ü. MÜHENDİSLİK FAK. BATI KULE CEPHE ONARIM İŞİ

ONARIM YAPILCAK CEPHE VE MAHAL



GÖRÜNÜŞ



NOT 1: Dış cepheye Tam Güvenlikli 15.185.1013 poz nolu dış cephe iskelesi kurulacaktır.
Tam güvenlikli dış cephe iş iskelesi statik hesabı yüklenici tarafından bedelsiz olarak yaptırılacaktır.
NOT 2: Terasta sızgıç gider hattı temizlenecek ve mevcut su yalıtımı kontrol edilip gerekirse tamir edilecektir.
NOT 3: İç sıva söküm betonarme döşemeye kadar yapılacaktır. Yeni yapılacak alçı imalatı betonarme döşemeye kadar yapılacaktır, boya imalatı asma tavana kadar yapılacaktır.
NOT 4: İç cephe sıva boya tadilat işleri zemin 1.2. ve 3. katlarda yapılacaktır.

PLAN

