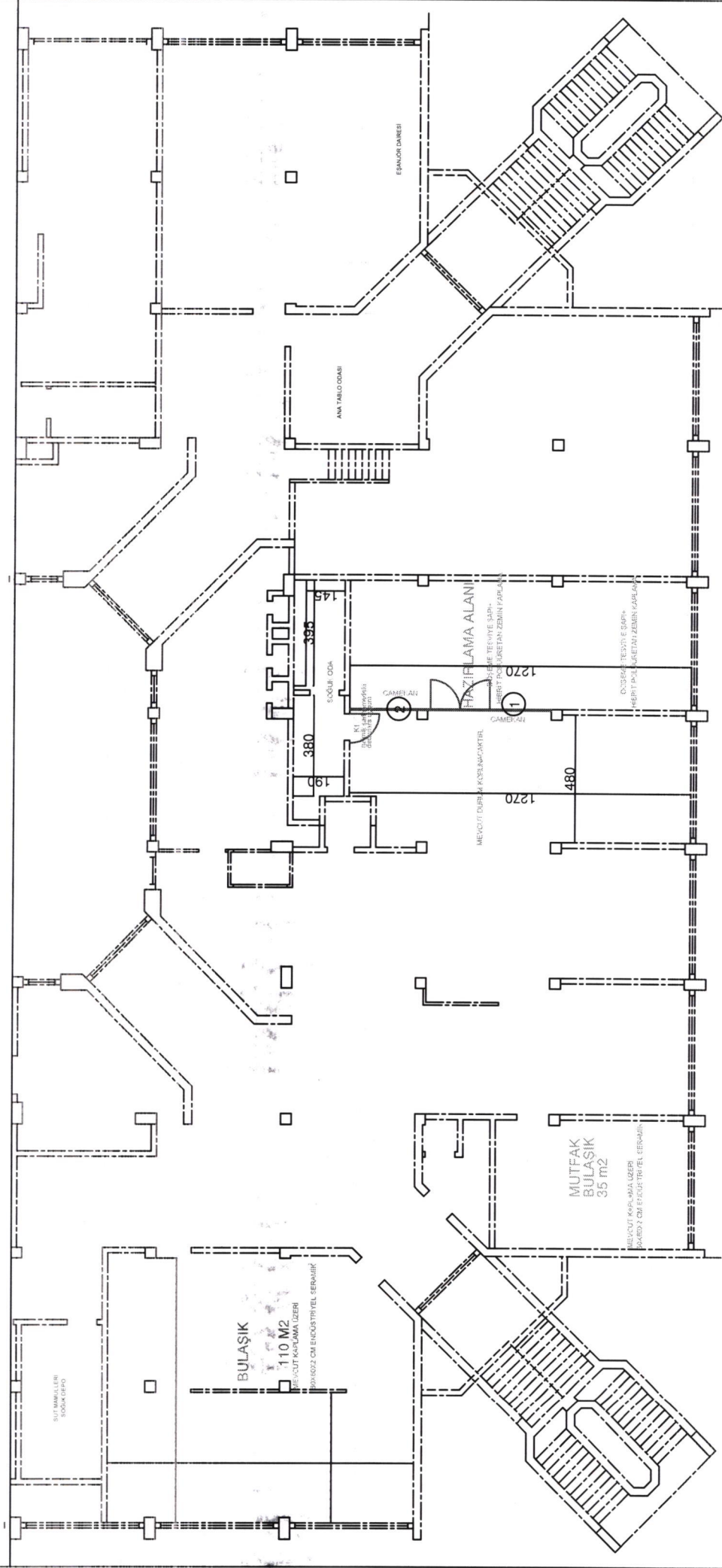


AKDENİZ UNV. YEMEKHANE TADİLAT PROJESİ



AKDENİZ UNV. YEMEKHANE
ZEMİN KAT

PROJE NOTLARI:

- 1- UYGULAMADAN ÖNCE TİM ÖLÇÜLERİ YERİNDE KONTROL EDİLECEK OLUŞ. GEREKLİ HALLERDE PROJE YERİNDE DÜZENLENECEKTİR.
- 2- MEVDUAT DURUMU KAPLANMAMAKTIR. GEREKLİ YERLERDE ÇAMIR KANALININ DÜZENLENMESİ İÇİN DİĞER İZLEMLERİN YAPILMASI GEREKİR.
- 3- HAYATLAMA ALANINDA, MEVDUAT ZEMİN KAPLAMALARI SOKULEREK OLUŞ. TESVİYE ŞARİ DÖKÜLECEKTİR. SİP ÜZERİNE EPOKSİ ZEMİN KAPLAMASI YAPILACAKTIR.
- 4- SÖĞÜM ODADA YER ALAN KAPI KASASI SOKULEREK OLUŞ. İNTELİĞİNE UYGUN KAPI MONTAJI YAPILACAKTIR.
- 5- MEVDUAT DURUMU KAPLAMASINDA, MEVDUAT ZEMİN KAPLAMALARI SOKULEREK OLUŞ. İNTELİĞİNE UYGUN MALZEME VE UYGULAMA YAPILACAKTIR.
- 6- ENERJİ DÜZENLENMESİ İÇİN, MEVDUAT ZEMİN KAPLAMALARI SOKULEREK OLUŞ. İNTELİĞİNE UYGUN MALZEME VE UYGULAMA YAPILACAKTIR.
- 7- BULAŞIKHANE ALANI ZEMİNİNDE YER ALAN MEVDUAT KAPLAMALARI ÜZERİNDE, 60/60'2 CM İMAT PORSİLEN SERAMİK İLE KAPLANACAKTIR.
- 8- UYGULAMA İÇİN GEREKLİ VE İLGİLİ TİM BİRİM VE KURUMLARIN ONAYI ALINMALIDIR.

YAPI İŞLERİ VE TEKNİK DAİRE BAŞKANLIĞI

HAZIRLAYAN
Yavuz KEPİR
İnşaat Teknikeri