



AKDENİZ ÜNİVERSİTESİ

Kütüphane ve Dokümantasyon Daire Başkanlığı

2021 MALİ YILI

BİRİM FAALİYET RAPORU

Birim Yöneticisi: **(Mustafa PAMUKÇU Daire Başkan V. Tel:3101708)**

Düzenleyen: **(Metin AKAY Şube Müdürü Tel:3106932)**

Antalya 2021

RAPOR SUNUŞ YAZISI

Akdeniz Üniversitesi Merkez Kütüphanesi Üniversitemizin “Eğitimde ve Bilimde Öncü Üniversite” Misyonu doğrultusunda Öğrencilerimizin araştırma yeteneklerinin önünü açmak, Akademisyenlerimize katkı sunmak, Mensuplarımızın kültür düzeylerine katkı sağlayıcı çalışmalarda bulunmaktadır.

Eğitim-öğretim ve araştırma faaliyetlerini desteklemek için gereken her türlü materyali sağlamak, geliştirmek ve çağın gerektirdiği şekilde bu materyalleri sistemli bir şekilde düzenleyerek, Üniversite öğretim elemanı, öğrencileri ve diğer araştırmacıların hizmetine sunmak Daire Başkanlığımızın kuruluş amaçlarındandır.

Bu amaç doğrultusunda bilgi hizmetlerinin daha hızlı, daha verimli ve ekonomik biçimde verilmesini hedeflemektedir. Bu durum, bilginin düzenlenmesi, sunumu ve erişiminde, bilgi profesyonelleri, bilgisayar uzmanları ve kütüphanecilerin bir arada çalışmasını zorunlu kılmıştır.

İletişim ve etkileşimin günümüzde tüm disiplinlerde olduğu gibi, kütüphanecilik mesleğinde de sürekli değişen ve gelişen dinamik bir yapıya dönüşmüş, bilim alanlarındaki hızla artan bilgi birikimi ve teknolojileri bu süreçte daha çok elektronik ortamda yerini almıştır. Bu değişim, aynı zamanda bilgi kaynaklarının düzenlenmesine ve kullanıcıların erişimine sunulmasına yönelik hazırlanan kuralların ve standartların da değişmesine ve bilgi erişim araçlarının yeniden şekillenmesine neden olmuştur.

Kütüphaneler ve Kütüphaneciler de bu bilgi yolunda köprü olmak rolünü üstlenmişlerdir.

Birim Yönetici Adı Soyadı Unvanı: Mustafa PAMUKÇU Kütüphane ve Dokümantasyon Daire Başkan V.

RAPOR SUNUŞ YAZISI (TÜM BİRİMLER)	2
I. GENEL BİLGİLER	8
A. MİSYON VE VİZYON	8
B. GÖREV YETKİ VE SORUMLULUKLAR(TÜM BİRİMLER)	9
C. İDAREYE İLİŞKİN BİLGİLER (TÜM BİRİMLER)	10
1- FİZİKSEL YAPI(Tüm Birimler) (Yapı İşleri ve Teknik DB Üniversite Genel Hakkında)	10
1.1. GENEL BİLGİLER (Tüm Birimler- Yapı DB Üniversite Genel Hakkında)	10
1.1.1. Taşınmazlar (Tüm Birimler tabloları doldurabilir. Yapı DB Üniversite Genel Hakkında)	10
a. T.C. Cumhurbaşkanlığı Strateji ve Bütçe Başkanlığı Üniversite Mekanları Envanter Yönetim Sisteminde (Mek-Sis) Akdeniz Üniversitesi (Yapı İşleri ve Teknik DB)	Hata! Yer işareti tanımlanmamış.
b. AÜ Kapalı Mekânların Hizmet Alanlarına Göre Dağılımı (Yapı İşleri ve Teknik DB)	Hata! Yer işareti tanımlanmamış.
c. Kapalı Alanların Dağılımı (Yapı İşleri ve Teknik DB)	Hata! Yer işareti tanımlanmamış.
d. AÜ Taşınmazların Dağılımı (Yapı İşleri ve Teknik DB)	10
e. Kapalı Mekânların Hizmet Alanlarına Göre Dağılımı (Yapı İşleri ve Teknik DB)	Hata! Yer işareti tanımlanmamış.
f. Derslikler (Yapı İşleri ve Teknik DB)	Hata! Yer işareti tanımlanmamış.
g. A.Ü. Örtülü Alan Büyüklükleri ve Tamamlanma Oranları (Yapı İşleri ve Teknik DB)	Hata! Yer işareti tanımlanmamış.
h. A.Ü. Lojman Bilgileri (İdari Mali İşler DB)	Hata! Yer işareti tanımlanmamış.
1.1.2. A.Ü. Taşıt Bilgileri (SGDB ve Taşıt Tahsisli Birimler)	Hata! Yer işareti tanımlanmamış.
2- ÖRGÜT YAPISI (Tüm Birimler)	10
2.1. BİRİMİMİZİN ÖRGÜT ŞEMASI (Tüm Birimler)	10
2.2. BİRİMİMİZİN KURULUŞ TARİHİ VE DAYANAĞI (Tüm Birimler)	10
3- BİLGİ VE TEKNOLOJİK KAYNAKLAR (Tüm Birimler)	Hata! Yer işareti tanımlanmamış.
3.1. YAZILIM VE BİLGİSAYARLAR (Tüm Birimler)	10
3.1.1. Yazılım Kaynakları(Tüm Birimler)	10
a. Akademik ve İdari Birimler Yazılım Kaynakları(Tüm Birimler)	10
b. AÜ Bilgisayar Bilimleri AUM tarafından Birimlerin Kullanımına Sunulan Yazılım Kaynakları (BAUM)Hata! Yer işareti tanımlanmamış.	Hata! Yer işareti tanımlanmamış.
c. AÜ Bilgi İşlem Daire Başkanlığınca Birimlerin Kullanımına Sunulan Yazılım Kaynakları (Bilgi İşlem Daire Başkanlığı)Hata! Yer işareti tanımlanmamış.	Hata! Yer işareti tanımlanmamış.
3.1.2. AÜ Bilgisayar Kaynakları (Tüm Birimler)	11
3.2. KÜTÜPHANE KAYNAKLARI (Tüm Birimler)	11
3.2.1. Birim Kitap-Yayın-Veri Tabanı- Kütüphane Kaynakları(Tüm Birimler)	11
a. Birimimizin Kitap Yayın ve Veri Tabanı Kaynakları(Kütüphanesi Olan Ve Olmayan Tüm Birimler)Hata! Yer işareti tanımlanmamış.	Hata! Yer işareti tanımlanmamış.
b. Birimimizin Kütüphane Bilgileri(Sadece Birim Kütüphanesi Olan Birimler)	Hata! Yer işareti tanımlanmamış.
3.2.2. Kütüphane ve Dokümantasyon Daire Başkanlığı Kaynakları(Kütüphane D.B)	11
a. A.Ü. Merkezi Kütüphane Kaynakları (Kütüphane D.B)	11
b. Merkezi Kütüphane Kaynak Ve Hizmetleri (Kütüphane D.B)	12
3.3. DİĞER BİLGİ VE TEKNOLOJİK KAYNAKLAR (Tüm Birimler)	12
4- İNSAN KAYNAKLARI (Tüm Birimler)	13
4.1. AKADEMİK PERSONEL (Akademik Birimler) (Per. D.B. Üniversite Genel Bilgileri) Hata! Yer işareti tanımlanmamış.	Hata! Yer işareti tanımlanmamış.
4.1.1. AÜ Akademik Personelinin Kadro Doluluk, Sınıflandırma ve İstihdam Şekline Göre Dağılımı (Akademik Birimler) (Per. D.B.) Hata! Yer işareti tanımlanmamış.	Hata! Yer işareti tanımlanmamış.
a. 2547 Sayılı Kanun Madde 35 Hariç Akademik Personel Kadroları (Akademik Birimler) (Per. D.B.)Hata! Yer işareti tanımlanmamış.	Hata! Yer işareti tanımlanmamış.
b. 2547 Sayılı Kanun Madde 35 Dahil Akademik Personel Kadroları (Akademik Birimler) (Per. D.B.)Hata! Yer işareti tanımlanmamış.	Hata! Yer işareti tanımlanmamış.
4.1.2. 2021-2022 Eğitim Öğretim Dönemi Akademik Personel Başına Düşen Öğrenci Sayısı Dağılımı (Akademik Birimler) (Per. D.B.) Hata! Yer işareti tanımlanmamış.	Hata! Yer işareti tanımlanmamış.
4.1.3. Yabancı Uyruklu Akademik Personel (Akademik Birimler) (Per. D.B.) Hata! Yer işareti tanımlanmamış.	Hata! Yer işareti tanımlanmamış.
4.1.4. Yurtiçi Üniversitelerde Öğretim Elemanı Hareketliliği (Akademik Birimler) (Per. D.B.)Hata! Yer işareti tanımlanmamış.	Hata! Yer işareti tanımlanmamış.
4.1.5. 2018-2021 Yılları Unvanlar Dolu Kadro Bazında Akademik Personel Sayıları(Akademik Birimler) (Per. D.B.)Hata! Yer işareti tanımlanmamış.	Hata! Yer işareti tanımlanmamış.
4.2. İDARİ PERSONEL (Tüm Birimler)(Per. D.B. Üniversite Genel Bilgileri)	13
4.2.1. İdari Personelin Hizmet Sınıfına Göre Dağılımı (Tüm Birimler) (Per. D.B.)	13
4.2.2. İdari Personelin Eğitim Durumuna Göre Dağılımı (Tüm Birimler) (Per. D.B.)	13
4.2.3. İdari Personelin Hizmet Sürelerine Göre Dağılımı (Tüm Birimler) (Per. D.B.)	13
4.2.4. 2021-2022 Eğitim Öğretim Dönemi İdari Personel Başına Düşen Öğrenci Sayısı (Per. D.B.)Hata! Yer işareti tanımlanmamış.	Hata! Yer işareti tanımlanmamış.
4.2.5. İdari Personel Son Beş Yıllık Dolu Kadro Sayıları (Per. D.B.) Hata! Yer işareti tanımlanmamış.	Hata! Yer işareti tanımlanmamış.
4.3. DİĞER PERSONEL (Tüm Birimler)(Per. D.B. Üniversite Genel Bilgileri)	Hata! Yer işareti tanımlanmamış.

- 4.3.1. **Diğer Personelin İstihdam Şekline Göre Dağılımı (Tüm Birimler) (Per. D.B.)** Hata! Yer işareti tanımlanmamış.
- 4.3.2. **Diğer Personel Son Beş Yıllık Dolu Kadro Sayıları (Per. D.B.)** Hata! Yer işareti tanımlanmamış.
- 4.3.3. **Sözleşmeli Personel (657 Sayılı 4/B) Dolu Kadro Unvan Bazında Dağılımı (Tüm Birimler) (Per. D.B.)** Hata! Yer işareti tanımlanmamış.
- 5- **SUNULAN HİZMETLER (Tüm Birimler)** 13
- 5.1. **EĞİTİM-ÖĞRETİM HİZMETLERİ(Akademik Birimler- AKUNZEM-ÖİDB Üniversite Genel Bilgiler)Hata! Yer işareti tanımlanmamış.**
- 5.1.1. **AÜ Öğrenci Bilgileri (Akademik Birimler- ÖİDB)** Hata! Yer işareti tanımlanmamış.
- a. A.Ü. Fakülte, Yüksekokul ve Meslek Yüksek Okulları Öğrenciler (Akademik Birimler- ÖİDB) Hata! Yer işareti tanımlanmamış.
- b. AÜ Enstitülerinde Öğrenim Gören Öğrenciler (Enstitüler- ÖİDB) Hata! Yer işareti tanımlanmamış.
- c. A.Ü. Son Beş Yıllık Eğitim-Öğretim Dönemi Öğrenci Sayıları (ÖİDB) Hata! Yer işareti tanımlanmamış.
- d. A.Ü. Son Beş Yıllık YKS Kontenjanları ile Yerleşen Öğrenci Sayıları (ÖİDB) Hata! Yer işareti tanımlanmamış.
- e. YKS' da Başarı Sıralaması ilk 50.000 Olan Öğrenciler Arasında Akdeniz Üniversitesi Tercih Bilgileri (ÖİDB)Hata! Yer işareti tanımlanmamış.
- f. AÜ Son Beş Yıllık Uluslararası Öğrenci Bilgileri (Akademik Birimler- ÖİDB) Hata! Yer işareti tanımlanmamış.
- g. AÜ 2021-2022 Eğitim Öğretim Dönemi Gelen/Giden Yatay Geçiş Öğrenci Sayıları (ÖİDB) Hata! Yer işareti tanımlanmamış.
- h. YÖK 100/2000 ve YÖK-YUDAP Burs Programları Bursiyer Sayıları (ÖİDB) Hata! Yer işareti tanımlanmamış.
- i. AÜ Mezun Öğrenci Bilgileri (ÖİDB) Hata! Yer işareti tanımlanmamış.
- 5.1.2. **AÜ Eğitim Öğretim Programları (Akademik Birimler- ÖİDB Üniversite Genel Bilgileri)Hata! Yer işareti tanımlanmamış.**
- a. AÜ Çok disiplinli Lisans ve Doktora Programları (Enstitüler/ÖİDB) Hata! Yer işareti tanımlanmamış.
- b. AÜ Yabancı Dilde Eğitim Veren Programlar (ÖİDB) Hata! Yer işareti tanımlanmamış.
- i. % 100 Yabancı Dilde Eğitim Veren Programlar Hata! Yer işareti tanımlanmamış.
- ii. % 30 Yabancı Dilde Eğitim Veren Programlar Hata! Yer işareti tanımlanmamış.
- c. AÜ Diğer Eğitim-Öğretim Programları (Akademik Birimler-ÖİDB) Hata! Yer işareti tanımlanmamış.
- 5.1.3. **Eğitim Alanları ve Derslikler (Akademik Birimler)** Hata! Yer işareti tanımlanmamış.
- 5.1.4. **AÜ Uzaktan Eğitim (AKUNZEM)** Hata! Yer işareti tanımlanmamış.
- a. AÜ Uzaktan Eğitim Uygulama ve Araştırma Merkezi Tezsiz Yüksek Lisans Öğrenci Sayıları (AKUNZEM)Hata! Yer işareti tanımlanmamış.
- b. AÜ Uzaktan Eğitim Uygulama ve Araştırma Merkezi Ön Lisans Programları Öğrenci Sayıları (AKUNZEM)Hata! Yer işareti tanımlanmamış.
- 5.1.5. **A.Ü. 2021-2022 Eğitim Öğretim Yılı Akademik Takvimi** Hata! Yer işareti tanımlanmamış.
- 5.2. **ARAŞTIRMA-GELİŞTİRME HİZMETLERİ (Akademik Birimler-BAP Üniversite Genel Bilgiler)Hata! Yer işareti tanımlanmamış.**
- 5.2.1. **Bilimsel Yayınlar (Akademik Birimler-BAP)** Hata! Yer işareti tanımlanmamış.
- a. Birimimiz Yayınları Yıllara Göre Dağılımı (Akademik Birimler-BAP) Hata! Yer işareti tanımlanmamış.
- b. Birimimiz Yayınları Alanlarına Göre Dağılımı (Akademik Birimler-BAP) Hata! Yer işareti tanımlanmamış.
- c. 2021 Yılı Yayına Dönüşmüş Tez Sayıları (Enstitüler) Hata! Yer işareti tanımlanmamış.
- d. Birim Akademik Personelimizin Yıllara Göre Bilimsel Dergilerindeki Görev Dağılımı (Akademik Birimler-BAP)Hata! Yer işareti tanımlanmamış.
- e. Ulusal Bilimsel Dergilerindeki Görev Dağılımı (Akademik Birimler-BAP) Hata! Yer işareti tanımlanmamış.
- f. Uluslararası Bilimsel Dergilerindeki Görev Dağılımı (Akademik Birimler-BAP) Hata! Yer işareti tanımlanmamış.
- g. Birim Akademik Personelimizin Yıllara Göre Bilimsel Hakemlik Sayısal Bilgileri (Akademik Birimler-BAP)Hata! Yer işareti tanımlanmamış.
- h. Birim Akademik Personelimizin Yıllara Göre ISI İndekslerine Giren Dergilerdeki Görev Dağılımı (Akademik Birimler-BAP)Hata! Yer işareti tanımlanmamış.
- i. Uluslararası Endekslerde (WOS) Yer Alan Bilimsel Yayın Sayısı (Akademik Birimler-KGKK) Hata! Yer işareti tanımlanmamış.
- j. Uluslararası İş Birliği İle Yapılmış Yayın Sayısı (Akademik Birimler-KGKK) Hata! Yer işareti tanımlanmamış.
- k. Yükseköğretim Kurulu, Türkiye Bilimler Akademisi ve TÜBİTAK Bilim, Teşvik ve Sanat Ödülleri Sayısı (Akademik Birimler-KGKK) Hata! Yer işareti tanımlanmamış.
- 5.2.2. **Bilimsel Projeler (Akademik Birimler-BAP)** Hata! Yer işareti tanımlanmamış.
- a. Birimimiz Yıllara Göre Proje Dağılımı(Akademik Birimler-BAP) Hata! Yer işareti tanımlanmamış.
- b. Birimimiz Alanlarına Proje Dağılımı (Akademik Birimler-BAP) Hata! Yer işareti tanımlanmamış.
- c. Disiplinler Arası Ortak Proje ve Yayın Sayıları (BAP) Hata! Yer işareti tanımlanmamış.
- 5.2.3. **Atıflar ve Tanınırlık (Akademik Birimler-BAP)** Hata! Yer işareti tanımlanmamış.
- a. Birimimiz Yıllara Göre Atıf Dağılımı (Akademik Birimler-BAP) Hata! Yer işareti tanımlanmamış.
- b. Birimimiz Öğretim Üyesi Başına Atıf Sayılarının Dağılımı (Akademik Birimler-BAP) Hata! Yer işareti tanımlanmamış.
- 5.2.4. **Ulusal ve Uluslararası Projeler ve 2021 Yılı Ar-Ge Bütçesi (BAP ve SGDB)** Hata! Yer işareti tanımlanmamış.
- a. AÜ 2021 Yılı Bilimsel Araştırma Projeleri Sayıları ve Ödenek Bilgileri (BAP ve SGDB) Hata! Yer işareti tanımlanmamış.
- b. AÜ 2021 Yılı Ar-Ge Bütçesi ve Oranlar (SGDB) Hata! Yer işareti tanımlanmamış.
- 5.2.5. **Çok Disiplinli (Disiplinler Arası) Araştırma Yapan Merkezler (AUM'ler)** Hata! Yer işareti tanımlanmamış.
- 5.3. **GİRİŞİMCİLİK (Akademik Birimler- Akdeniz TTO Üniversite Genel Bilgiler)** Hata! Yer işareti tanımlanmamış.
- 5.3.1. **Patent ve Faydalı Model (Akademik Birimler)** Hata! Yer işareti tanımlanmamış.
- a. Birimimiz Patent ve Faydalı Model Sayıları Yıllara Göre Dağılımı (Akademik Birimler) Hata! Yer işareti tanımlanmamış.
- b. Birimimiz 2021 Yılı Patent Sayısı ve Patent Hakkında Genel Bilgiler (Akademik Birimler) Hata! Yer işareti tanımlanmamış.
- 5.3.2. **Teknoloji Transferi Uygulama ve Araştırma Merkezi (Akdeniz TTO) Ar-Ge ve Girişimcilik Çalışmaları (TTO)Hata! Yer işareti tanımlanmamış.**
- a. Genel Bilgiler : (Bu alandaki biriminizin çalışmalarına ayrıntılı olarak yer veriniz.) Hata! Yer işareti tanımlanmamış.

- b. AÜ Patent ve Faydalı Model (TTO) Hata! Yer işareti tanımlanmamış.
- i. AÜ Patent ve Faydalı Model Sayıları Yıllara Göre Dağılımı (TTO) Hata! Yer işareti tanımlanmamış.
- ii. AÜ 2018-2022 Plan Döneminde Ticarileşen Patentler (TTO) Hata! Yer işareti tanımlanmamış.
- iii. 2021 Yılı Ulusal ve Ulusal ve Uluslararası Patent Başvuruları (TTO) Hata! Yer işareti tanımlanmamış.
- 5.3.3. Girişimcilik Alanında Planlanan ve AÜ 2022-2026 Stratejik Planında Yer Alan Gelişim Alanları (TTO)Hata! Yer işareti tanımlanmamış.**
- 5.4. KURUMSALLAŞMA (Tüm Birimler) Hata! Yer işareti tanımlanmamış.**
- 5.4.1. AÜ Bilim Ödülleri ve Bilimsel Etkinlikler (Akademik Birimler) Hata! Yer işareti tanımlanmamış.**
- a. 2017-2021 Yılları arası Birimimiz Ulusal Bilim Ödülleri Dağılımı (Akademik Birimler) Hata! Yer işareti tanımlanmamış.
- b. 2017-2021 Yılları arası Birimimizin Uluslararası Bilim Ödülleri Dağılımı(Akademik Birimler) Hata! Yer işareti tanımlanmamış.
- c. 2017-2021 Yılları arası Birimimizin Organize Ettiği Ulusal Etkinlikler (Akademik Birimler) Hata! Yer işareti tanımlanmamış.
- d. 2017-2021 Yılları arası Birimimizin Organize Ettiği Uluslararası Etkinlikler (Akademik Birimler) Hata! Yer işareti tanımlanmamış.
- 5.4.2. AÜ Uluslararası Hizmetleri (AÜ Uluslararası İlişkiler Ofisi) Hata! Yer işareti tanımlanmamış.**
- a. Uluslararası Değişim Programları ve Son Beş Yıllık Anlaşma Sayıları (AÜ Uluslararası İlişkiler Ofisi)Hata! Yer işareti tanımlanmamış.
- b. Uluslararası Sıralama Kuruluşlarında (THE, QS Ve ARWU) Dünya Sıralamasında İlk 1.000 Üniversite Arasına Girmiş Üniversiteler İle İmzalanan Uluslararası İkili Anlaşma Sayıları (AÜ Uluslararası İlişkiler Ofisi) Hata! Yer işareti tanımlanmamış.
- c. Ulusal ve Uluslararası Değişim Programları Son Beş Yıllık Öğrenci Hareketliliği (AÜ Uluslararası İlişkiler Ofisi)Hata! Yer işareti tanımlanmamış.
- d. Ulusal ve Uluslararası Değişim Programları Son Beş Yıllık Öğretim Elemanı Hareketliliği (AÜ Uluslararası İlişkiler Ofisi)Hata! Yer işareti tanımlanmamış.
- e. AÜ Uluslararası Öğrenci Bilgileri (AÜ Uluslararası İlişkiler Ofisi) Hata! Yer işareti tanımlanmamış.
- f. AÜ Uluslararası İlişkiler Ofisinde 2021 Yılında Düzenlenen Ulusal/Uluslararası Etkinlikler(AÜ Uluslararası İlişkiler Ofisi)Hata! Yer işareti tanımlanmamış.
- 5.4.3. AÜ Kalite Güvence Sistemlerinin Üniversite Genelinde Yaygınlaştırılması Çalışmaları (Çalışma Yapan Tüm Birimler- KGKK Üniversite Genel Bilgileri) Hata! Yer işareti tanımlanmamış.**
- a. Kurumsal Gelişim ve Kalite Koordinatörlüğü Çalışmaları: (KGKK) Hata! Yer işareti tanımlanmamış.
- b. Akredite Belgesi Alan Programlar(KGKK) Hata! Yer işareti tanımlanmamış.
- c. Program Akreditasyonu Dışında Kalan Belgelendirme ve Akreditasyonlar (KGKK) Hata! Yer işareti tanımlanmamış.
- d. Akreditasyon Çalışmaları Başlatılan Birimler/Programlar/Bölümler (KGKK) Hata! Yer işareti tanımlanmamış.
- e. KYS Belgesi Alan Birimler (KGKK) Hata! Yer işareti tanımlanmamış.
- f. KYS Uygulayan Birimler (YÖKAK Ölçütleri Dahil)(KGKK) Hata! Yer işareti tanımlanmamış.
- g. Kalite Kültürünün Yaygınlaştırılması Amacıyla 2021 Yılında Kurumsal Gelişim ve Kalite Koordinatörlüğü'nce Düzenlenen Faaliyetler (KGKK) Hata! Yer işareti tanımlanmamış.
- 5.4.4. HİZMETİÇİ EĞİTİMLER (Tüm Birimler)(Per .D.B. Üniversite Genel Bilgileri) Hata! Yer işareti tanımlanmamış.**
- 5.4.5. Kurumun Web Sayfasından İzlenebilen Ders Programı Bilgi Paketleri (Akademik Birimler- ÖİDB)Hata! Yer işareti tanımlanmamış.**
- 5.5. TOPLUMSAL KATKI (Tüm Birimler) 13**
- 5.5.1. Sağlık Alanındaki Hizmetler Hata! Yer işareti tanımlanmamış.**
- a. **AÜ Hastaneleri 2021 Yılı Yatak, Hasta ve Tetkik Sayıları (Hastaneler ve Dış Hekimliği Fk.)Hata! Yer işareti tanımlanmamış.**
- b. **Hastanelerimizde 2021 Yılı İçerisinde Hizmet Verilen Hasta Sayıları (Hastaneler ve Dış Hekimliği Fk.)Hata! Yer işareti tanımlanmamış.**
- c. **AÜ Hastaneleri Ameliyat Sayıları (Hastaneler ve Dış Hekimliği Fk.) Hata! Yer işareti tanımlanmamış.**
- d. **AÜ Hastaneleri Poliklinik Sayıları (Hastaneler ve Dış Hekimliği Fak.) Hata! Yer işareti tanımlanmamış.**
- e. **AÜ Hastane Alanları (Hastaneler ve Dış Hekimliği Fak.) Hata! Yer işareti tanımlanmamış.**
- f. **Hastanelerimiz Son Beş Yıllık Yatan Hasta Sayısal Bilgileri (Hastaneler) Hata! Yer işareti tanımlanmamış.**
- g. **Hastanelerimizde Nitelikli Yatak Sayısı (Hastaneler) Hata! Yer işareti tanımlanmamış.**
- h. **AÜ Organ Nakli AUM Nakil Hizmet ve Sayısal Verileri (Organ Nakli Merkezi) Hata! Yer işareti tanımlanmamış.**
- i. A.Ü. Organ Nakli AUM Nakil Hizmetleri (Organ Nakli Merkezi) Hata! Yer işareti tanımlanmamış.
- ii. A.Ü. Organ Nakli AUM Nakil Sayısal Verileri (Organ Nakli Merkezi) Hata! Yer işareti tanımlanmamış.
- i. **AÜ Prof. Dr. Tuncer Karpuzoğlu Organ Nakli Enstitüsü Hizmetleri (Organ Nakli Ens.)Hata! Yer işareti tanımlanmamış.**
- j. **AÜ Alkol ve Madde Bağımlılığı AUM Tarafından Verilen Sağlık Hizmetleri (Alkol ve Madde Bağımlılığı AUM)Hata! Yer işareti tanımlanmamış.**
- k. **Öğrenci ve Personele Sunulan Mediko Sağlık Hizmetleri (SKSDB) Hata! Yer işareti tanımlanmamış.**
- 5.5.2. Engelsiz Üniversite Hizmetlerimiz (Tüm Birimler) 13**
- a. A.Ü. Engel Türüne Göre Öğrencilerimizin Dağılımı (ÖİDB) Hata! Yer işareti tanımlanmamış.
- b. Engelli Öğrenci Birimi 2021 Yılı Çalışmaları (Engelli Öğrenci Birimi) Hata! Yer işareti tanımlanmamış.
- c. Akademik Birimler 2021 Yılı Engelli Öğrenci Çalışmaları (Akademik Birimler) Hata! Yer işareti tanımlanmamış.
- d. İdari Birimler 2021 Yılı Engelli Öğrenci Çalışmaları (İdari Birimler) Hata! Yer işareti tanımlanmamış.
- e. Araştırma ve Uygulama Merkezleri 2021 Yılı Engelli Öğrenci Çalışmaları (AUM'ler) Hata! Yer işareti tanımlanmamış.
- 5.5.3. Sosyal Sorumluluk Projeleri Çalışmaları Hata! Yer işareti tanımlanmamış.**
- a. **AÜ Toplumsal Destek Projeleri Koordinatörlüğü Çalışmaları (TDP) Hata! Yer işareti tanımlanmamış.**
- b. **Sosyal Sorumluluk Projelerimiz (TDP-Tüm Birimler) Hata! Yer işareti tanımlanmamış.**
- c. **2021 Yılında Öğrencilerimizin Yürüttüğü Sosyal Sorumluluk Projelerimiz (TDP-SKSDB)Hata! Yer işareti tanımlanmamış.**

d.	2021 Yılı Toplumsal Destek Projeleri ve Gönüllülük Çalışmaları Kapsamlı Ders/Proje Sayısı (TDP ve Akademik Birimler):	Hata! Yer işareti tanımlanmamış.
5.5.4.	Topluma Açık Düzenlenen Kurs, Panel Konferans, Çalıştay ve Eğitimler (Tüm Birimler)	Hata! Yer işareti tanımlanmamış.
5.5.5.	Kurum, Kuruluş ve Özel Sektöre Verilen Genel Kamu Hizmetleri (Tüm Birimler)	Hata! Yer işareti tanımlanmamış.
5.5.6.	Sürekli Eğitim Merkezi (AKÜNSEM) ve Dil Merkezi (TÖMER) Tarafından Verilen Mesleki Eğitimler (TÖMER ve AKUNSEM)	Hata! Yer işareti tanımlanmamış.
5.5.7.	Halka Açık Kültür Sanat ve Spor Alanları (SKSDB)	Hata! Yer işareti tanımlanmamış.
5.5.8.	AÜ Öğrencilerine Sunulan Destekler (Tüm Birimler)	Hata! Yer işareti tanımlanmamış.
a.	Akdeniz Üniversitesi Öğrencilerine 2021 Kamu Kurum ve Kuruluşlarından ve Özel Kuruluşlardan Sağlanan Karşılıksız Burslar (SKSDB)	Hata! Yer işareti tanımlanmamış.
b.	Öğrencilere Yönelik Sosyal, kültür, Sanat ve sportif Etkinliği Sayısı: (Akademik Birimler, SKSDB Üniversite Geneli)	Hata! Yer işareti tanımlanmamış.
c.	AÜ Sağlık Kültür ve Spor Dairesi Başkanlığı Akademik ve Sosyal Danışmanlık Desteği (SKSDB)	Hata! Yer işareti tanımlanmamış.
d.	AÜ Sağlık Kültür ve Spor Dairesi Başkanlığı Psikolojik Danışmanlık Desteği (SKSDB)	Hata! Yer işareti tanımlanmamış.
e.	AÜ Öğrenci Ulaşım Desteği: (SKSDB- İMİD ve İlçeler)	Hata! Yer işareti tanımlanmamış.
f.	Kariyer Planlama, Staj vb. Verilen Diğer Hizmetler: (Tüm Birimler, Kariyer Merkezi ve SKSDB Üniversite Geneli)	Hata! Yer işareti tanımlanmamış.
g.	AÜ Sağlık Kültür ve Spor Dairesi Başkanlığı Öğrenci Beslenme Hizmeti: (SKSDB)	Hata! Yer işareti tanımlanmamış.
h.	2021 Yılı Kısmi Zamanlı Çalışan Öğrenci Sayıları: (SKSDB)	Hata! Yer işareti tanımlanmamış.
5.5.9.	Mezun Öğrencilere Yönelik Yapılan Çalışmalar (Akademik Birimler-Kariyer Merkezi Üniversite Geneli Bilgiler)	Hata! Yer işareti tanımlanmamış.
a.	AÜ Mezun Bilgi Sistemine Kayıtlı Mezun Sayısı: (Kariyer Merkezi)	Hata! Yer işareti tanımlanmamış.
b.	AÜ Mezunlarına Yönelik Gerçekleştirilen Faaliyetler (Akademik Birimler-SKSDB ve Kariyer Merkezi)	Hata! Yer işareti tanımlanmamış.
6-	YÖNETİM VE İÇ KONTROL SİSTEMİ (Tüm Birimler)	14
II.	AMAÇ VE HEDEFLER (TÜM BİRİMLER)	14
A.	BİRİMİMİZ 2018-2022 STRATEJİK PLANI AMAÇ VE HEDEFLERİ (TÜM BİRİMLER)	14
B.	DİĞER HUSULAR (TÜM BİRİMLER)	14
III.	FAALİYETLERE İLİŞKİN BİLGİ VE DEĞERLENDİRMELER (TÜM BİRİMLER)	15
A.	MALİ BİLGİLER (TÜM BİRİMLER)	15
1.	BÜTÇE UYGULAMA SONUÇLARI (TÜM BİRİMLER)	15
1.1.	2021 YILI HAZİNE YARDIMI İLE KARŞILANAN GİDERLER (Tüm Birimler)	15
1.2.	2021 YILI ÖZ GELİRLER İLE KARŞILANAN GİDERLER (Tüm Birimler)	15
1.3.	2021 YILI GELİR TÜRLERİNE GÖRE ÖZ GELİR DAĞILIMI (Tüm Birimler)	16
1.4.	2021 YILI BÜTÇE GELİRLERİ (Tüm Birimler)	16
2.	TEMEL MALİ TABLOLARA İLİŞKİN AÇIKLAMALAR (TÜM BİRİMLER)	16
3.	MALİ DENETİM SONUÇLARI (2012-2021 YILLARI ARASI MALİ DENETİM GEÇİREN TÜM BİRİMLER) HATA! YER İŞARETİ TANIMLANMAMIŞ.	
3.1.	İÇ DENETİM BİRİMİNCE YAPILAN DENETİMLER (Tüm Birimler- İç Denetim Birimi 2021 Denetimlerini Listeleyecek)	Hata! Yer işareti tanımlanmamış.
3.2.	DIŞ DENETİM (Tüm Birimler)	Hata! Yer işareti tanımlanmamış.
3.2.1.	Sayıştay Sorgusu ve İlamları Tablosu(Tüm Birimler)	Hata! Yer işareti tanımlanmamış.
4.	DİĞER HUSUSLAR (TÜM BİRİMLER)	HATA! YER İŞARETİ TANIMLANMAMIŞ.
4.1.	YATIRIM PROJELERİ (Yapı İşleri DB)	Hata! Yer işareti tanımlanmamış.
4.1.1.	2021 Yılında Tamamlanan Yatırım Projeleri (Yapı İşleri DB)	Hata! Yer işareti tanımlanmamış.
4.1.2.	Devam Eden Yatırım Projeleri (Yapı İşleri DB)	Hata! Yer işareti tanımlanmamış.
4.1.3.	Planlanan Yatırım Projeleri (Yapı İşleri DB)	Hata! Yer işareti tanımlanmamış.
4.1.4.	Yapı İşleri ve Teknik Daire başkanlığı 2021 Yılı Stratejik Plan Kapsamlı Çalışmaları (Yapı İşleri DB)	Hata! Yer işareti tanımlanmamış.
B.	PERFORMANS BİLGİLERİ (TÜM BİRİMLER)	16
1.	PROGRAM, ALT PROGRAM, FAALİYET BİLGİLERİ (TÜM BİRİMLER)	16
2.	PERFORMANS SONUÇLARININ DEĞERLENDİRİLMESİ (TÜM BİRİMLER)	16
2.1.	ALT PROGRAM HEDEF VE GÖSTERGELERİYLE İLGİLİ GERÇEKLEŞME SONUÇLARI VE DEĞERLENDİRMELER (Tüm Birimler)	16
2.2.	PERFORMANS DENETİM SONUÇLARI (Tüm Birimler)	17
3.	STRATEJİK PLANIN DEĞERLENDİRİLMESİ (TÜM BİRİMLER)	17
4.	PERFORMANS BİLGİ SİSTEMİNİN DEĞERLENDİRİLMESİ (TÜM BİRİMLER)	17
5.	DİĞER HUSUSLAR	HATA! YER İŞARETİ TANIMLANMAMIŞ.

IV.	KURUMSAL KABİLİYET VE KAPASİTENİN DEĞERLENDİRİLMESİ (TÜM BİRİMLER)	17
A.	ÜSTÜNLÜKLER (TÜM BİRİMLER)	HATA! YER İŞARETİ TANIMLANMAMIŞ.
B.	ZAYIFLIKLAR (TÜM BİRİMLER)	HATA! YER İŞARETİ TANIMLANMAMIŞ.
C.	DEĞERLENDİRME (TÜM BİRİMLER)	18
V.	ÖNERİ VE TEDBİRLER (TÜM BİRİMLER)	18
VI.	EKLER (TÜM BİRİMLER)	HATA! YER İŞARETİ TANIMLANMAMIŞ.
İÇ KONTROL GÜVENCE BEYANI[1]		HATA! YER İŞARETİ TANIMLANMAMIŞ.

I. GENEL BİLGİLER

A. MİSYON VE VİZYON

AÜ 2022-2026 Stratejik Planı

➤ Misyonumuz

Güçlü araştırma alt yapımız ve alanında etkin ve yetkin akademik personelimiz ile

- Araştırma alanında uluslararası alanda tercih edilen, ülkede örnek, bölgede lider olmak,
- Girişimcilik alanında sektörde işbirlikçi ve öncü olmak,
- Eğitim alanında topluma araştırmacı, yenilikçi, yaratıcı bireyler kazandırmak,
- Toplumsal katkı alanında sürdürülebilir projeler ile topluma ve insanlığa hizmet vermek,
- Uluslararası işbirlikli projeler, nitelikli yayınlar, ikili anlaşmalar yaparak ülkemizi ve üniversitemizin akademik alanda tanınırlığını arttırmaktır.

➤ Vizyonumuz

- Evrensel nitelikte araştırmalar ile geleceğe şekil veren, bilim ve teknolojiye öncü, araştırma odaklı, yaratıcı, etik ilkelere duyarlı ve yaşam boyu öğrenen bireyler yetiştiren araştırma üniversitesi olmaktır.

AÜ 2018-2022 Stratejik Planı

➤ Misyonumuz

Yüksek nitelikli akademik programlar ile evrensel düzeyde eğitim-öğretim ve bilimsel üretim yapmak, bilginin teknolojiye dönüşümüne katkı sağlamak, toplumun bilgi, teknoloji, sanatsal, sosyal, kültürel ve diğer alanlardaki gereksinimlerini en üst düzeyde karşılama misyonu ile çalışmalarımızı sürdürme kararlılığındaız.

➤ Vizyonumuz

Araştırma, eğitim-öğretim, sanat ve teknolojiye kaliteyi sürekli iyileştiren, çevreye duyarlı, girişimci ve bilimsel yönüyle uluslararası alanda tanınan seçkin bir üniversite olmaktır.

B. GÖREV YETKİ VE SORUMLULUKLAR

DAİRE BAŞKANI GÖREV, YETKİ VE SORUMLULUKLARI:

124 sayılı Yükseköğretim Üst Kuruluşları ile Yükseköğretim Kurumlarının İdari Teşkilatı hakkında Kanun Hükmünde Kararnamenin 33. maddesindeki görevler ile düzenlemeler çerçevesinde aşağıda belirlenmiş olan görevleri yapar;

1. Üniversitenin eğitim, öğretim ve araştırma niteliği, kütüphane kullanıcılarının talepleri ve kütüphane personeli tarafından tespit edilen materyal ile her yıl yurt içi ve yurt dışından sağlanacak her türlü materyali belirlemek.
2. Birimler tarafından yapılmış olan materyal istekleri, ilgili kütüphane personeli tarafından tespit edilmiş kitaplar, süreli yayınlar, elektronik yayınlar ve diğer kütüphane materyallerin alımları ile ilgili olarak; koleksiyon geliştirme politikaları çerçevesinde, birimler arasında denge ve öncelikler konusunda ilgili kütüphane personelinin görüşlerini de göz önüne alarak Rektörlüğe önerilerde bulunmak.
3. Bu materyallerle birlikte, kütüphane hizmetlerinin en iyi şekilde yürütülebilmesi için gerekli kırtasiye, araç, gereç, malzeme, bakım, onarım ve diğer giderleri göz önünde bulundurarak bütçe taslağını hazırlayıp Rektörlüğe sunmak.
4. Eğitim, öğretim araştırmaları için gereken bilgi ve belge ihtiyaçlarını karşılamak üzere; yurt içinden ve dışından kitap, tez, süreli yayın, elektronik yayın (e-kitap, e-süreli yayın, CD-ROM, veri tabanı vb.), mikro-film, görsel, işitsel materyaller vb. sağlamak, sağlanan belgeleri sistematik bir şekilde düzenleyerek araştırmacıların kullanımına hazır bulundurmak.
5. Kütüphaneye atanacak veya görevlendirilecek personel hakkında Rektörlüğe görüş bildirmek ve kütüphane hizmetlerinin aksamadan yürütülebilmesi için yeterli kadroyu oluşturmak.
6. Personelin iş bölümünü ve denetimini yapmak.
7. Kütüphanecilik alanındaki gelişmeleri izleyerek yeni teknolojilerin kütüphanede kullanılmasını sağlamak,
8. Kütüphane çalışanlarının uyum ve işbirliği içinde çalışmalarını sağlamak,
9. Bu amaçla mesleki kurslar açmak, eğitim programları düzenlemek,
10. Kütüphane hizmetlerini düzenlemek, yürütmek ve denetlemek,
11. Daire Başkanlığında yürütülen faaliyetlerin Üniversitemiz Kalite Yönetim Sistemi ile uyumlu bir şekilde yürütülmesini sağlamak.
12. Daire Başkanlığı faaliyet raporunun hazırlanmasını sağlamak.
13. Genel Sekreter tarafından verilen diğer görevleri yürütmek.

ŞUBE MÜDÜRLERİ GÖREV, YETKİ VE SORUMLULUKLARI:

1. Kütüphane hizmet birimlerinin çalışmaları ile ilgili olarak; bilgi ve belge yönetimi kuralları çerçevesinde ve standartlara uygun bir şekilde, etkili ve verimli hizmetler verebilmek için gerekli her türlü planlama, organizasyon, geliştirme ve denetleme faaliyetlerini yürütmek.
2. Üniversite faaliyet raporu için ya da istenildiğinde, kütüphane faaliyetleri ile hizmetlerin daha iyi yürütülmesi ve geliştirilmesi çerçevesinde, kapsamlı bir rapor hazırlayarak Daire Başkanlığına sunmak.
3. Daire Başkanının vereceği diğer görevleri yapmak.

C. İDAREYE İLİŞKİN BİLGİLER

1- FİZİKSEL YAPI

1.1. GENEL BİLGİLER

1.1.1. Taşınmazlar

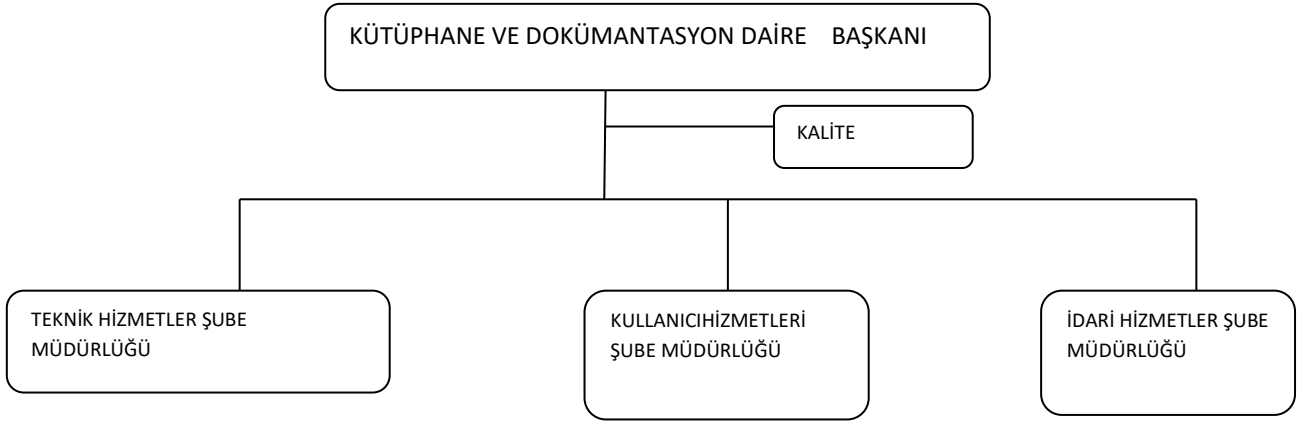
AÜ Taşınmazların Dağılımı

• Tablo 5.

Yerleşke Adı	Mülkiyet Durumuna Göre Taşınmaz Alanı (m ²)			Toplam (m ²)	Açıklama
	Üniversite	Maliye / Hazine	Diğer		
Kütüphane ve Dok.Daire	4.407 m ²			4.407 m ²	

2.ÖRGÜT YAPISI

2.1. BİRİMİMİZİN ÖRGÜT ŞEMASI



2.2. BİRİMİMİZİN KURULUŞ TARİHİ VE DAYANAĞI

Yükseköğretim Kurumları Teşkilat Hakkında Kanun Hükmünde Kararname ile 20/07/1982 tarihinde Akdeniz Üniversitesi kurulmuştur. Kütüphane, Üniversite ile eş zamanlı olarak kurulmuştur.

3- BİLGİ VE TEKNOLOJİK KAYNAKLAR

3.1. YAZILIM VE BİLGİSAYARLAR

3.1.1. Yazılım Kaynakları

a. Akademik ve İdari Birimler Yazılım Kaynakları

Tablo 12.

Birim Adı	Yazılım Adı	Adet	Yazılımın Kullanım Amacı
Kütüphane ve Dokümantasyon Daire Başkanlığı	YORDAM BT	1	Kütüphane otomasyon programı.
Toplam		1 Adet	

3.1.2. AÜ Bilgisayar Kaynakları

Tablo 15.

Taşınır II. Düzey Detay Kodu	Taşınırın	2019 Yılından Devir	Yıl İçinde Giren	Yıl İçinde Çıkan	Gelecek Yıla Devir
255.2.1	Bilgisayarlar ve Sunucular	67	0	0	67
Toplam		67 Adet	... Adet	... Adet	67 Adet

- **2020 sayısında Gelecek Yıla Devir sehven 168 yazılmış olup, bu sene itibariyle düzeltilmiştir.**

3.2. KÜTÜPHANE KAYNAKLARI

3.2.1. Birim Kitap-Yayın-Veri Tabanı- Kütüphane Kaynakları

- **Tablo 17.**

Kütüphane Adı	Alanı (m ²)	Kapasitesi	Basılı Kitap Sayısı	Basılı Dergi Sayısı
Kütüphane ve Dokümantasyon Daire Başkanlığı	4,407	850 Kişilik Çalışma Alanı	61070	1.251

3.2.2. Kütüphane ve Dokümantasyon Daire Başkanlığı Kaynakları

a. A.Ü. Merkezi Kütüphane Kaynakları

- **Tablo 18.**

Bölümü	Kitap	Periyodik Yayın	Elektronik Yayın	Diğerleri	Toplam
Tıp	4.231	427	1.826.388		1.831.046
Fen	10.770	96	138.010		148.876
Sosyal	39.883	140	560.716		600.739
Mevzuat (Kanun Yönetmelik Vs.)	6.186	-	2.802.952		2.809.138
Diğerleri	-	588	38.626		39.214

Toplam	61070	1.251	5.366.692	5.429.013
---------------	--------------	--------------	------------------	------------------

b. Merkezi Kütüphane Kaynak Ve Hizmetleri

• **Tablo 19.**

Kaynak ve Hizmetler	2020	2021
Merkez Kütüphane Fiziki Kapalı Alan	4407m ²	4.407 m ²
Merkez Kütüphane Oturma Kapasitesi	850 kişi	850 kişi
Basılı Kitap Sayısı (Merkez Kütüphane)	60.667	61.070
Basılı Kitap (Fakülte Yüksek Okul Kitaplıklarıyla Toplam)	185.554	185.957
Basılı Dergi Sayısı	1.251	1.251
Basılı Tez Sayısı	6.246	6.596
Kurumsal Veri Tabanı Abone Sayısı	14	24
Toplam Veri Tabanı Aboneliği (Akdeniz Üniversitesi + Ekuall)	64	74
Tam Metin Elektronik Kitap Sayısı	312.136	722.419
Tam Metin Elektronik Dergi Sayısı	42.400	44.144
Merkez Kütüphane Elektronik Kaynak Sayısı	3.174.328	5.366.692
Merkez Kütüphane Öğrenci Başına Düşen Kitap Sayısı	0,92	0,93
Fakülte/Yüksek Okul Dahil Öğrenci Başına Düşen Kitap Sayısı	2,81	2,82
Merkez Kütüphane Raf Alanı	1.400 m ²	1.400 m ²
Merkezi Kütüphane Yıllık Kullanıcı Sayısı	2692 kişi	2714 kişi

3.3. DİĞER BİLGİ VE TEKNOLOJİK KAYNAKLAR

3.3.1. Diğer Bilgi ve Teknolojik Kaynaklar

• **Tablo 20.**

Cinsi	Adet
Akıllı Tahta	
Projeksiyon	1
Tepegözler (Slayt Cihazları)	
Barkot Okuyucu	3
Baskı Makinesi	
Fotokopi Makinesi	6
Faks	1
Fotoğraf Makinesi	
Kameralar	2
Televizyon	34
Tarayıcı	5
Müzik Çalarlar ve Kaydediciler ile Donanımları	
Mikroskop	
DVD	2482
Diğer	
Toplam	2534

4- İNSAN KAYNAKLARI

4.2. İDARİ PERSONEL

4.2.1 İdari Personelin Hizmet Sınıfına Göre Dağılımı

• Tablo 27.

Hizmet Sınıfı	Dolu Kadro	Boş Kadro	Toplam	Dolu Kadro Bazında Yüzdeler Durumu
Genel İdari Hizmetler Sınıfı	8	1	9	%88
Sağlık Hizmetleri Sınıfı				
Teknik Hizmetler Sınıfı	4	1	5	%80
Eğitim ve Öğretim Hizmetleri Sınıfı				
Avukatlık Hizmetleri Sınıfı				
Din Hizmetleri Sınıfı				
Yardımcı Hizmetli Sınıfı	0	1	1	%0
Toplam	12	3	15	%80

4.2.2 İdari Personelin Eğitim Durumuna Göre Dağılımı

• Tablo 28.

	İlköğretim	Lise	Ön Lisans	Lisans	Y.Lisans	Doktora	Toplam
Kişi Sayısı		1		11			12
Yüzdeler Dağılımı		%8		%91			100,00

4.2.3 İdari Personelin Hizmet Sürelerine Göre Dağılımı

• Tablo 29.

Hizmet Yılı	0-1	1-3	4-6	7-10	11-15	16-20	21 Üzeri	Toplam
Tam Zamanlı				3	4	1	4	
Yüzdeler Dağılımı				%25	%33	%8	%33	100,00

5- SUNULAN HİZMETLER

5.5. TOPLUMSAL KATKI

5.5.2 Engelsiz Üniversite Hizmetlerimiz

Yardımcı Teknolojiler Ofisi Kütüphanenin zemin katında hizmet vermektedir. Rektörlüğe bağlı olarak faaliyetini yürüten ofise, Daire Başkanlığımızca her türlü teknik destek sağlanmaktadır.

6. YÖNETİM VE İÇ KONTROL SİSTEMİ (Tüm Birimler)

Mali Yönetim ve Harcama Öncesi Kontrol Sistemi:

5018 sayılı Kanununun 55 inci maddesine göre iç kontrol; kamu idarelerinin mali işlem ve faaliyetlerine ilişkin tüm gelir, gider, varlık ve yükümlülüklerinin amacına ve mevzuata uygun olarak gerçekleştirilmesi için uygulanan mali yönetim, harcama öncesi kontrol ile harcama sonrası iç denetim faaliyetlerini kapsamaktadır.

Akdeniz Üniversitesi'nde yasaya uygun olarak tesis edilmiş olan etkin bir harcama öncesi kontrol süreci işletilmektedir. Harcama öncesi kontrol süreci harcama birimimiz ve Strateji Geliştirme Daire Başkanlığı tarafından yapılan ön mali kontrolden oluşmaktadır. Ön malî kontrol ise, harcama birimimizde işlemlerin gerçekleştirilmesi aşamasında yapılan kontroller ile Strateji Geliştirme Daire Başkanlığı tarafından yapılan kontrolleri kapsamaktadır.

Ön malî kontrol süreci, malî karar ve işlemlerin hazırlanması, yüklenmeye girilmesi, iş ve işlemlerin gerçekleştirilmesi ve belgelendirilmesinden oluşmaktadır. Birimimizde ön mali kontrol görevi, yönetim sorumluluğu çerçevesinde yürütülmektedir. Ayrıca, Birimimizde iç kontrol sistemi Üniversitemiz İç Kontrol Eylem Planı kapsamında ; kontrol ortamı, risk değerlendirme, kontrol faaliyetleri, bilgi ve iletişim ile izleme standartlarını kapsayacak şekilde oluşturulmuştur.

AMAÇ VE HEDEFLER

A. BİRİMİMİZ 2018-2022 STRATEJİK PLANI AMAÇ VE HEDEFLERİ

Stratejik Amaç 3

Kurumsal Yapının Geliştirilmesi

Hedef 3.1 Kalite Güvence Sistemlerinin üniversite genelinde yaygınlaştırılması, yönetim kalitesinin geliştirilmesi

Hedef 3.2 İnsan Kaynakları Yönetim Sisteminin Geliştirilmesi

Hedef 3.3 Yönetim Bilgi Sistemlerinin Geliştirilmesi

HEDEF 3.4 Alt yapı ve fiziksel alanların geliştirilmesi

B. DİĞER HUSULAR

TEMEL POLİTİKALAR VE ÖNCELİKLER

Temel Politikamız

Kalite politikamız;

Üniversitemizin eğitim, öğretim ve araştırma faaliyetlerinin etkin ve verimli bir şekilde gerçekleşmesinde gerekli bilgiyi ve bilgi kaynaklarını bünyesinde toplayıp, kullanıcıların hizmetine en iyi ve hızlı bir şekilde sunabilmek amacı ile;

Kalite yönetim sisteminin yapısal şartlarına ve ilkelerine bağlı kalarak: Daire Başkanlığımızın görev ve sorumlulukları içerisinde yer alan; Kullanıcı, Teknik ve İdari hizmetlerimizi ile iş süreçlerimizi; paydaşlarımızın bugün ve gelecekteki ihtiyaç ve beklentilerini karşılamak üzere sürekli iyileştirmek, geliştirmek ve kullanıcı memnuniyetini üst seviyede tutmak kalite politikamızdır.

AMACIMIZ

Üniversitemizde yapılan eğitim, öğretim ve araştırmaları doğrudan desteklemek, kütüphane kullanıcılarının entelektüel çalışmalarını sağlayacak, gerekli tüm bilgi kaynaklarını değişik formatlarda sağlamak, sağlanan bilgi kaynaklarından kullanıcıların en hızlı ve kolay şekilde yararlanması için gerekli çalışmaları yapmaktır.

HEDEFİMİZ

Bilgi hizmetlerini çağdaş bir düzeyde veren, kalite yönetim sistemini yönetim felsefesi olarak benimsemiş, uluslararası düzeyde bir Kütüphane olmaktır.

FAALİYETLERE İLİŞKİN BİLGİ VE DEĞERLENDİRMELER

A. MALİ BİLGİLER

1. BÜTÇE UYGULAMA SONUÇLARI

1.1. 2021 YILI HAZİNE YARDIMI İLE KARŞILANAN GİDERLER

• Tablo 89.

Hazine Yardımı	Bütçe Ödeneği	Serbest Ödenek (B)	Gerçekleşme Durumu% (A*100)/B	Kesin Harcama (A)	Kalan Ödenek
01- Personel Giderleri	1.207.000	1.207.000	99,98	1.206.803,88	196,12
02- Sos. Güv. Kur. D. Prim. Giderleri	202.000	202.000	99,78	201.558,13	441,87
03- Mal Ve Hizmet Alım Giderleri	74.000	74.000	87,76	64.944,64	9.055,36
05- Cari Transferler					
06- Sermaye Giderleri	3.198.000	3.198.000	99,88	3.194.091,52	3.908,48
Toplam	4.681.000	4.681.000	99,70	4.667.398,17	13.601,83

1.2. 2021 YILI ÖZ GELİRLER İLE KARŞILANAN GİDERLER

• Tablo 90.

Hazine Yardımı	Bütçe Ödeneği	Serbest Ödenek (B)	Gerçekleşme Durumu% (A*100)/B	Kesin Harcama(A)	Kalan Ödenek
01- Personel Giderleri					
02- Sos. Güv. Kur. D. Prim. Giderleri					
03- Mal ve Hizmet Alım Giderleri	28.400	28.400	99,64	28.299	101
05- Cari Transferler					
06- Sermaye Giderleri					
Toplam					

• **2021 YILI GELİR TÜRLERİNE GÖRE ÖZ GELİR DAĞILIMI**

Öz Gelir	Bütçe Ödeneği	Serbest Ödenek (b)	Gerçekleşme Durumu% (a*100)/b	Kesin Harcama(a)	Kalan Ödenek
Bilimsel Araştırmalar					
SKS Bütçesi					
Yaz Okulu					
İkinci Öğretim					
Kira Gelirleri					
Diğer					
Toplam					

1.3. 2021 YILI BÜTÇE GELİRLERİ

• **Tablo 92.**

Gelir Türleri	2021 Bütçe Tahmini	2021 Gerçekleşme Durumu	Gerçekleşme Oranı
03- Teşebbüs ve Mülkiyet Gelirleri			
04 – Alınan Bağış ve Yardımlar			
05- Diğer Gelirler			
Toplam			

2. TEMEL MALİ TABLOLARA İLİŞKİN AÇIKLAMALAR

Kütüphane ve Dokümantasyon Daire Başkanlığımıza 2021 yılı için verilen bütçe en etkin ve verimli şekilde kullanılmıştır.

B. PERFORMANS BİLGİLERİ

1. PROGRAM, ALT PROGRAM, FAALİYET BİLGİLERİ

2. PERFORMANS SONUÇLARININ DEĞERLENDİRİLMESİ

2.1. ALT PROGRAM HEDEF VE GÖSTERGELERİYLE İLGİLİ GERÇEKLEŞME SONUÇLARI VE DEĞERLENDİRMELER

Akdeniz Üniversitesi						
1. Ön Lisans Eğitimi Lisans Eğitimi ve Lisansüstü Eğitimi	Ölçü Birimi	Gerçekleşme				2021 Hedefi
		I. Dönem	II. Dönem	III. Dönem	IV. Dönem	
1.1. Mesleki yeterlilik sahibi ve gelişime açık mezunlar yetiştirilmesi						
1.1.1. Doktora eğitimini tamamlayanların sayısı	Sayı					
1.1.2. Eğitim bilimleri kontenjan doluluk oranı	Oran					
1.1.3. Fen bilimleri kontenjan doluluk oranı	Oran					
1.1.4. Kütüphanede bulunan basılı ve elektronik kaynak sayısı	Sayı	5.154.711			211.981	4.552.255
1.1.5. Kütüphanede bulunan öğrenci başına düşen basılı ve elektronik kaynak sayısı	Sayı	77,78				76
1.1.6. Kütüphaneden yararlanan kişi sayısı	Sayı	15.023	14.757	22.063	122.352	72.129

1.1.7.	Lisansüstü öğrencilerin toplam öğrenciler içindeki payı	Oran					
1.1.8.	Öğrenci başına düşen eğitim alanı	Metrekare					
1.1.9.	Öğrenci başına düşen kapalı alan	Metrekare					
1.1.10.	Sosyal bilimler kontenjan doluluk oranı	Oran					
1.1.11.	Teknokent veya Teknoloji Transfer Ofisi(TTO)projelerine katılan öğrenci sayısı	Sayı					
1.1.12.	Yabancı dilde eğitim veren program sayısı	Sayı					
1.1.13.	Yabancı uyruklu öğrenci sayısı	Sayı					
1.1.14.	Yan dal ve çift ana dal programından mezun olanların toplam mezun sayısına oranı	Oran					
Bu Performans Hedefi İçin Gerçekleşen Bütçe Miktarı		TL	351.549,63 TL.	783.458,32 TL.	886.316,18 TL.	1.172.767,39 TL.	3.194.091,52 TL.

2.2. PERFORMANS DENETİM SONUÇLARI

Birimimiz Performans Denetimi geçirmemiştir.

3. STRATEJİK PLANIN DEĞERLENDİRİLMESİ

Kütüphane ve Dokümantasyon Daire Başkanlığı olarak 2021 Yılında 2018-2022 Stratejik Plandaki Amaç,Hedef,Performans Göstergesi hedeflerimize ulaşmak için azami gayret göstermiş bulunmaktayız.

4. PERFORMANS BİLGİ SİSTEMİNİN DEĞERLENDİRİLMESİ

Kütüphane ve Dokümantasyon Daire Başkanlığı olarak IV. Dönem sonunda Performans Değerlendirme hedeflerimizin tamamı gerçekleştirilmiştir.

KURUMSAL KABİLİYET ve KAPASİTENİN DEĞERLENDİRİLMESİ

ÜSTÜNLÜKLER

- Kütüphanenin Kampus içinde yer alması ve ulaşımının kolay olması
- Kütüphanenin 7/24 açık olması
- Üniversitemizin Ülke Çapında tanınırlığı ve bunun hizmet kalite beklentisine yansması
- Okuyucu -Kütüphaneci arasındaki iletişim kanallarının açık olması, Kütüphane kullanıcılarının açık kapı olanaklarıyla dinamik yönetim anlayışı
- Elektronik Kütüphane kaynaklarının Kampus ve kampüs dışı kullanımının etkin bir şekilde sağlanması, bu konuda sürekli eğitimlerin yapılması
- Kütüphanecilik mesleğiyle ilgili gelişmelerin sürekli izlenmesi
- Konusunda uzman ve yetkin personel
- Üniversite Yönetiminin Kütüphanenin önemine inancı ve güçlü desteği

ZAYIFLIKLAR

- Merkezi Kütüphane binasının, tüm alanlarının kütüphane tarafından kullanılmaması nedeniyle fiziksel alan yetersizliği.
- İklimlendirmenin merkezi sistem olmaması nedeniyle 7/24 çalışan klimaların sürekli arızalanması
- Binamızın eski olması nedeniyle yer döşemelerinin yıpranmış olması, büro mobilyalarının çok eski ve yetersiz olması,
- Kapanmayan kütüphane olması nedeniyle personel sayımızın yetersiz kalması, (Memur, Teknik personel, ve temizlik personeli yetersizliği)
- Uzaktan Erişim ve veri tabanları kullanım istatistikleriyle ilgili sistem/program eksiğimiz,
- Teknolojik gelişmelere bağlı olarak akıllı kütüphane Sistemlerinin Kütüphanemizde olmaması

A. DEĞERLENDİRME

Akdeniz Üniversitesi Merkez Kütüphanesi Üniversitemizin “eğitimde ve Bilimde Öncü Üniversite” Misyonu doğrultusunda Öğrencilerimizin araştırma yeteneklerinin önünü açmak, Mensuplarımızın kültür düzeylerine katkı sağlayıcı çalışmalarda bulunmak için, Kütüphanemizin fiziki alanları iyileştirilmeli, İklimlendirme sorunu çözülmelidir. Kapanmayan kütüphane misyonuna uygun olarak, personel desteği sağlanmalıdır.

ÖNERİ VE TEDBİRLER

- Kütüphane kurumunun tarihsel-toplumsal varlık nedeni olan bilginin hayata dönüştürülmesi misyonu, kütüphanelerde basılı kaynaklara, elektronik ortamların da eklenmesiyle başka boyuta taşınmış artık kütüphaneler ve kütüphanecilerin rolü daha da artmıştır.
- Bu açıdan bakıldığında kütüphane binamızın öğrenci sayımıza göre yetersiz olduğundan, Fakülte ve Yüksek okullar da mevcut olan salonların alt yapısının oluşturularak 8.30.-24,00 saatleri arasında,okuma salonu olarak açılmaları yararlı olacaktır.
- Kütüphaneci-kullanıcı işbirliğine dayalı, Hizmet kalitesini yükseltici faaliyetlere devam edilmelidir.
- Tüm akademik ve idari birimler ile tamamlayıcı hizmet anlayışı benimsenmelidir.
- Merkezi Kütüphane binasının, tüm alanlarının kütüphane tarafından kullanılmaması nedeniyle Fiziksel alan yetersizliği. Kütüphane binasında bulunan, Satın alma Birimi, Atatürk İlkeleri ve Bilgi İşlem Daire başkanlığının sistem odası dışında kalan birimlerinin kütüphanemize devredilmesiyle kullanıcılarımıza daha geniş bir mekanda hizmet etme şansı sağlanmalıdır.