



# AKDENİZ ÜNİVERSİTESİ

Kütüphane ve Dokümantasyon Daire Başkanlığı

2022 MALİ YILI

BİRİM FAALİYET RAPORU

Birim Yöneticisi: (Mustafa PAMUKÇU Daire Başkan V. Tel:3101708)

Düzenleyen: (Metin AKAY Tel:3106932)

Antalya 2022

## RAPOR SUNUŞ YAZISI

Akdeniz Üniversitesi Merkez Kütüphanesi Üniversitemizin “Eğitimde ve Bilimde Öncü Üniversite” Misyonu doğrultusunda Öğrencilerimizin araştırma yeteneklerinin önünü açmak, Akademisyenlerimize katkı sunmak, Mensuplarımızın kültür düzeylerine katkı sağlayıcı çalışmalarda bulunmaktadır.

Eğitim-öğretim ve araştırma faaliyetlerini desteklemek için gereken her türlü materyali sağlamak, geliştirmek ve çağın gerektirdiği şekilde bu materyalleri sistemli bir şekilde düzenleyerek, Üniversite öğretim elemanı, öğrencileri ve diğer araştırmacıların hizmetine sunmak Daire Başkanlığımızın kuruluş amaçlarından biridir.

Bu amaç doğrultusunda bilgi hizmetlerinin daha hızlı, daha verimli ve ekonomik biçimde verilmesini hedeflemektedir. Bu durum, bilginin düzenlenmesi, sunumu ve erişiminde, bilgi profesyonelleri, bilgisayar uzmanları ve kütüphanecilerin bir arada çalışmasını zorunlu kılmıştır.

İletişim ve etkileşimin günümüzde tüm disiplinlerde olduğu gibi, kütüphanecilik mesleğinde de sürekli değişen ve gelişen dinamik bir yapıya dönüşmüş, bilim alanlarındaki hızla artan bilgi birikimi ve teknolojileri bu süreçte daha çok elektronik ortamda yerini almıştır.

Bu değişim, aynı zamanda bilgi kaynaklarının düzenlenmesine ve kullanıcıların erişimine sunulmasına yönelik hazırlanan kuralların ve standartların da değişmesine ve bilgi erişim araçlarının yeniden şekillenmesine neden olmuştur.

Kütüphaneler ve Kütüphaneciler de bu bilgi yolunda köprü olmak rolünü üstlenmişlerdir.

Kütüphane ve Dokümantasyon Daire Başkanlığı 2022 Yılı Faaliyet Raporu, Kütüphane'nin amaç ve hedefleri doğrultusunda gerçekleştirdiği faaliyetlere ilişkin detay bilgi vermek amacıyla hazırlanmıştır. Emeği geçen tüm çalışma arkadaşlarıma teşekkür ediyorum.

Birim Yönetici Adı Soyadı Unvanı: Mustafa PAMUKÇU

Kütüphane ve Dokümantasyon Daire Başkan V.

RAPOR SUNUŞ YAZISI (TÜM BİRİMLER)	2
I. GENEL BİLGİLER	8
A. MİSYON VE VİZYON	8
B. GÖREV YETKİ VE SORUMLULUKLAR (TÜM BİRİMLER)	9
C. İDAREYE İLİŞKİN BİLGİLER (TÜM BİRİMLER)	10
1- FİZİKSEL YAPI(Tüm Birimler) (Yapı İşleri ve Teknik DB Üniversite Geneli Hakkında)	10
1.1. GENEL BİLGİLER (Tüm Birimler- Yapı DB Üniversite Geneli Hakkında)	10
1.1.1. Taşınmazlar (Tüm Birimler tabloları doldurabilir. Yapı DB Üniversite Geneli Hakkında)	10
a. T.C. Cumhurbaşkanlığı Strateji ve Bütçe Başkanlığı Üniversite Mekanları Envanter Yönetim Sisteminde (Mek-Sis) Akdeniz Üniversitesi (Yapı İşleri ve Teknik DB)	Hata! Yer işareti tanımlanmamış.
b. AÜ Kapalı Mekânların Hizmet Alanlarına Göre Dağılımı (Yapı İşleri ve Teknik DB)	Hata! Yer işareti tanımlanmamış.
c. Kapalı Alanların Dağılımı (Yapı İşleri ve Teknik DB)	Hata! Yer işareti tanımlanmamış.
d. AÜ Taşınmazların Dağılımı (Yapı İşleri ve Teknik DB)	10
e. Kapalı Mekânların Hizmet Alanlarına Göre Dağılımı (Yapı İşleri ve Teknik DB)	Hata! Yer işareti tanımlanmamış.
f. Derslikler (Yapı İşleri ve Teknik DB)	Hata! Yer işareti tanımlanmamış.
g. A.Ü. Örtülü Alan Büyüklükleri ve Tamamlanma Oranları (Yapı İşleri ve Teknik DB)	Hata! Yer işareti tanımlanmamış.
h. A.Ü. Lojman Bilgileri (İdari Mali İşler DB)	Hata! Yer işareti tanımlanmamış.
1.1.2. A.Ü. Taşıt Bilgileri (SGDB ve Taşıt Tahsisli Birimler)	Hata! Yer işareti tanımlanmamış.
2- ÖRGÜT YAPISI (Tüm Birimler)	10
2.1. BİRİMİMİZİN ÖRGÜT ŞEMASI (Tüm Birimler)	10
2.2. BİRİMİMİZİN KURULUŞ TARİHİ VE DAYANAĞI (Tüm Birimler)	10
3- BİLGİ VE TEKNOLOJİK KAYNAKLAR (Tüm Birimler)	10
3.1. YAZILIM VE BİLGİSAYARLAR (Tüm Birimler)	10
3.1.1. Yazılım Kaynakları(Tüm Birimler)	10
a. Akademik ve İdari Birimler Yazılım Kaynakları(Tüm Birimler)	10
b. AÜ Bilgisayar Bilimleri AUM tarafından Birimlerin Kullanımına Sunulan Yazılım Kaynakları (BAUM)Hata! Yer işareti tanımlanmamış.	Hata! Yer işareti tanımlanmamış.
c. AÜ Bilgi İşlem Daire Başkanlığıınca Birimlerin Kullanımına Sunulan Yazılım Kaynakları (Bilgi İşlem Daire Başkanlığı)Hata! Yer işareti tanımlanmamış.	Hata! Yer işareti tanımlanmamış.
3.1.2. AÜ Bilgisayar Kaynakları (Tüm Birimler)	11
3.2. KÜTÜPHANE KAYNAKLARI (Tüm Birimler)	11
3.2.1. Birim Kitap-Yayın-Veri Tabanı- Kütüphane Kaynakları (Tüm Birimler)	11
a. Birimimizin Kitap Yayın ve Veri Tabanı Kaynakları(Kütüphanesi Olan ve Olmayan Tüm Birimler)Hata! Yer işareti tanımlanmamış.	Hata! Yer işareti tanımlanmamış.
b. Birimimizin Kütüphane Bilgileri (Sadece Birim Kütüphanesi Olan Birimler)	Hata! Yer işareti tanımlanmamış.
3.2.2. Kütüphane ve Dokümantasyon Daire Başkanlığı Kaynakları(Kütüphane D.B)	11
a. A.Ü. Merkezi Kütüphane Kaynakları (Kütüphane D.B)	11
b. Merkezi Kütüphane Kaynak Ve Hizmetleri (Kütüphane D.B)	11
3.3. DİĞER BİLGİ VE TEKNOLOJİK KAYNAKLAR (Tüm Birimler)	12
4- İNSAN KAYNAKLARI (Tüm Birimler)	13
4.1. AKADEMİK PERSONEL (Akademik Birimler) (Per. D.B. Üniversite Genel Bilgileri)	13
4.1.1. AÜ Akademik Personelinin Kadro Doluluk, Sınıflandırma ve İstihdam Şekline Göre Dağılımı (Akademik Birimler) (Per. D.B.)	13
a. 2547 Sayılı Kanun Madde 35 Hariç Akademik Personel Kadroları (Akademik Birimler) (Per. D.B.)	13
b. 2547 Sayılı Kanun Madde 35 Dahil Akademik Personel Kadroları (Akademik Birimler) (Per. D.B.)Hata! Yer işareti tanımlanmamış.	Hata! Yer işareti tanımlanmamış.
4.1.2. 2022-2023 Eğitim Öğretim Dönemi Akademik Personel Başına Düşen Öğrenci Sayısı Dağılımı (Akademik Birimler) (Per. D.B. )	Hata! Yer işareti tanımlanmamış.
4.1.3. Yabancı Uyruklu Akademik Personel (Akademik Birimler) (Per. D.B. )	Hata! Yer işareti tanımlanmamış.
4.1.4. Yurtiçi Üniversitelerde Öğretim Elemanı Hareketliliği (Akademik Birimler) (Per. D.B. )Hata! Yer işareti tanımlanmamış.	Hata! Yer işareti tanımlanmamış.
4.1.5. 2018-2022 Yılları Unvanlar Dolu Kadro Bazında Akademik Personel Sayıları(Akademik Birimler) (Per. D.B.)Hata! Yer işareti tanımlanmamış.	Hata! Yer işareti tanımlanmamış.
4.2. İDARİ PERSONEL (Tüm Birimler)( Per. D.B. Üniversite Genel Bilgileri)	13

4.2.1.	<b>İdari Personelin Hizmet Sınıfına Göre Dağılımı (Tüm Birimler) (Per. D.B.)</b>	13
4.2.2.	<b>İdari Personelin Eğitim Durumuna Göre Dağılımı (Tüm Birimler) (Per. D.B.)</b>	13
4.2.3.	<b>İdari Personelin Hizmet Sürelerine Göre Dağılımı (Tüm Birimler) (Per. D.B.)</b>	13
4.2.4.	<b>2021-2022 Eğitim Öğretim Dönemi İdari Personel Başına Düşen Öğrenci Sayısı (Per. D.B.)</b>	Hata! Yer işareti tanımlanmamış.
4.2.5.	<b>İdari Personel Son Beş Yıllık Dolu Kadro Sayıları (Per. D.B.)</b>	Hata! Yer işareti tanımlanmamış.
4.3.	<b>DiĞER PERSONEL (Tüm Birimler)( Per. D.B. Üniversite Genel Bilgileri)</b>	13
4.3.1.	<b>Diğer Personelin İstihdam Şekline Göre Dağılımı (Tüm Birimler) (Per. D.B.)</b>	13
4.3.2.	<b>Diğer Personel Son Beş Yıllık Dolu Kadro Sayıları (Per. D.B.)</b>	Hata! Yer işareti tanımlanmamış.
4.3.3.	<b>Sözleşmeli Personel (657 Sayılı 4/B) Dolu Kadro Unvan Bazında Dağılımı (Tüm Birimler) (Per. D.B.)</b>	Hata! Yer işareti tanımlanmamış.
5-	<b>SUNULAN HİZMETLER (Tüm Birimler)</b>	14
5.1.	<b>EĞİTİM-ÖĞRETİM HİZMETLERİ(Akademik Birimler- AKUNZEM-ÖİDB Üniversite Genel Bilgiler)</b>	Hata! Yer işareti tanımlanmamış.
5.1.1.	<b>AÜ Öğrenci Bilgileri (Akademik Birimler- ÖİDB)</b>	Hata! Yer işareti tanımlanmamış.
a.	A.Ü. Fakülte, Yüksekokul ve Meslek Yüksek Okulları Öğrenciler (Akademik Birimler- ÖİDB)	Hata! Yer işareti tanımlanmamış.
b.	A.Ü Enstitülerinde Öğrenim Gören Öğrenciler (Enstitüler- ÖİDB)	Hata! Yer işareti tanımlanmamış.
c.	A.Ü. Son Beş Yıllık Eğitim-Öğretim Dönemi Öğrenci Sayıları (ÖİDB)	Hata! Yer işareti tanımlanmamış.
d.	A.Ü. Son Beş Yıllık YKS Kontenjanları ile Yerleşen Öğrenci Sayıları (ÖİDB)	Hata! Yer işareti tanımlanmamış.
e.	YKS' da Başarı Sıralaması ilk 50.000 Olan Öğrenciler Arasında Akdeniz Üniversitesi Tercih Bilgileri (ÖİDB)	Hata! Yer işareti tanımlanmamış.
f.	A.Ü Son Beş Yıllık Uluslararası Öğrenci Bilgileri (Akademik Birimler- ÖİDB)	Hata! Yer işareti tanımlanmamış.
g.	A.Ü 2021-2022 Eğitim Öğretim Dönemi Gelen/Giden Yatay Geçiş Öğrenci Sayıları (ÖİDB)	Hata! Yer işareti tanımlanmamış.
h.	YÖK 100/2000 ve YÖK-YUDAP Burs Programları Bursiyer Sayıları (ÖİDB)	Hata! Yer işareti tanımlanmamış.
i.	A.Ü Mezun Öğrenci Bilgileri (ÖİDB)	Hata! Yer işareti tanımlanmamış.
5.1.2.	<b>AÜ Eğitim Öğretim Programları (Akademik Birimler- ÖİDB Üniversite Genel Bilgileri)</b>	Hata! Yer işareti tanımlanmamış.
a.	A.Ü Çok Disiplinli Lisans ve Doktora Programları (Enstitüler/ÖİDB)	Hata! Yer işareti tanımlanmamış.
b.	A.Ü Yabancı Dilde Eğitim Veren Programlar (ÖİDB)	Hata! Yer işareti tanımlanmamış.
i.	% 100 Yabancı Dilde Eğitim Veren Programlar	Hata! Yer işareti tanımlanmamış.
ii.	% 30 Yabancı Dilde Eğitim Veren Programlar	Hata! Yer işareti tanımlanmamış.
c.	A.Ü Diğer Eğitim-Öğretim Programları (Akademik Birimler-ÖİDB)	Hata! Yer işareti tanımlanmamış.
5.1.3.	<b>Eğitim Alanları ve Derslikler (Akademik Birimler)</b>	Hata! Yer işareti tanımlanmamış.
5.1.4.	<b>A.Ü Uzaktan Eğitim (AKUNZEM)</b>	Hata! Yer işareti tanımlanmamış.
a.	A.Ü Uzaktan Eğitim Uygulama ve Araştırma Merkezi Tezsiz Yüksek Lisans Öğrenci Sayıları (AKUNZEM)	Hata! Yer işareti tanımlanmamış.
b.	A.Ü Uzaktan Eğitim Uygulama ve Araştırma Merkezi Ön Lisans Programları Öğrenci Sayıları (AKUNZEM)	Hata! Yer işareti tanımlanmamış.
5.1.5.	<b>A.Ü. 2021-2022 Eğitim Öğretim Yılı Akademik Takvimi</b>	Hata! Yer işareti tanımlanmamış.
5.2.	<b>ARAŞTIRMA-GELİŞTİRME HİZMETLERİ (Akademik Birimler-BAP Üniversite Genel Bilgiler)</b>	Hata! Yer işareti tanımlanmamış.
5.2.1.	<b>Bilimsel Yayınlar (Akademik Birimler-BAP)</b>	Hata! Yer işareti tanımlanmamış.
a.	Birimimiz Yayınları Yıllara Göre Dağılımı (Akademik Birimler-BAP)	Hata! Yer işareti tanımlanmamış.
b.	Birimimiz Yayınları Alanlarına Göre Dağılımı (Akademik Birimler-BAP)	Hata! Yer işareti tanımlanmamış.
c.	2022 Yılı Yayına Dönüşmüş Tez Sayıları (Enstitüler)	Hata! Yer işareti tanımlanmamış.
d.	Birim Akademik Personelimizin Yıllara Göre Bilimsel Dergilerindeki Görev Dağılımı (Akademik Birimler-BAP)	Hata! Yer işareti tanımlanmamış.
e.	Ulusal Bilimsel Dergilerindeki Görev Dağılımı (Akademik Birimler-BAP)	Hata! Yer işareti tanımlanmamış.
f.	Uluslararası Bilimsel Dergilerindeki Görev Dağılımı (Akademik Birimler-BAP)	Hata! Yer işareti tanımlanmamış.
g.	Birim Akademik Personelimizin Yıllara Göre Bilimsel Hakemlik Sayısal Bilgileri (Akademik Birimler-BAP)	Hata! Yer işareti tanımlanmamış.
h.	Birim Akademik Personelimizin Yıllara Göre ISI İndekslerine Giren Dergilerdeki Görev Dağılımı (Akademik Birimler-BAP)	Hata! Yer işareti tanımlanmamış.
i.	Uluslararası Endekslerde (WOS) Yer Alan Bilimsel Yayın Sayısı (Akademik Birimler-KGKK)	Hata! Yer işareti tanımlanmamış.
j.	Uluslararası İş Birliği İle Yapılmış Yayın Sayısı (Akademik Birimler-KGKK)	Hata! Yer işareti tanımlanmamış.
k.	Yükseköğretim Kurulu, Türkiye Bilimler Akademisi ve TÜBİTAK Bilim, Teşvik ve Sanat Ödülleri Sayısı (Akademik Birimler-KGKK)	Hata! Yer işareti tanımlanmamış.
5.2.2.	<b>Bilimsel Projeler (Akademik Birimler-BAP)</b>	Hata! Yer işareti tanımlanmamış.
a.	Birimimiz Yıllara Göre Proje Dağılımı(Akademik Birimler-BAP)	Hata! Yer işareti tanımlanmamış.
b.	Birimimiz Alanlarına Proje Dağılımı (Akademik Birimler-BAP)	Hata! Yer işareti tanımlanmamış.
c.	Disiplinler Arası Ortak Proje ve Yayın Sayıları (BAP)	Hata! Yer işareti tanımlanmamış.
5.2.3.	<b>Atıflar ve Tanınırlık (Akademik Birimler-BAP)</b>	Hata! Yer işareti tanımlanmamış.
a.	Birimimiz Yıllara Göre Atıf Dağılımı (Akademik Birimler-BAP)	Hata! Yer işareti tanımlanmamış.
b.	Birimimiz Öğretim Üyesi Başına Atıf Sayılarının Dağılımı (Akademik Birimler-BAP)	Hata! Yer işareti tanımlanmamış.
5.2.4.	<b>Ulusal ve Uluslararası Projeler ve 2021 Yılı Ar-Ge Bütçesi (BAP ve SGDB )</b>	Hata! Yer işareti tanımlanmamış.
a.	AÜ 2022 Yılı Bilimsel Araştırma Projeleri Sayıları ve Ödenek Bilgileri (BAP ve SGDB )	Hata! Yer işareti tanımlanmamış.
b.	AÜ 2022 Yılı Ar-Ge Bütçesi ve Oranlar (SGDB )	Hata! Yer işareti tanımlanmamış.
5.2.5.	<b>Çok Disiplinli (Disiplinler Arası) Araştırma Yapan Merkezler (AUM'ler)</b>	Hata! Yer işareti tanımlanmamış.

- 5.3. GİRİŞİMCİLİK (Akademik Birimler- Akdeniz TTO Üniversite Genel Bilgiler)** *Hata! Yer işareti tanımlanmamış.*
- 5.3.1. Patent ve Faydalı Model (Akademik Birimler)** *Hata! Yer işareti tanımlanmamış.*
- a. Birimimiz Patent ve Faydalı Model Sayıları Yıllara Göre Dağılımı (Akademik Birimler) *Hata! Yer işareti tanımlanmamış.*
- b. Birimimiz 2022 Yılı Patent Sayısı ve Patent Hakkında Genel Bilgiler (Akademik Birimler) *Hata! Yer işareti tanımlanmamış.*
- 5.3.2. Teknoloji Transferi Uygulama ve Araştırma Merkezi (Akdeniz TTO) Ar-Ge ve Girişimcilik Çalışmaları (TTO)** *Hata! Yer işareti tanımlanmamış.*
- a. Genel Bilgiler : (Bu alandaki biriminizin çalışmalarına ayrıntılı olarak yer veriniz.) *Hata! Yer işareti tanımlanmamış.*
- b. AÜ Patent ve Faydalı Model (TTO) *Hata! Yer işareti tanımlanmamış.*
- i. AÜ Patent ve Faydalı Model Sayıları Yıllara Göre Dağılımı (TTO) *Hata! Yer işareti tanımlanmamış.*
- ii. AÜ 2022-2026 Plan Döneminde Ticarileşen Patentler (TTO) *Hata! Yer işareti tanımlanmamış.*
- iii. 2022 Yılı Ulusal ve Ulusal ve Uluslararası Patent Başvuruları (TTO) *Hata! Yer işareti tanımlanmamış.*
- 5.3.3. Girişimcilik Alanında Planlanan ve A.Ü 2022-2026 Stratejik Planında Yer Alan Gelişim Alanları (TTO)** *Hata! Yer işareti tanımlanmamış.*
- 5.4. KURUMSALLAŞMA (Tüm Birimler)** *Hata! Yer işareti tanımlanmamış.*
- 5.4.1. A.Ü Bilim Ödülleri ve Bilimsel Etkinlikler (Akademik Birimler)** *Hata! Yer işareti tanımlanmamış.*
- a. 2018-2022 Yılları arası Birimimiz Ulusal Bilim Ödülleri Dağılımı (Akademik Birimler) *Hata! Yer işareti tanımlanmamış.*
- b. 2018-2022 Yılları arası Birimimizin Uluslararası Bilim Ödülleri Dağılımı(Akademik Birimler) *Hata! Yer işareti tanımlanmamış.*
- c. 2018-2022 Yılları arası Birimimizin Organize Ettiği Ulusal Etkinlikler (Akademik Birimler) *Hata! Yer işareti tanımlanmamış.*
- d. 2018-2022 Yılları arası Birimimizin Organize Ettiği Uluslararası Etkinlikler (Akademik Birimler) *Hata! Yer işareti tanımlanmamış.*
- 5.4.2. A.Ü Uluslararası Hizmetleri (A.Ü Uluslararası İlişkiler Ofisi)** *Hata! Yer işareti tanımlanmamış.*
- a. Uluslararası Değişim Programları ve Son Beş Yıllık Anlaşma Sayıları (A.Ü Uluslararası İlişkiler Ofisi) *Hata! Yer işareti tanımlanmamış.*
- b. Uluslararası Sıralama Kuruluşlarında (THE, QS Ve ARWU) Dünya Sıralamasında İlk 1.000 Üniversite Arasına Girmiş Üniversiteler İle İmzalanan Uluslararası İkili Anlaşma Sayıları (A.Ü Uluslararası İlişkiler Ofisi) *Hata! Yer işareti tanımlanmamış.*
- c. Ulusal ve Uluslararası Değişim Programları Son Beş Yıllık Öğrenci Hareketliliği (A.Ü Uluslararası İlişkiler Ofisi) *Hata! Yer işareti tanımlanmamış.*
- d. Ulusal ve Uluslararası Değişim Programları Son Beş Yıllık Öğretim Elemanı Hareketliliği (A.Ü Uluslararası İlişkiler Ofisi) *Hata! Yer işareti tanımlanmamış.*
- e. AÜ Uluslararası Öğrenci Bilgileri (A.Ü Uluslararası İlişkiler Ofisi) *Hata! Yer işareti tanımlanmamış.*
- f. AÜ Uluslararası İlişkiler Ofisince 2022 Yılında Düzenlenen Ulusal/Uluslararası Etkinlikler(A.Ü Uluslararası İlişkiler Ofisi) *Hata! Yer işareti tanımlanmamış.*
- 5.4.3. A.Ü Kalite Güvence Sistemlerinin Üniversite Genelinde Yaygınlaştırılması Çalışmaları (Çalışma Yapan Tüm Birimler- KGKK Üniversite Genel Bilgileri)** *Hata! Yer işareti tanımlanmamış.*
- a. Kurumsal Gelişim ve Kalite Koordinatörlüğü Çalışmaları: (KGKK) *Hata! Yer işareti tanımlanmamış.*
- b. Akredite Belgesi Alan Programlar(KGKK) *Hata! Yer işareti tanımlanmamış.*
- c. Program Akreditasyonu Dışında Kalan Belgelendirme ve Akreditasyonlar (KGKK) *Hata! Yer işareti tanımlanmamış.*
- d. Akreditasyon Çalışmaları Başlatılan Birimler/Programlar/Bölümler (KGKK) *Hata! Yer işareti tanımlanmamış.*
- e. KYS Belgesi Alan Birimler (KGKK) *Hata! Yer işareti tanımlanmamış.*
- f. KYS Uygulayan Birimler (YÖKAK Ölçütleri Dahil )(KGKK) *Hata! Yer işareti tanımlanmamış.*
- g. Kalite Kültürünün Yaygınlaştırılması Amacıyla 2022 Yılında Kurumsal Gelişim ve Kalite Koordinatörlüğü'nce Düzenlenen Faaliyetler (KGKK) *Hata! Yer işareti tanımlanmamış.*
- 5.4.4. HİZMETİÇİ EĞİTİMLER (Tüm Birimler)( Per .D.B. Üniversite Genel Bilgileri)** *Hata! Yer işareti tanımlanmamış.*
- 5.4.5. Kurumun Web Sayfasından İzlenebilen Ders Programı Bilgi Paketleri (Akademik Birimler- ÖİDB )** *Hata! Yer işareti tanımlanmamış.*
- 5.5. TOPLUMSAL KATKI (Tüm Birimler)** *Hata! Yer işareti tanımlanmamış.*
- 5.5.1. Sağlık Alanındaki Hizmetler** *Hata! Yer işareti tanımlanmamış.*
- a. **A.Ü Hastaneleri 2022 Yılı Yatak, Hasta ve Tetkik Sayıları (Hastaneler ve Diş Hekimliği Fk.)** *Hata! Yer işareti tanımlanmamış.*
- b. **Hastanelerimizde 2022 Yılı İçerisinde Hizmet Verilen Hasta Sayıları (Hastaneler ve Diş Hekimliği Fk.)** *Hata! Yer işareti tanımlanmamış.*
- c. **A.Ü Hastaneleri Ameliyat Sayıları (Hastaneler ve Diş Hekimliği Fk.)** *Hata! Yer işareti tanımlanmamış.*
- d. **A.Ü Hastaneleri Poliklinik Sayıları (Hastaneler ve Diş Hekimliği Fak.)** *Hata! Yer işareti tanımlanmamış.*
- e. **A.Ü Hastane Alanları (Hastaneler ve Diş Hekimliği Fak.)** *Hata! Yer işareti tanımlanmamış.*
- f. **Hastanelerimiz Son Beş Yıllık Yatan Hasta Sayısal Bilgileri (Hastaneler)** *Hata! Yer işareti tanımlanmamış.*
- g. **Hastanelerimizde Nitelikli Yatak Sayısı (Hastaneler)** *Hata! Yer işareti tanımlanmamış.*
- h. **AÜ Organ Nakli AUM Nakil Hizmet ve Sayısal Verileri (Organ Nakli Merkezi)** *Hata! Yer işareti tanımlanmamış.*
- i. A.Ü. Organ Nakli AUM Nakil Hizmetleri (Organ Nakli Merkezi) *Hata! Yer işareti tanımlanmamış.*
- ii. A.Ü. Organ Nakli AUM Nakil Sayısal Verileri (Organ Nakli Merkezi) *Hata! Yer işareti tanımlanmamış.*
- i. **A.Ü Prof. Dr. Tuncer Karpuzoğlu Organ Nakli Enstitüsü Hizmetleri (Organ Nakli Ens.)** *Hata! Yer işareti tanımlanmamış.*
- j. **A.Ü Alkol ve Madde Bağımlılığı AUM Tarafından Verilen Sağlık Hizmetleri (Alkol ve Madde Bağımlılığı AUM)** *Hata! Yer işareti tanımlanmamış.*
- k. **Öğrenci ve Personele Sunulan Mediko Sağlık Hizmetleri (SKSDB)** *Hata! Yer işareti tanımlanmamış.*
- 5.5.2. Engelsiz Üniversite Hizmetlerimiz (Tüm Birimler)** *Hata! Yer işareti tanımlanmamış.*
- a. A.Ü Engel Türüne Göre Öğrencilerimizin Dağılımı (ÖİDB) *Hata! Yer işareti tanımlanmamış.*
- b. Engelli Öğrenci Birimi 2022 Yılı Çalışmaları (Engelli Öğrenci Birimi) *Hata! Yer işareti tanımlanmamış.*
- c. Akademik Birimler 2022 Yılı Engelli Öğrenci Çalışmaları (Akademik Birimler) *Hata! Yer işareti tanımlanmamış.*
- d. İdari Birimler 2022 Yılı Engelli Öğrenci Çalışmaları (İdari Birimler) *Hata! Yer işareti tanımlanmamış.*

e.	Araştırma ve Uygulama Merkezleri 2022 Yılı Engelli Öğrenci Çalışmaları (AUM'ler)	Hata! Yer işareti tanımlanmamış.
5.5.3.	<b>Sosyal Sorumluluk Projeleri Çalışmaları</b>	Hata! Yer işareti tanımlanmamış.
a.	A.Ü Toplumsal Destek Projeleri Koordinatörlüğü Çalışmaları (TDP)	Hata! Yer işareti tanımlanmamış.
b.	Sosyal Sorumluluk Projelerimiz (TDP-Tüm Birimler)	Hata! Yer işareti tanımlanmamış.
c.	2022 Yılında Öğrencilerimizin Yürüttüğü Sosyal Sorumluluk Projelerimiz (TDP-SKSDB)	Hata! Yer işareti tanımlanmamış.
d.	2022 Yılı Toplumsal Destek Projeleri ve Gönüllülük Çalışmaları Kapsamlı Ders/Proje Sayısı (TDP ve Akademik Birimler):	Hata! Yer işareti tanımlanmamış.
5.5.4.	Topluma Açık Düzenlenen Kurs, Panel Konferans, Çalıştay ve Eğitimler (Tüm Birimler)	Hata! Yer işareti tanımlanmamış.
5.5.5.	Kurum, Kuruluş ve Özel Sektöre Verilen Genel Kamu Hizmetleri (Tüm Birimler)	Hata! Yer işareti tanımlanmamış.
5.5.6.	Sürekli Eğitim Merkezi (AKÜNSEM) ve Dil Merkezi (TÖMER) Tarafından Verilen Mesleki Eğitimler (TÖMER ve AKÜNSEM)	Hata! Yer işareti tanımlanmamış.
5.5.7.	Halka Açık Kültür Sanat ve Spor Alanları (SKSDB)	Hata! Yer işareti tanımlanmamış.
5.5.8.	AÜ Öğrencilerine Sunulan Destekler (Tüm Birimler)	Hata! Yer işareti tanımlanmamış.
a.	Akdeniz Üniversitesi Öğrencilerine 2022 Kamu Kurum ve Kuruluşlarından ve Özel Kuruluşlardan Sağlanan Karşılıksız Burslar (SKSDB)	Hata! Yer işareti tanımlanmamış.
b.	Öğrencilere Yönelik Sosyal, Kültürel, Sanatsal ve Sportif Etkinlik Sayısı: (Akademik Birimler, SKSDB Üniversite Geneli)	Hata! Yer işareti tanımlanmamış.
c.	A.Ü Sağlık Kültür ve Spor Dairesi Başkanlığı Akademik ve Sosyal Danışmanlık Desteği (SKSDB)	Hata! Yer işareti tanımlanmamış.
d.	A.Ü Sağlık Kültür ve Spor Dairesi Başkanlığı Psikolojik Danışmanlık Desteği (SKSDB)	Hata! Yer işareti tanımlanmamış.
e.	A.Ü Öğrenci Ulaşım Desteği: (SKSDB- İMİD ve İlçeler)	Hata! Yer işareti tanımlanmamış.
f.	Kariyer Planlama, Staj vb. Verilen Diğer Hizmetler: (Tüm Birimler, Kariyer Merkezi ve SKSDB Üniversite Geneli)	Hata! Yer işareti tanımlanmamış.
g.	A.Ü Sağlık Kültür ve Spor Dairesi Başkanlığı Öğrenci Beslenme Hizmeti: (SKSDB)	Hata! Yer işareti tanımlanmamış.
h.	2022 Yılı Kısmi Zamanlı Çalışan Öğrenci Sayıları: (SKSDB)	Hata! Yer işareti tanımlanmamış.
5.5.9.	Mezun Öğrencilere Yönelik Yapılan Çalışmalar (Akademik Birimler-Kariyer Merkezi Üniversite Geneli Bilgiler)	Hata! Yer işareti tanımlanmamış.
a.	A.Ü Mezun Bilgi Sistemine Kayıtlı Mezun Sayısı: (Kariyer Merkezi)	Hata! Yer işareti tanımlanmamış.
b.	A.Ü Mezunlarına Yönelik Gerçekleştirilen Faaliyetler (Akademik Birimler-SKSDB ve Kariyer Merkezi)	Hata! Yer işareti tanımlanmamış.
6-	<b>YÖNETİM VE İÇ KONTROL SİSTEMİ (Tüm Birimler)</b>	14
II.	<b>AMAÇ VE HEDEFLER (TÜM BİRİMLER)</b>	14
A.	<b>BİRİMİMİZ 2022-2026 STRATEJİK PLANI AMAÇ VE HEDEFLERİ (TÜM BİRİMLER)</b>	15
B.	<b>DİĞER HUSULAR (TÜM BİRİMLER)</b>	15
III.	<b>FAALİYETLERE İLİŞKİN BİLGİ VE DEĞERLENDİRMELER (TÜM BİRİMLER)</b>	16
A.	<b>MALİ BİLGİLER (TÜM BİRİMLER)</b>	16
1.	<b>BÜTÇE UYGULAMA SONUÇLARI (TÜM BİRİMLER)</b>	16
1.1.	2022 YILI HAZİNE YARDIMI İLE KARŞILANAN GİDERLER (Tüm Birimler)	16
1.2.	2022 YILI ÖZ GELİRLER İLE KARŞILANAN GİDERLER (Tüm Birimler)	16
1.3.	2022 YILI GELİR TÜRLERİNE GÖRE ÖZ GELİR DAĞILIMI (Tüm Birimler)	16
1.4.	2022 YILI BÜTÇE GELİRLERİ (Tüm Birimler)	16
2.	<b>TEMEL MALİ TABLOLARA İLİŞKİN AÇIKLAMALAR (TÜM BİRİMLER)</b>	16
3.	<b>MALİ DENETİM SONUÇLARI (2012-2022 YILLARI ARASI MALİ DENETİM GEÇİREN TÜM BİRİMLER)</b>	HATA! YER İŞARETİ TANIMLANMAMIŞ.
3.1.	<b>İÇ DENETİM BİRİMİNCE YAPILAN DENETİMLER (Tüm Birimler- İç Denetim Birimi 2022 Denetimlerini Listeleyecek)</b>	Hata! Yer işareti tanımlanmamış.
3.2.	<b>DIŞ DENETİM (Tüm Birimler)</b>	Hata! Yer işareti tanımlanmamış.
3.2.1.	Sayıştay Sorgusu ve İlamları Tablosu(Tüm Birimler)	Hata! Yer işareti tanımlanmamış.
4.	<b>DİĞER HUSUSLAR (TÜM BİRİMLER)</b>	HATA! YER İŞARETİ TANIMLANMAMIŞ.
4.1.	<b>YATIRIM PROJELERİ (Yapı İşleri DB)</b>	Hata! Yer işareti tanımlanmamış.
4.1.1.	2022 Yılında Tamamlanan Yatırım Projeleri (Yapı İşleri DB)	Hata! Yer işareti tanımlanmamış.
4.1.2.	Devam Eden Yatırım Projeleri (Yapı İşleri DB)	Hata! Yer işareti tanımlanmamış.
4.1.3.	Planlanan Yatırım Projeleri (Yapı İşleri DB)	Hata! Yer işareti tanımlanmamış.
4.1.4.	Yapı İşleri ve Teknik Daire başkanlığı 2022 Yılı Stratejik Plan Kapsamlı Çalışmaları (Yapı İşleri DB)	Hata! Yer işareti tanımlanmamış.
B.	<b>PERFORMANS BİLGİLERİ (TÜM BİRİMLER)</b>	17
1.	<b>PROGRAM, ALT PROGRAM, FAALİYET BİLGİLERİ (TÜM BİRİMLER)</b>	17
2.	<b>PERFORMANS SONUÇLARININ DEĞERLENDİRİLMESİ (TÜM BİRİMLER)</b>	17

<b>2.1. ALT PROGRAM HEDEF VE GÖSTERGELERİYLE İLGİLİ GERÇEKLEŞME SONUÇLARI VE DEĞERLENDİRMELER (Tüm Birimler)</b>	<b>17</b>
<b>2.2. PERFORMANS DENETİM SONUÇLARI (Tüm Birimler)</b>	<b>17</b>
<b>3. STRATEJİK PLANIN DEĞERLENDİRİLMESİ (TÜM BİRİMLER)</b>	<b>17</b>
<b>4. PERFORMANS BİLGİ SİSTEMİNİN DEĞERLENDİRİLMESİ (TÜM BİRİMLER)</b>	<b>18</b>
<b>5. DİĞER HUSUSLAR</b>	<b>HATA! YER İŞARETİ TANIMLANMAMIŞ.</b>
<b>IV. KURUMSAL KABİLİYET VE KAPASİTENİN DEĞERLENDİRİLMESİ (TÜM BİRİMLER)</b>	<b>18</b>
<b>A. ÜSTÜNLÜKLER (TÜM BİRİMLER)</b>	<b>18</b>
<b>B. ZAYIFLIKLAR (TÜM BİRİMLER)</b>	<b>18</b>
<b>C. DEĞERLENDİRME (TÜM BİRİMLER)</b>	<b>19</b>
<b>V. ÖNERİ VE TEDBİRLER (TÜM BİRİMLER)</b>	<b>19</b>
<b>VI. EKLER (TÜM BİRİMLER)</b>	<b>HATA! YER İŞARETİ TANIMLANMAMIŞ.</b>
<b>İÇ KONTROL GÜVENCE BEYANI[1]</b>	<b>19</b>

## I. GENEL BİLGİLER

---

### A. MİSYON VE VİZYON

#### ➤ Misyonumuz

Güçlü araştırma alt yapımız ve alanında etkin ve yetkin akademik personelimiz ile

- Araştırma alanında uluslararası alanda tercih edilen, ülkede örnek, bölgede lider olmak,
- Girişimcilik alanında sektörde işbirlikçi ve öncü olmak,
- Eğitim alanında topluma araştırmacı, yenilikçi, yaratıcı bireyler kazandırmak,
- Toplumsal katkı alanında sürdürülebilir projeler ile topluma ve insanlığa hizmet vermek,
- Uluslararası işbirlikli projeler, nitelikli yayınlar, ikili anlaşmalar yaparak ülkemizi ve üniversitemizin akademik alanda tanınırlığını arttırmaktır.

#### ➤ Vizyonumuz

• Evrensel nitelikte araştırmalar ile geleceğe şekil veren, bilim ve teknolojiye öncü, araştırma odaklı, yaratıcı, etik ilkelere duyarlı ve yaşam boyu öğrenen bireyler yetiştiren araştırma üniversitesi olmaktır.



## B. GÖREV YETKİ VE SORUMLULUKLAR

### DAİRE BAŞKANI GÖREV, YETKİ VE SORUMLULUKLARI:

124 sayılı Yükseköğretim Üst Kuruluşları ile Yükseköğretim Kurumlarının İdari Teşkilatı hakkında Kanun Hükmünde Kararnamenin 33. maddesindeki görevler ile düzenlemeler çerçevesinde aşağıda belirlenmiş olan görevleri yapar;

1. Üniversitenin eğitim, öğretim ve araştırma niteliği, kütüphane kullanıcılarının talepleri ve kütüphane personeli tarafından tespit edilen materyal ile her yıl yurt içi ve yurt dışından sağlanacak her türlü materyali belirlemek.
2. Birimler tarafından yapılmış olan materyal istekleri, ilgili kütüphane personeli tarafından tespit edilmiş kitaplar, süreli yayınlar, elektronik yayınlar ve diğer kütüphane materyallerin alımları ile ilgili olarak; koleksiyon geliştirme politikaları çerçevesinde, birimler arasında denge ve öncelikler konusunda ilgili kütüphane personelinin görüşlerini de göz önüne alarak Rektörlüğe önerilerde bulunmak.
3. Bu materyallerle birlikte, kütüphane hizmetlerinin en iyi şekilde yürütülebilmesi için gerekli kırtasiye, araç, gereç, malzeme, bakım, onarım ve diğer giderleri göz önünde bulundurarak bütçe taslağını hazırlayıp Rektörlüğe sunmak.
4. Eğitim, öğretim araştırmaları için gereken bilgi ve belge ihtiyaçlarını karşılamak üzere; yurt içinden ve dışından kitap, tez, süreli yayın, elektronik yayın (e-kitap, e-süreli yayın, CD-ROM, veri tabanı vb.), mikro-film, görsel, işitsel materyaller vb. sağlamak, sağlanan belgeleri sistematik bir şekilde düzenleyerek araştırmacıların kullanımına hazır bulundurmak.
5. Kütüphaneye atanacak veya görevlendirilecek personel hakkında Rektörlüğe görüş bildirmek ve kütüphane hizmetlerinin aksamadan yürütülebilmesi için yeterli kadroyu oluşturmak.
6. Personelin iş bölümünü ve denetimini yapmak.
7. Kütüphanecilik alanındaki gelişmeleri izleyerek yeni teknolojilerin kütüphanede kullanılmasını sağlamak,
8. Kütüphane çalışanlarının uyum ve işbirliği içinde çalışmalarını sağlamak,
9. Bu amaçla mesleki kurslar açmak, eğitim programları düzenlemek,
10. Kütüphane hizmetlerini düzenlemek, yürütmek ve denetlemek,
11. Daire Başkanlığında yürütülen faaliyetlerin Üniversitemiz Kalite Yönetim Sistemi ile uyumlu bir şekilde yürütülmesini sağlamak.
12. Daire Başkanlığı faaliyet raporunun hazırlanmasını sağlamak.
13. Genel Sekreter tarafından verilen diğer görevleri yürütmek.

### ŞUBE MÜDÜRLERİ GÖREV, YETKİ VE SORUMLULUKLARI:

1. Kütüphane hizmet birimlerinin çalışmaları ile ilgili olarak; bilgi ve belge yönetimi kuralları çerçevesinde ve standartlara uygun bir şekilde, etkili ve verimli hizmetler verebilmek için gerekli her türlü planlama, organizasyon, geliştirme ve denetleme faaliyetlerini yürütmek.
2. Üniversite faaliyet raporu için ya da istenildiğinde, kütüphane faaliyetleri ile hizmetlerin daha iyi yürütülmesi ve geliştirilmesi çerçevesinde, kapsamlı bir rapor hazırlayarak Daire Başkanlığına sunmak.
3. Daire Başkanının vereceği diğer görevleri yapmak.

## C. İDAREYE İLİŞKİN BİLGİLER

### 1- FİZİKSEL YAPI

#### 1.1. GENEL BİLGİLER

##### 1.1.1. Taşınmazlar

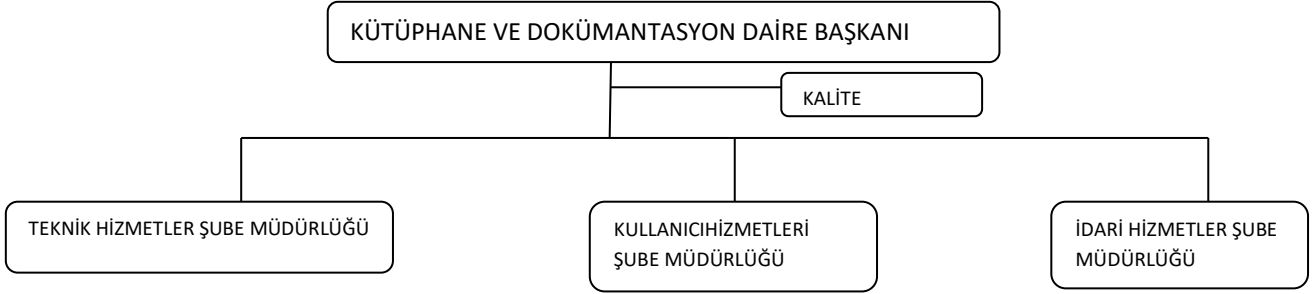
###### a. AÜ Taşınmazların Dağılımı

- Tablo 5.

Yerleşke Adı	Mülkiyet Durumuna Göre Taşınmaz Alanı (m <sup>2</sup> )			Toplam (m <sup>2</sup> )	Açıklama
	Üniversite	Maliye / Hazine	Diğer		
Kütüphane ve Dok.Daire Bşk.	4.407 m2			4.407 m2	

### 2-ÖRGÜT YAPISI

#### 2.1. BİRİMİMİZİN ÖRGÜT ŞEMASI



#### 2.2. BİRİMİMİZİN KURULUŞ TARİHİ VE DAYANAĞI

Yükseköğretim Kurumları Teşkilat Hakkında Kanun Hükmünde Kararname ile 20/07/1982 tarihinde Akdeniz Üniversitesi kurulmuştur. Kütüphane, Üniversite ile eş zamanlı olarak kurulmuştur.

### 2- BİLGİ VE TEKNOLOJİK KAYNAKLAR

Genel Bilgiler:

#### 3.1. YAZILIM VE BİLGİSAYARLAR

##### 3.1.1. Yazılım Kaynakları

###### a. Akademik ve İdari Birimler Yazılım Kaynakları

Tablo 11.

Birim Adı	Lisanslı Yazılım Adı	Yazılım Adı	Adet	Yazılımın Kullanım
Kütüphane ve Dokümantasyon Daire Başkanlığı	YORDAM BT		1	Kütüphane Otomasyon Programı.
Toplam			1 Adet	

### 3.1.2. AÜ Bilgisayar Kaynakları

• Tablo 14.

Taşımanın	2021 Yılından Devir	Yıl İçinde Giren	Yıl İçinde Çıkan	Gelecek Yıla Devir
Bilgisayarlar ve Sunucular	67	0	0	67
<b>Toplam</b>	<b>67 Adet</b>	<b>Adet</b>	<b>Adet</b>	<b>67 Adet</b>

### 3.2. KÜTÜPHANE KAYNAKLARI

#### 3.2.1. Birim Kitap-Yayın-Veri Tabanı- Kütüphane Kaynakları

#### 3.2.2. Kütüphane ve Dokümantasyon Daire Başkanlığı Kaynakları

#### a. A.Ü Merkezi Kütüphane Kaynakları

• Tablo 17.

Bölümü	Kitap	Periyodik Yayın	Elektronik Yayın	Diğerleri	Toplam
Tıp	4272	427	77500		82199
Fen	10824	96	126864		137784
Sosyal	40271	293	212066		252630
Mevzuat (Kanun Yönetmelik Vs.)	6281		3760000		3766281
Diğerleri		588	44149		44737
<b>Toplam</b>	<b>61648</b>	<b>1404</b>	<b>4220579</b>		<b>4276350</b>

#### b. A.ÜDiğer Birim Kütüphaneleri ve Kütüphane Kaynakları

Kütüphane Adı	Alanı (m <sup>2</sup> )	Kapasitesi	Basılı Kitap Sayısı	Basılı Dergi Sayısı
<b>Kütüphane ve Dokümantasyon Daire Başkanlığı</b>	<b>4,407</b>	<b>850 Kişilik Çalışma Alanı</b>	<b>61648</b>	<b>1404</b>

#### c. Merkezi Kütüphane Kaynak ve Hizmetleri

• Tablo 18.

Kaynak ve Hizmetler	2020	2021	2022
Merkez Kütüphane Fiziki Kapalı Alan	4.407m <sup>2</sup>	4.407 m <sup>2</sup>	4.407 m <sup>2</sup>
Merkez Kütüphane Oturma Kapasitesi	850 kişi	850 kişi	850 kişi
Basılı Kitap Sayısı (Merkez Kütüphane)	60.667	61.070	61.648
Basılı Kitap (Fakülte Yüksek Okul Kitaplıklarıyla Toplam)	185.554	185.957	186.535
Basılı Dergi Sayısı	1.251	1.251	1.404
Basılı Tez Sayısı	6.246	6.596	7.161
Kurumsal Veri Tabanı Abone Sayısı	14	24	18
Toplam Veri Tabanı Aboneliği (Akdeniz Üniversitesi + Ekuval)	64	74	68
Tam Metin Elektronik Kitap Sayısı	312.136	722.419	116393
Tam Metin Elektronik Dergi Sayısı	42.400	44.144	47066
Merkez Kütüphane Elektronik Kaynak Sayısı	3.174.328	5.366.692	4220579
* Merkez Kütüphane Öğrenci Başına Düşen Kitap Sayısı	0,92	0,92	1,08
**Fakülte/Yüksek Okul Kitapları Dahil Öğrenci Başına Düşen Kitap	2,81	2,80	2,80

Sayı			
Merkez Kütüphane Raf Alanı	1.400 m <sup>2</sup>	1.400 m <sup>2</sup>	1.400 m <sup>2</sup>
Merkezi Kütüphane Yıllık Kullanıcı Sayısı (Ödünç )	2.692 kişi	2.714 kişi	3.196 kişi
Merkezi Kütüphane Yıllık Kullanıcı Sayısı (Genel kullanım)	75.000 kişi	174.195 kişi	259.731 kişi

- **Tabloda Baz Alınan Öğrenci Sayısı(2022 Yılı):66.743**
- **Tabloda Baz Alınan Fakülte/Yüksek Okul Dâhil Öğrenci Sayısı(2022Yılı):66.743**
- **Tabloda Baz Alınan Kitap Sayısı(2022 Yılı):61.648**

### 3.3. DİĞER BİLGİ VE TEKNOLOJİK KAYNAKLAR

#### 3.3.1. Diğer Bilgi ve Teknolojik Kaynaklar

- **Tablo 19.**

Cinsi	Adet
Akıllı Tahta	
Projeksiyon	1
Tepegözler (Slayt Cihazları)	
Barkot Okuyucu	3
Baskı Makinesi	
Fotokopi Makinesi	6
Faks	1
Fotoğraf Makinesi	
Kameralar	
Televizyon	2
Tarayıcı	5
Müzik Çalarlar ve Kaydediciler ile Donanımları	1
Mikroskop	
DVD	2480
Depolama Sistemleri (elektronik ortamda kullanılan)	471
Mobil Cihazlar (tablet, cep telefonu, telsiz vb.)	
Monitörler	
PC'ler (masaüstü ve dizüstü bilgisayarlar)	
Diğer	
<b>Toplam</b>	

\*Sarf malzeme olarak kullanılanların haricinde, sadece taşınır sistemine dahil olanlar yazılacaktır.

### 3- İNSAN KAYNAKLARI

#### 4.1. AKADEMİK PERSONEL

##### 4.1.1. A.Ü Akademik Personelinin Kadro Doluluk, Sınıflandırma ve İstihdam Şekline Göre Dağılımı

###### a. 2547 Sayılı Kanun Madde 35 Hariç Akademik Personel Kadroları

- Tablo 20.(2547 Sayılı Kanun Madde 35 Hariç)

Sınıfı	Unvanı	Kadroların Doluluk Oranına Göre		
		Dolu	Boş	Genel Toplam
Öğretim Üyeleri Sınıfı	Profesör			
	Doçent			
	Dr. Öğretim Üyesi			
Öğretim Görevlileri Sınıfı	Öğretim Görevlisi	5	0	5
Araştırma Görevlileri Sınıfı	Araştırma Görevlisi			
<b>Genel Toplam</b>				<b>5</b>

#### 4.2. İDARİ PERSONEL

##### 4.2.1. İdari Personelin Hizmet Sınıfına Göre Dağılımı

- Tablo 26.

Hizmet Sınıfı	Dolu Kadro	Boş Kadro	Toplam	Dolu Kadro Bazında Yüzelik Durumu
Genel İdari Hizmetler Sınıfı	8	1	9	%88
Sağlık Hizmetleri Sınıfı				
Teknik Hizmetler Sınıfı	4	1	5	%80
Eğitim ve Öğretim Hizmetleri Sınıfı				
Avukatlık Hizmetleri Sınıfı				
Din Hizmetleri Sınıfı				
Yardımcı Hizmetli Sınıfı	0	1	1	%0
<b>Toplam</b>	<b>12</b>	<b>3</b>	<b>15</b>	<b>%80</b>

##### 4.2.2. İdari Personelin Eğitim Durumuna Göre Dağılımı

- Tablo 27.

	İlköğretim	Lise	Ön Lisans	Lisans	Y.Lisans	Doktora	Toplam
Kişi Sayısı		1		11			12
Yüzelik Dağılımı							100,00

##### 4.2.3. İdari Personelin Hizmet Sürelerine Göre Dağılımı

- Tablo 28.

Hizmet Yılı	0-1	1-3	4-6	7-10	11-15	16-20	21 Üzeri	Toplam
Tam Zamanlı				3	4	1	4	12
Yüzelik Dağılımı				%25	%33	%8	%33	100,00

#### 4.3. DİĞER PERSONEL

##### 4.3.1. Diğer Personelin İstihdam Şekline Göre Dağılımı

- Tablo 31.

İstihdam Şekli	Dolu Kadro	Boş Kadro	Toplam
Sözleşmeli Personel (657 4/B)			
Sürekli İşçi	4		4
Geçici (Vizeli) İşçi			
<b>Toplam</b>	<b>4</b>		<b>4</b>

## 4- SUNULAN HİZMETLER

### 5.1. TOPLUMSAL KATKI

#### 5.1.1. Engelsiz Üniversite Hizmetlerimiz

Yardımcı Teknolojiler Ofisi Kütüphanenin zemin katında hizmet vermektedir. Rektörlüğe bağlı olarak faaliyetini yürüten ofise, Daire Başkanlığımızca her türlü teknik destek sağlanmaktadır.

## 5- YÖNETİM VE İÇ KONTROL SİSTEMİ (Tüm Birimler)

### Mali Yönetim ve Harcama Öncesi Kontrol Sistemi:

5018 sayılı Kanununun 55 inci maddesine göre iç kontrol; kamu idarelerinin mali işlem ve faaliyetlerine ilişkin tüm gelir, gider, varlık ve yükümlülüklerinin amacına ve mevzuata uygun olarak gerçekleştirilmesi için uygulanan mali yönetim, harcama öncesi kontrol ile harcama sonrası iç denetim faaliyetlerini kapsamaktadır.

Akdeniz Üniversitesi'nde yasaya uygun olarak tesis edilmiş olan etkin bir harcama öncesi kontrol süreci işletilmektedir. Harcama öncesi kontrol süreci harcama birimimiz ve Strateji Geliştirme Daire Başkanlığı tarafından yapılan ön mali kontrolden oluşmaktadır. Ön malî kontrol ise, harcama birimimizde işlemlerin gerçekleştirilmesi aşamasında yapılan kontroller ile Strateji Geliştirme Daire Başkanlığı tarafından yapılan kontrolleri kapsamaktadır.

Ön malî kontrol süreci, malî karar ve işlemlerin hazırlanması, yüklenmeye girilmesi, iş ve işlemlerin gerçekleştirilmesi ve belgelendirilmesinden oluşmaktadır. Birimimizde ön mali kontrol görevi, yönetim sorumluluğu çerçevesinde yürütülmektedir. Ayrıca, Birimimizde iç kontrol sistemi Üniversitemiz İç Kontrol Eylem Planı kapsamında ; kontrol ortamı, risk değerlendirme, kontrol faaliyetleri, bilgi ve iletişim ile izleme standartlarını kapsayacak şekilde oluşturulmuştur.

## AMAÇ VE HEDEFLER

### A. TEMEL POLİTİKA VE ÖNCELİKLERİMİZ

#### Temel Politikalarımız

#### Kalite politikamız;

Üniversitemizin eğitim, öğretim ve araştırma faaliyetlerinin etkin ve verimli bir şekilde gerçekleşmesinde gerekli bilgiyi ve bilgi kaynaklarını bünyesinde toplayıp, kullanıcıların hizmetine en iyi ve hızlı bir şekilde sunabilmek amacı ile;

Kalite yönetim sisteminin yapısal şartlarına ve ilkelerine bağlı kalarak: Daire Başkanlığımızın görev ve sorumlulukları içerisinde yer alan; Kullanıcı, Teknik ve İdari hizmetlerimizi ile iş süreçlerimizi; paydaşlarımızın bugün ve gelecekteki ihtiyaç ve beklentilerini karşılamak üzere sürekli iyileştirmek, geliştirmek ve kullanıcı memnuniyetini üst seviyede tutmak kalite politikamızdır.

## AMACIMIZ

Üniversitemizde yapılan eğitim, öğretim ve araştırmaları doğrudan desteklemek, kütüphane kullanıcılarının entelektüel çalışmalarını sağlayacak, gerekli tüm bilgi kaynaklarını değişik formatlarda sağlamak, sağlanan bilgi kaynaklarından kullanıcıların en hızlı ve kolay şekilde yararlanması için gerekli çalışmaları yapmaktır.

## HEDEFİMİZ

Bilgi hizmetlerini çağdaş bir düzeyde veren, kalite yönetim sistemini yönetim felsefesi olarak benimsemiş, uluslararası düzeyde bir Kütüphane olmaktır.

### B. BİRİMİMİZ2022-2026 STRATEJİK PLANI AMAÇ VE HEDEFLERİ

#### ➤ Stratejik Amaç ve Hedeflerimiz

##### Stratejik Amaç 3- Eğitim Öğretim Faaliyetlerini Geliştirmek

Hedef 3.1 Lisans ve Lisansüstü Eğitimin Niteliğini Arttırmak

Hedef 3.2 Eğitimcilerin Eğitimi Çalışmalarını Arttırmak

Hedef 3.3 Program Bilgi Paketlilerinin Kurumun Web Sayfasından İzlenebilir Hale Getirilmesi

Hedef 3.4 Kütüphane Kaynaklarının Artırılması, Mevcut Kaynakların Etkin ve Verimli Kullanılması

Hedef 3.5 Öğrencilere Sunulan Hizmetleri ve Hizmet Kalitesini Arttırmak

### C. DİĞER HUSULAR

#### Temel Değerlerimiz

- **Paylaşımçılık-Çözüm Odaklılık:** Akdeniz Üniversitesi, paydaşlarla ilişkilerinde çözüm odaklı ve paylaşımcıdır.
- **Fırsat Eşitliği- Liyakat-Hakkaniyet:** Akdeniz Üniversitesi çalışanlarına fırsat eşitliği sunar, hakkaniyet ve liyakat prensiplerine bağlıdır.
- **Öğrenci Odaklılık:** Akdeniz Üniversitesi eğitim hizmetlerinde öğrenci odaklıdır.
- **Evrensellik, Bilimsellik, Yenilikçilik, Nesnellik ve Yaratıcılık:** Akdeniz Üniversitesi araştırma hizmetlerinde evrensel, bilimsel, nesnel, yenilikçi ve yaratıcıdır.
- **Akademik Özgürlük:** Akdeniz Üniversitesi, eğitim ve araştırma hizmetlerinde akademik özgürlüklere önem verir.
- **Çevreye Duyarlılık:** Akdeniz Üniversitesi, karar alma süreçlerinde çevreye duyarlı ve toplumsal sorumluluklarının bilincindedir.
- **Katılımcılık:** Akdeniz üniversitesi yönetim süreçlerinde katılımcıdır.
- **Hukuka ve Etik Değerlere Bağlılık:** Akdeniz Üniversitesi hizmet süreçlerinde hukuka ve etik değerlere bağlıdır.

- **Stratejik Yönetim:**Akdeniz Üniversitesi Stratejik Planlama çalışmaları ve takip süreçlerinde geliştirilen yapısal yöntemler ile kurum kültürünün bir parçası haline gelmiştir.

## FAALİYETLERE İLİŞKİN BİLGİ VE DEĞERLENDİRMELER

### A. MALİ BİLGİLER

#### 1. BÜTÇE UYGULAMA SONUÇLARI

##### 1.1. 2022 YILI HAZİNE YARDIMI İLE KARŞILANAN GİDERLER

- **Tablo 92.**

Hazine Yardımı	Bütçe Ödeneği	Serbest Ödenek (B)	Gerçekleşme Durumu% (A*100)/B	Kesin Harcama (A)	Kalan Ödenek
01- Personel Giderleri	1.912.205	1.912.205	95,93	1.834.403	77.802
02- Sos. Güv. Kur. D. Prim. Giderleri	337.200	337.200	89,13	300.545	36.655
03- Mal Ve Hizmet Alım Giderleri	705.000	705.000	98,57	694.931	10.069
05- Cari Transferler					
06- Sermaye Giderleri	4.248.000	4.248.000	88,04	3.739.922	508.078
<b>Toplam</b>	<b>7.202.405</b>	<b>7.202.405</b>	<b>91,22</b>	<b>6.569.801</b>	<b>632604</b>

##### 1.2. 2022 YILI ÖZ GELİRLER İLE KARŞILANAN GİDERLER

- **Tablo 93.**

Hazine Yardımı	Bütçe Ödeneği	Serbest Ödenek (B)	Gerçekleşme Durumu% (A*100)/B	Kesin Harcama(A)	Kalan Ödenek
01- Personel Giderleri					
02- Sos. Güv. Kur. D. Prim. Giderleri					
03- Mal ve Hizmet Alım Giderleri	36.000	36.000	99,89	35.959,40	40.60
05- Cari Transferler					
06- Sermaye Giderleri					
<b>Toplam</b>	<b>36.000</b>	<b>36.000</b>	<b>99,89</b>	<b>35.959,40</b>	<b>40,60</b>

##### 1.3. 2022 YILI GELİR TÜRLERİNE GÖRE ÖZ GELİR DAĞILIMI

- **Tablo 94.**

Öz Gelir	Bütçe Ödeneği	Serbest Ödenek (b)	Gerçekleşme Durumu% (a*100)/b	Kesin Harcama(a)	Kalan Ödenek
Bilimsel Araştırmalar					
SKS Bütçesi					
Yaz Okulu					
İkinci Öğretim					
Kira Gelirleri					
Diğer					
<b>Toplam</b>					

##### 1.4. 2022 YILI BÜTÇE GELİRLERİ

- **Tablo 95.**

Gelir Türleri	2022Bütçe Tahmini	2022Gerçekleşme Durumu	Gerçekleşme Oranı
03- Teşebbüs ve Mülkiyet Gelirleri			
04 – Alınan Bağış ve Yardımlar			
05- Diğer Gelirler			
<b>Toplam</b>			

## 2. TEMEL MALİ TABLOLARA İLİŞKİN AÇIKLAMALAR



Kütüphane ve Dokümantasyon Daire Başkanlığımıza 2022 yılı için verilen bütçe en etkin ve verimli şekilde kullanılmıştır.

## B. PERFORMANS BİLGİLERİ

### 1. PROGRAM, ALT PROGRAM, FAALİYET BİLGİLERİ

### 2. PERFORMANS SONUÇLARININ DEĞERLENDİRİLMESİ

#### 2.1. ALT PROGRAM HEDEF VE GÖSTERGELERİYLE İLGİLİ GERÇEKLEŞME SONUÇLARI VE DEĞERLENDİRMELER

• Tablo 106.

Akdeniz Üniversitesi						
6.Ön Lisans Eğitimi Lisans Eğitimi ve Lisansüstü Eğitimi	Ölçü Birimi	Gerçekleşme				2022 Hedefi
		I. Dönem	II. Dönem	III. Dönem	IV. Dönem	
6.1.Mesleki yeterlilik sahibi ve gelişime açık mezunlar yetiştirilmesi						
6.1.1. Doktora eğitimini tamamlayanların sayısı	Sayı					
6.1.2. Eğitim bilimleri kontenjan doluluk oranı	Oran					
6.1.3. Eğitimin program süresinde bitirilme oranı	Oran					
6.1.4. Fen Bilimleri kontenjan doluluk oranı	Oran					
6.1.5. Kütüphanede bulunan basılı ve elektronik kaynak sayısı	Sayı	3.582.819	3.285.071	3.583.052	4778569	6310779
6.1.6. Kütüphanede bulunan öğrenci başına düşen basılı ve elektronik kaynak sayısı	Sayı	55,69	51,34	52,82	71,59	79,06
6.1.7. Kütüphaneden yararlanan kişi sayısı	Sayı	66.712	88347	22.016	81158	22600
6.1.8. Lisansüstü öğrencilerin Toplam öğrenciler içindeki payı	Oran					
6.1.9. Öğrenci başına düşen eğitim alanı	Metrekare					
6.1.10. Öğrenci başına düşen kapalı alan	Metrekare					
6.1.11. Öğretim üyesi başına düşen öğrenci sayısı	Sayı					
6.1.12. Sosyal bilimler kontenjan doluluk oranı	Oran					
6.1.13. Teknokent veya Teknoloji Transfer Ofisi (TTO) projelerine katılan öğrenci sayısı	Sayı					
6.1.14. Yabancı dilde eğitim veren program sayısı	Sayı					
6.1.15. Yabancı uyruklu öğrenci sayısı	Sayı					
6.1.16. Yan dal ve çift ana dal programından mezun olanların toplam mezun sayısına oranı	Oran					
Bu Performans Hedefi İçin Gerçekleşen Bütçe Miktarı	TL	86.378,55TL		2.030.673,00 TL	1.622.870,45 TL	
<b>İlgili Olduğu Birim/Birimler:</b>						
1. Öğrenci İşleri Daire Başkanlığı						
2. Kütüphane ve Dokümantasyon Daire Başkanlığı,						
3. Yapı İşleri ve Teknik Daire Başkanlığı						
4. İş Dünyası İle İşbirliği ve Teknoloji Transferi Uyg.Merk.						
Not: Her Birim İlgili Olduğu Göstergeden Sorumlu						

### 2.2. PERFORMANS DENETİMİ SONUÇLARI

Birimimiz Performans Denetimi geçirmemiştir.

### 3. STRATEJİK PLANIN DEĞERLENDİRİLMESİ

Kütüphane ve Dokümantasyon Daire Başkanlığı olarak 2022 Yılında 2018-2022 Stratejik Plandaki Amaç,Hedef,Performans Göstergesi hedeflerimize ulaşmak için azami gayret göstermiş bulunmaktayız.

#### 4. PERFORMANS BİLGİ SİSTEMİNİN DEĞERLENDİRİLMESİ

Kütüphane ve Dokümantasyon Daire Başkanlığı olarak IV. Dönem sonunda Performans Değerlendirme hedeflerimizin tamamı gerçekleştirilmiştir.

### KURUMSAL KABİLİYET ve KAPASİTENİN DEĞERLENDİRİLMESİ

#### A. ÜSTÜNLÜKLER

- Kütüphanenin Kampus içinde yer alması ve ulaşımının kolay olması
- Kütüphanenin 7/24 açık olması
- Üniversitemizin Ülke Çapında tanınırlığı ve bunun hizmet kalite beklentisine yansması
- Okuyucu -Kütüphaneci arasındaki iletişim kanallarının açık olması, Kütüphane kullanıcılarının açık kapı olanaklarıyla dinamik yönetim anlayışı
- Elektronik Kütüphane kaynaklarının Kampus ve kampüs dışı kullanımının etkin bir şekilde sağlanması, bu konuda sürekli eğitimlerin yapılması
- Kütüphanecilik mesleğiyle ilgili gelişmelerin sürekli izlenmesi
- Konusunda uzman ve yetkin personel
- Üniversite Yönetiminin Kütüphanenin önemine inancı ve güçlü desteği

#### B. ZAYIFLIKLAR

- Merkezi Kütüphane binasının, tüm alanlarının kütüphane tarafından kullanılmaması nedeniyle fiziksel alan yetersizliği.
- İklimlendirmenin merkezi sistem olmaması nedeniyle 7/24 çalışan klimaların sürekli arızalanması
- Binamızın eski olması nedeniyle yer döşemelerinin yıpranmış olması, büro mobilyalarının çok eski ve yetersiz olması,
- Kapanmayan kütüphane olması nedeniyle personel sayımızın yetersiz kalması, (Memur, Teknik personel, ve temizlik personeli yetersizliği)
- Uzaktan Erişim ve veri tabanları kullanım istatistikleriyle ilgili sistem/program eksikliğimiz,
- Teknolojik gelişmelere bağlı olarak akıllı kütüphane Sistemlerinin Kütüphanemizde olmaması

## C. DEĞERLENDİRME

Akdeniz Üniversitesi Merkez Kütüphanesi Üniversitemizin “eğitimde ve Bilimde Öncü Üniversite” Misyonu doğrultusunda, Öğrencilerimizin araştırma yeteneklerinin önünü açmak, Mensuplarımızın kültür düzeylerine katkı sağlayıcı çalışmalarda bulunmak için, Kütüphanemizin fiziki alanları iyileştirilmeli, İklimlendirme sorunu çözülmelidir. Kapanmayan kütüphane misyonuna uygun olarak, personel desteği sağlanmalıdır.

## ÖNERİ VE TEDBİRLER

---

- Kütüphane kurumunun tarihsel-toplumsal varlık nedeni olan bilginin hayata dönüştürülmesi misyonu, kütüphanelerde basılı kaynaklara, elektronik ortamların da eklenmesiyle başka boyuta taşınmış artık kütüphaneler ve kütüphanecilerin rolü dahada artmıştır.
- Bu açıdan bakıldığında kütüphane binamızın öğrenci sayımıza göre yetersiz olduğundan, Fakülte ve Yüksek okullar da mevcut olan salonların alt yapısının oluşturularak 8.30.-24,00 saatleri arasında,okumasalonu olarak açılmaları yararlı olacaktır.
- Kütüphaneci-kullanıcı işbirliğine dayalı, Hizmet kalitesini yükseltici faaliyetlere devam edilmelidir.
- Tüm akademik ve idari birimler ile tamamlayıcı hizmet anlayışı benimsenmelidir.
- Merkezi Kütüphane binasının, tüm alanlarının kütüphane tarafından kullanılmaması nedeniyle Fiziksel alan yetersizliği. Kütüphane binasında bulunan, Satın alma Birimi, Atatürk İlkeleri ve Bilgi İşlem Daire başkanlığının sistem odası dışında kalan birimlerinin kütüphanemize devredilmesiyle kullanıcılarımıza daha geniş bir mekanda hizmet etme şansı sağlanmalıdır.

Birim Yönetici Adı Soyadı Unvanı: Mustafa PAMUKÇU

Kütüphane ve Dokümantasyon Daire Başkan V.

