



AKDENİZ

ÜNİVERSİTESİ

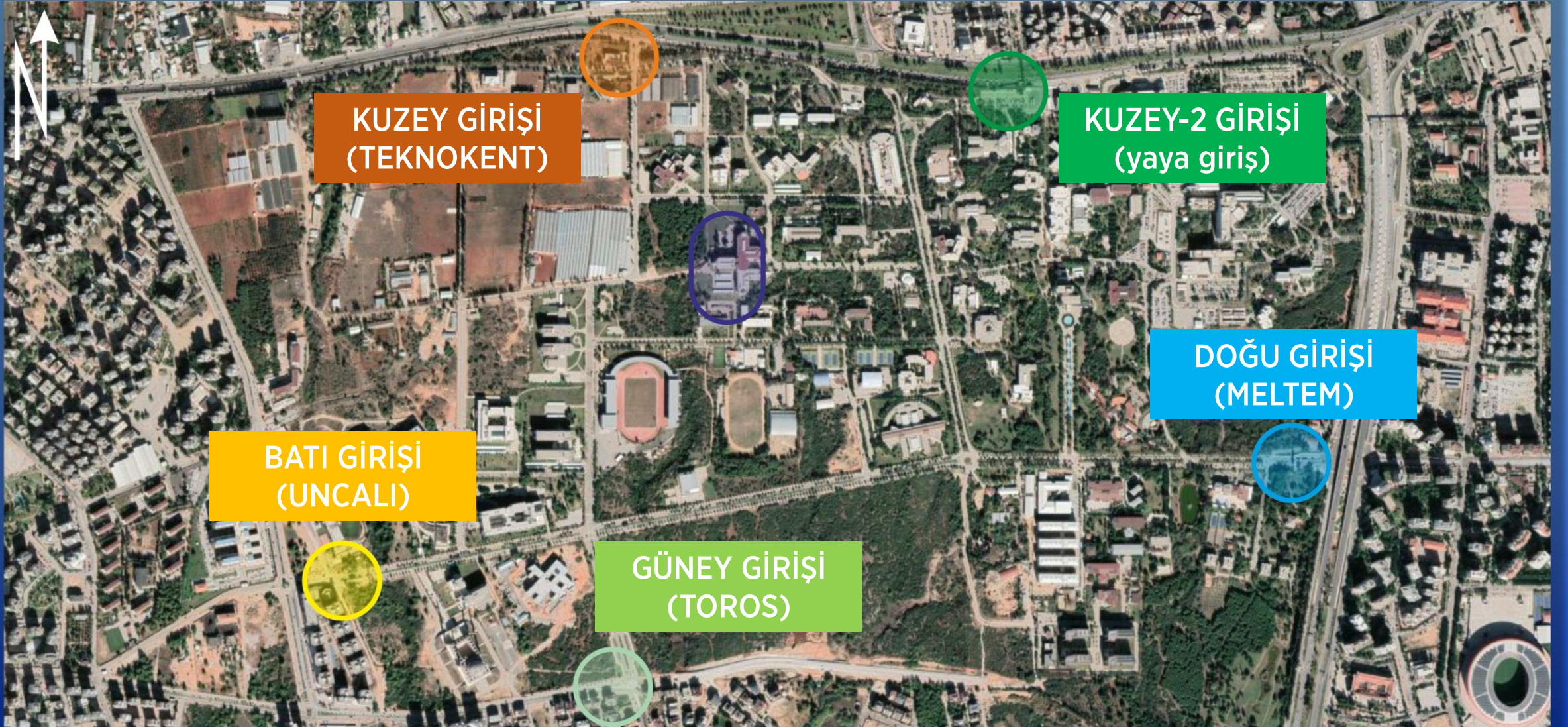
AİLEMİZE HOŞ GELDİNİZ



MÜHENDİSLİK FAKÜLTESİ
JEOLOJİ MÜHENDİSLİĞİ BÖLÜMÜ

2024-2025 AKADEMİK YILI
ORYANTASYON PROGRAMI

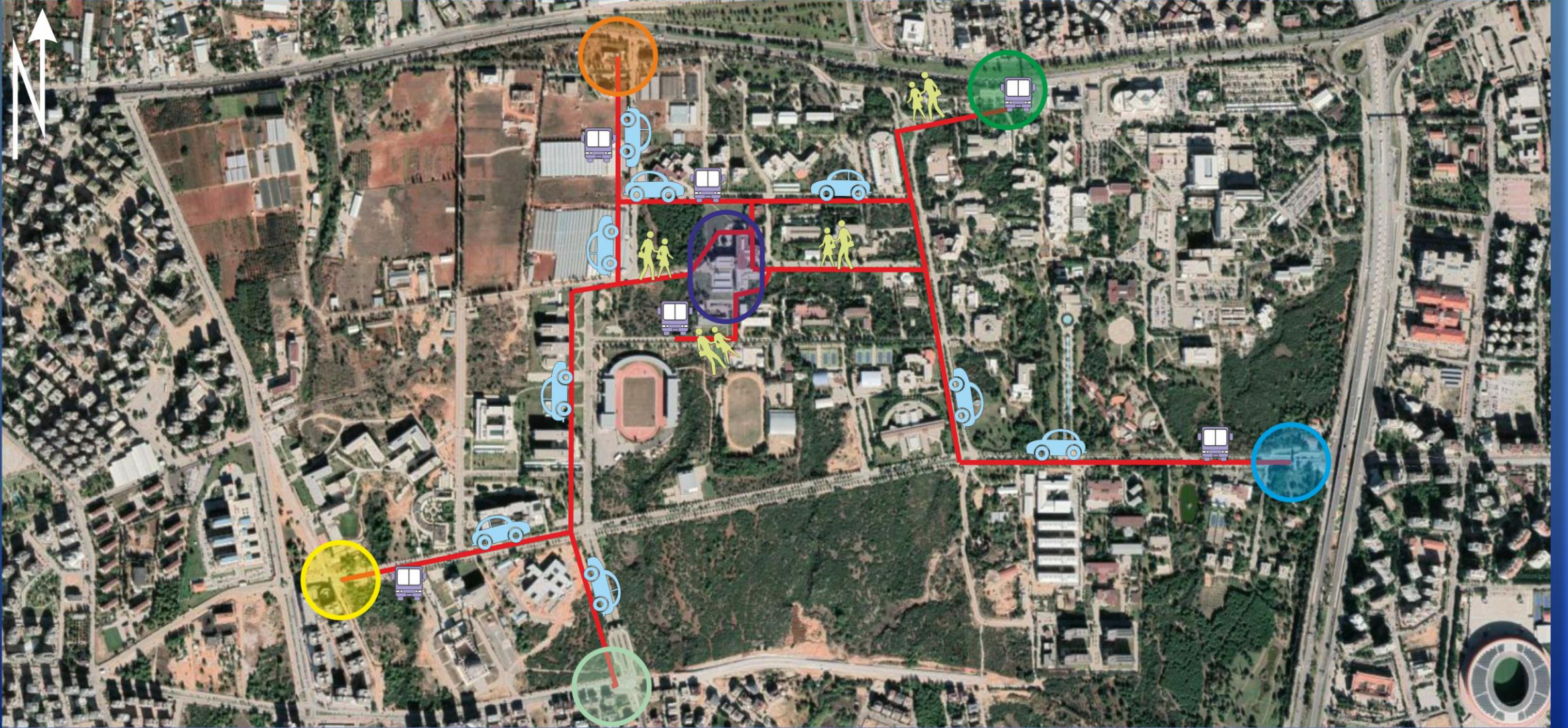
KAMPÜSE GİRİŞLER



MÜHENDİSLİK FAKÜLTESİ




FAKÜLTEYE ULAŞIM



FAKÜLTEYE ULAŞIM

Anasayfa [Vize Kontrol](#) [Nasıl Yapılır ?](#) [Sıkça Sorulan Sorular](#) [Belgeler](#) [Haberler](#)

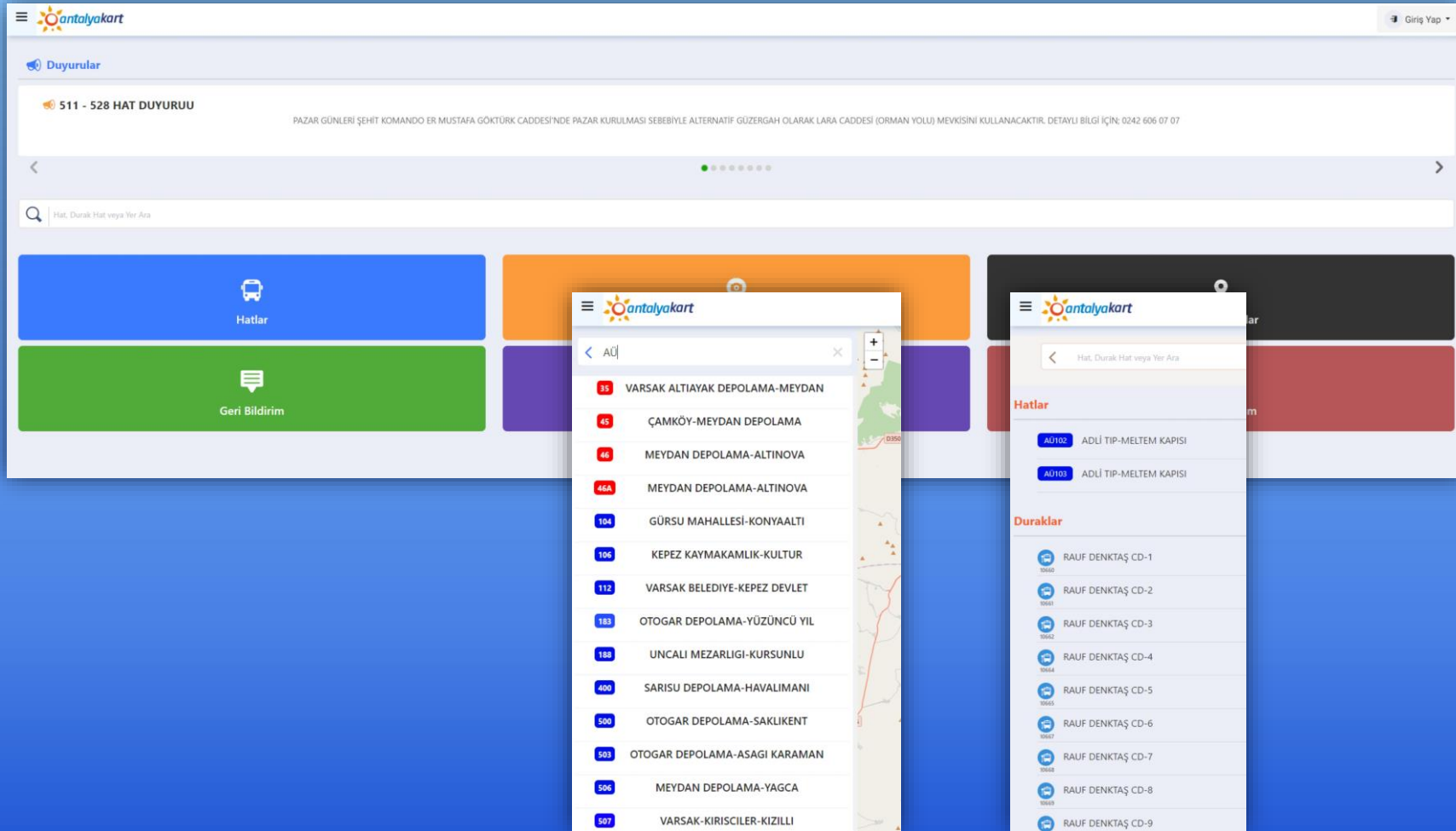
 **Nasıl Yapılır ?**

- ☆ **Antalyakartıma Nasıl Online Vize Yapabilirim?** >
- ☆ Antalyakart Mobilini Nasıl İndirimi Kullanabilirim? >
- ☆ Antalyakart Mobil Nedir? >
- ☆ Seyahat Planlayıcısı Nedir? >
- ☆ Yakın Noktaları Nasıl Görebilirim? >
- ☆ Kartıma Nasıl Online Yükleme Yaparım? >
- ☆ Antalyakart Bakiyemi ve Kullanımı Nasıl Sorgularım? >
- ☆ Antalyakart Uygulamasına Nasıl Giriş Yapabilirim? >

- 1 <https://kisisel.antalyakart.com.tr/> linkine tıklayınız.
- 2 Antalyakart numaranızı ve T.C. kimlik numaranızı giriniz.
- 3 Telefonunuza gelen doğrulama kodu ile giriş yapınız.
- 4 Belgenizi yükleyiniz.
- 5 Sayfadaki adımları takip ederek işlemlerinizi tamamlayıp, onaylayınız.
- 6 Onay mesajı geldikten sonra kartınızı dolun cihazına koyunuz.
- 7 İşleminiz tamamlanana kadar kartınızı alandan almayınız.
- 8 Kartınızın vizesini, kart okuttuğunuz cihazlardan kontrol edebilirsiniz.

<https://www.antalyakart.com.tr/>

FAKÜLTEYE ULAŞIM



511 - 528 HAT DUYURUU
PAZAR GÜNLERİ ŞEHİT KOMANDO ER MUSTAFA GÖKTÜRK CADDESİ'NDE PAZAR KURULMASI SEBEBİYLE ALTERNATİF GÜZERGAH OLARAK LARA CADDESİ (ORMAN YOLU) MEVKİSİNİ KULLANACAKTIR. DETAYLI BİLGİ İÇİN: 0242 606 07 07

Hat, Durak Hat veya Yer Ara

Hatlar

- AD102 ADLI TIP-MELTEM KAPISI
- AD103 ADLI TIP-MELTEM KAPISI

Duraklar

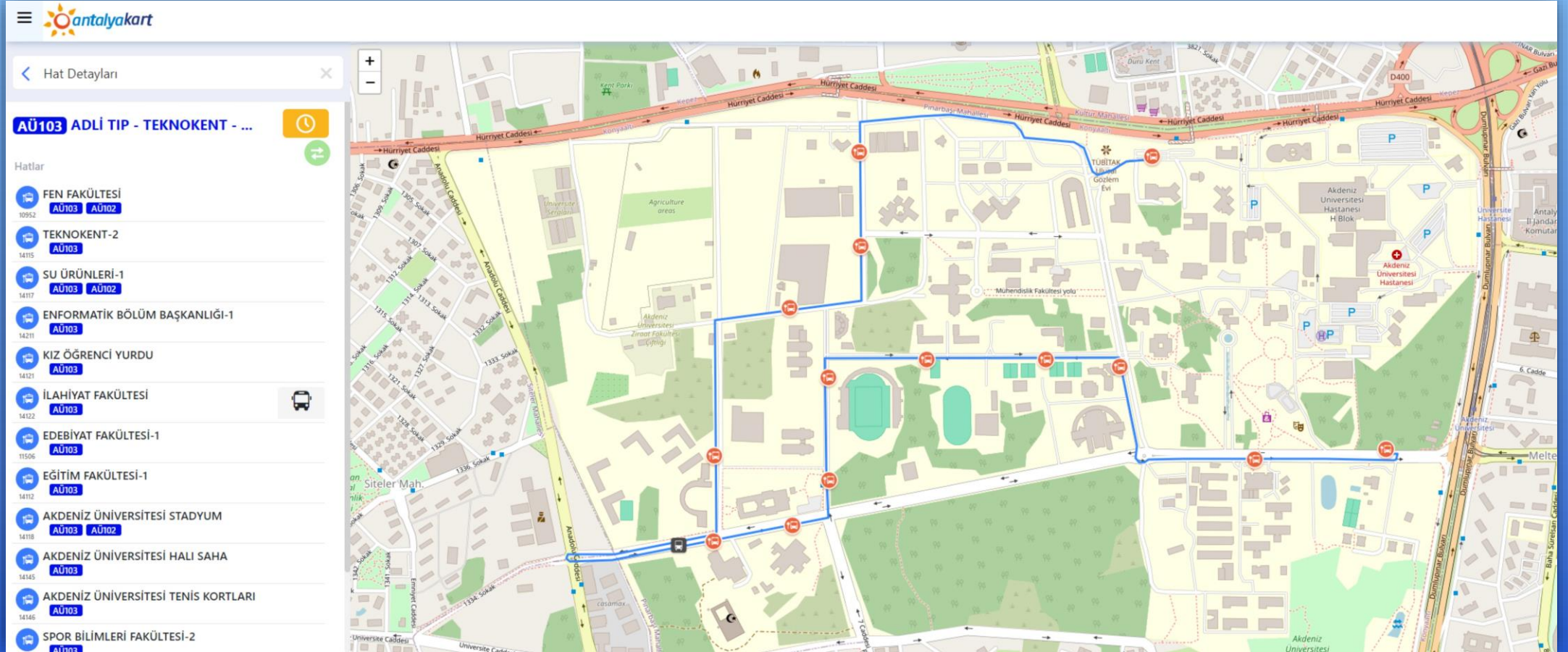
- RAUF DENKTAŞ CD-1
- RAUF DENKTAŞ CD-2
- RAUF DENKTAŞ CD-3
- RAUF DENKTAŞ CD-4
- RAUF DENKTAŞ CD-5
- RAUF DENKTAŞ CD-6
- RAUF DENKTAŞ CD-7
- RAUF DENKTAŞ CD-8
- RAUF DENKTAŞ CD-9

Hatlar

- 35 VARSAK ALTIYAK DEPOLAMA-MEYDAN
- 45 ÇAMKÖY-MEYDAN DEPOLAMA
- 46 MEYDAN DEPOLAMA-ALTINOVA
- 46A MEYDAN DEPOLAMA-ALTINOVA
- 104 GÜRSU MAHALLESİ-KONYAALTI
- 106 KEPEZ KAYMAKAMLIK-KULTUR
- 112 VARSAK BELEDİYE-KEPEZ DEVLET
- 183 OTOGAR DEPOLAMA-YÜZÜNCÜ YIL
- 188 UNCALI MEZARLIĞI-KURSUNLU
- 400 SARISU DEPOLAMA-HAVALIMANI
- 500 OTOGAR DEPOLAMA-SAKLIKENT
- 503 OTOGAR DEPOLAMA-ASAGI KARAMAN
- 506 MEYDAN DEPOLAMA-YAGCA
- 507 VARSAK-KIRISCILER-KIZILLI

<https://online.antalyakart.com.tr/>

FAKÜLTEYE ULAŞIM



antalyakart

Hat Detayları

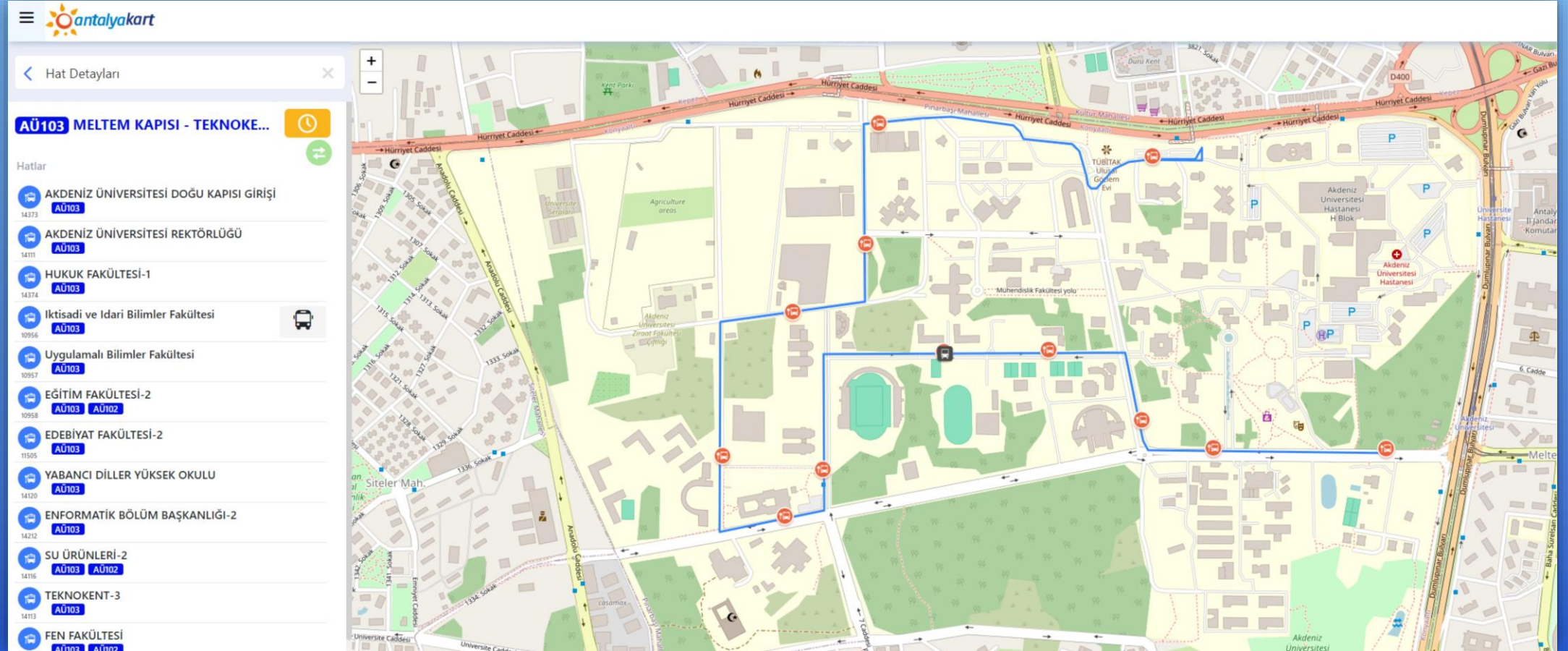
AÜ103 ADLI TIP - TEKNOKENT - ...

Hatlar

- FEN FAKÜLTESİ
AÜ103 AÜ102
- TEKNOKENT-2
AÜ103
- SU ÜRÜNLERİ-1
AÜ103 AÜ102
- ENFORMATİK BÖLÜM BAŞKANLIĞI-1
AÜ103
- KIZ ÖĞRENCİ YURDU
AÜ103
- İLÂHİYAT FAKÜLTESİ
AÜ103
- EDEBİYAT FAKÜLTESİ-1
AÜ103
- EĞİTİM FAKÜLTESİ-1
AÜ103
- AKDENİZ ÜNİVERSİTESİ STADYUM
AÜ103 AÜ102
- AKDENİZ ÜNİVERSİTESİ HALI SAHA
AÜ103
- AKDENİZ ÜNİVERSİTESİ TENİS KORTLARI
AÜ103
- SPOR BİLİMLERİ FAKÜLTESİ-2
AÜ103

<https://online.antalyakart.com.tr/>

FAKÜLTEYE ULAŞIM



antalyakart

Hat Detayları

AÜ103 MELTEM KAPISI - TEKNOKE...

Hatlar

- AKDENİZ ÜNİVERSİTESİ DOĞU KAPISI GİRİŞİ
AÜ103
- AKDENİZ ÜNİVERSİTESİ REKTÖRLÜĞÜ
AÜ103
- HUKUK FAKÜLTESİ-1
AÜ103
- İktisadi ve İdari Bilimler Fakültesi
AÜ103
- Uygulamalı Bilimler Fakültesi
AÜ103
- EĞİTİM FAKÜLTESİ-2
AÜ103 AÜ102
- EDEBİYAT FAKÜLTESİ-2
AÜ103
- YABANCI DİLLER YÜKSEK OKULU
AÜ103
- ENFORMATİK BÖLÜM BAŞKANLIĞI-2
AÜ103
- SU ÜRÜNLERİ-2
AÜ103 AÜ102
- TEKNOKENT-3
AÜ103
- FEN FAKÜLTESİ
AÜ103 AÜ102

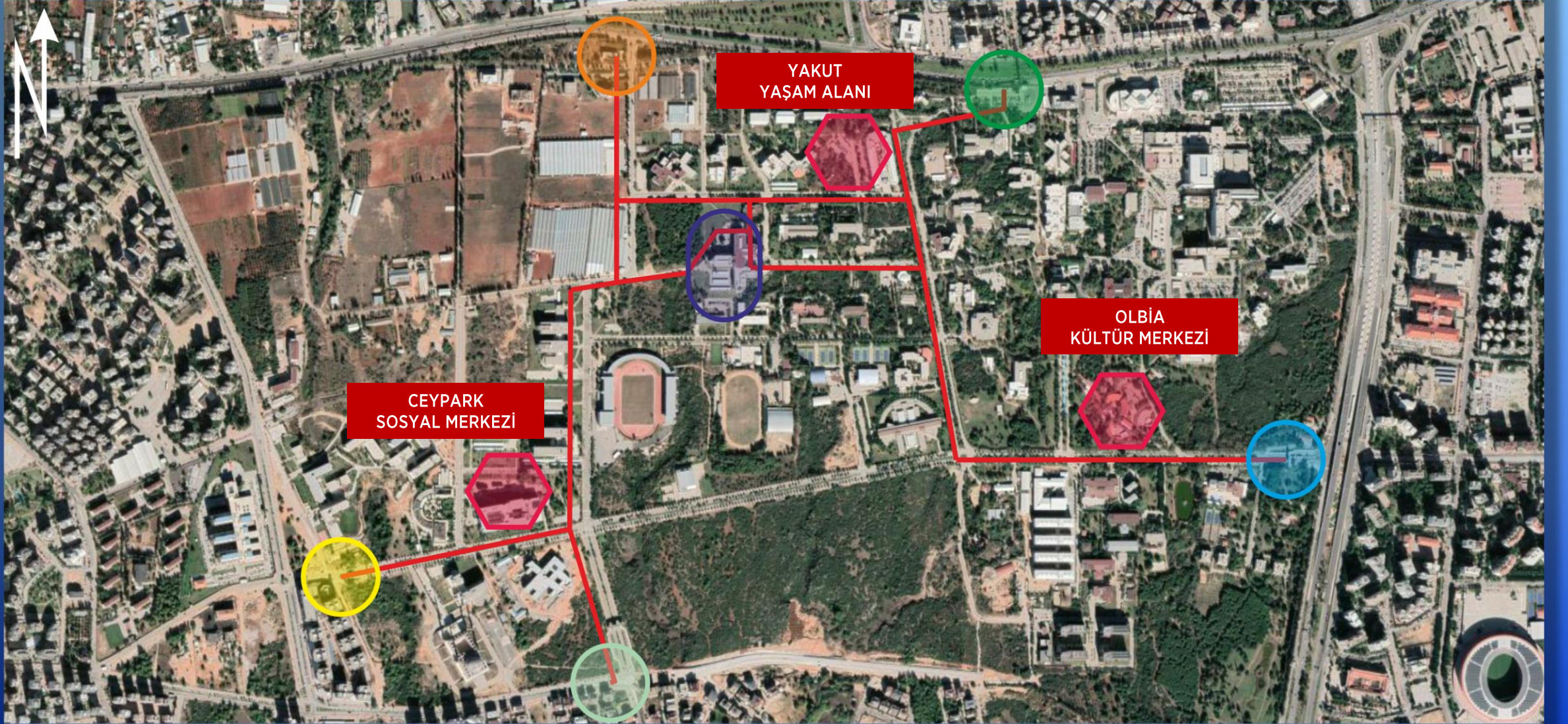
<https://online.antalyakart.com.tr/>

JEOLOJİ MÜHENDİSLİĞİ BÖLÜMÜ & ORYANTASYON PROGRAMI

YEMEKHANE & KÜTÜPHANE



KAMPÜSTE YAŞAM



KAMPÜSTE YAŞAM

Akdeniz Üniversitesi,
kampüsüyle öğrencilerine yüksek standartlarda
sosyal ve **kültürel yaşam alanları** sunmaktadır.



YAKUT YAŞAM ALANI

Öğrenci Yemekhanesi, Restoranlar ve Kafeler,
Banka, Kargo, Kuaför, Kırtasiye ve Market



OLBİA KÜLTÜR MERKEZİ

1500 kişilik Amfi Tiyatro, 100 ve 150 kişilik 2 Kültür Salonu, Sanat Galerisi, El Sanatları Atölyesi, Öğrenci Toplulukları Odaları



CEYPARK SOSYAL MERKEZİ

Restoran ve Kafe ağırlıklı olmak üzere
Kırtasiye, Butik, Kuaför, Market





YEMEKHANE

Merkezi Yemekhane ve **Yakut Yaşam Alanı** içerisinde bulunan yemekhanede öğrencilerimize **yemek hizmeti** verilmektedir.



KÜTÜPHANE

600 kişilik oturma kapasitesine sahip olan **Merkez Kütüphane** üniversitemizde yapılan **eğitim-öğretim** ve **araştırmaları doğrudan desteklemekte**, kütüphane kullanıcılarının entelektüel çalışmalarını sağlayacak gerekli tüm bilgi kaynaklarını **değişik formatlarda** sağlamakta, sağlanan bilgi kaynaklarından kullanıcıların **en hızlı ve kolay şekilde yararlanması** için gerekli çalışmaları yapmaktadır.

KATALOG TARAMA

Akdeniz Üniversitesi Merkez Kütüphanesi

Oturum Aç Türkçe

Aramanızı girin Tüm Alanlarda Arama

Tüm kütüphane kaynakları parmaklarınızın ucunda.
Binlerce eser içinde ister tüm alanlardan tek sorgu ile, ister eser, yazar adı, konu, içindekiler vb alanlardan arama yaparak aradığınıza hızla ulaşın.

Konular Yeni Gelenler İstatistik İçerik Dağılımı Kütüphane Kullanımı

A - Genel Konular [412]	%0.3	J - Siyaset Bilimi [1845]	%1.5	S - Tarım [1249]	%1.0
B - Felsefe, Psikoloji ve Din [4416]	%3.7	K - Hukuk (Genel) [16284]	%13.5	T - Teknoloji ve Mühendislik [14593]	%12.1
C - Tarihe Yardımcı Konular [352]	%0.3	L - Eğitim [1493]	%1.2	U - Askerlik [166]	%0.1
D - Tarih: Genel - Avrupa [6069]	%5.0	M - Müzik [709]	%0.6	V - Deniz Bilimleri [61]	%0.1
E - Tarih: Amerika [61]	%0.1	N - Güzel Sanatlar [2124]	%1.8	W - Tıp ve Sağlık Bilimleri [1]	%0.0
F - Tarih: Amerika [22]	%0.0	P - Dil ve Edebiyat [10356]	%8.6	Z - Bibliyografya ve Kütüphanecilik [183]	%0.2
G - Coğrafya - Antropoloji [2353]	%2.0	Q - Bilim [6656]	%5.5		
H - Sosyal Bilimler [10898]	%9.0	R - Tıp [4946]	%4.1		

<http://tarama.akdeniz.edu.tr/yordam/>



EĞİTİM - ÖĞRETİM

2024-2025 Akademik Yılı Güz Döneminde
ATA 101 – TDB 101 - YBD 101 dersleri
Uzaktan Öğretim yöntemiyle verilecektir.

Bu bağlamda derslerimiz
Microsoft Teams üzerinden gerçekleştirilecektir.

EĞİTİM - ÖĞRETİM

DERSLERE KATILABİLMEK İÇİN

öğrencilerimizin **@ogr.akdeniz.edu.tr** uzantılı
e-posta hesaplarına sahip olmaları gerekmektedir.

ŞİFRE OLUŞTURMA İŞLEMİ



UYGULAMASI

<http://ekampus.akdeniz.edu.tr/>



e-KAMPÜS
UYGULAMASI



Akdeniz Üniversitesi e-Kampus Uygulamasına Hoş Geldiniz



MAIL / EDUROAM
Şifre Al / Değiştir



Akdeniz Üniversitesi
Navigasyon Uygulaması



OBS
(Öğrenci Bilgi Sistemi)



Yemekhane Kartı
Bakiye Yükleme



MS OFFICE 365

Akdeniz Üniversitesi öğrencileri
Office 365 Öğrenci Avantajı Programı kapsamında
Office 365 ürünlerinden yararlanabilmektedirler.

Öğrencilerimiz bu kapsamda
Microsoft Office Word, Excel, PowerPoint, Teams, Stream,
OneDrive for Business, Outlook, OneNote, Access ve **Publisher**
programlarını kullanma hakkına erişeceklerdir.



MS OFFICE 365

Ayrıca her öğrenci **OneDrive** üzerinde **5 TB depolama alanına** sahip olabilecek, bu sayede tüm dosyalarına internet bağlantısı olan her yerden erişebileceklerdir.



MS OFFICE 365

Öğrencilerimiz bu servislere erişmek için

portal.office.com üzerinden

@ogr.akdeniz.edu.tr uzantılı e-posta adresleri ile giriş yapabilirler.

Öğrenci EDUROAM hesabınız aynı zamanda
e-posta ve Office365 hesaplarınızdır.



AKUZEM



Akdeniz Üniversitesi

Akdeniz Üniversitesi Uzaktan Eğitim Merkezi

[Ana Sayfa](#) [Merkezimiz](#) [MS Teams](#) [AKUZEM Programları](#) [Formlar](#) [İletişim](#) [Sıkça Sorulan Sorular](#)

Uzaktan Öğretim Destek

Öğretim Elemanlarımız ve Öğrencilerimiz MS TEAMS kullanımı (Office365'e giriş, MS Teams, ekip oluşturma, canlı ders, sınav oluşturma, Forms kullanımı) hakkında aşağıdaki rehberlerden bilgi alabilirler.

Öğretim Elemanlarımız ve öğrencilerimiz yaşadıkları sorunları akuzem@akdeniz.edu.tr adresinden veya [İletişim](#) bölümünden AKUZEM Destek ekibimize bildirebilirler.

Öğrenciler İçin Rehberler



[Sınav Süreçleri Hakkında Bilgiler](#)



[Öğrenciler İçin Uzaktan Eğitim Rehberi](#)



[MS OFFICE Kurulumu ve Hesap Oluşturma](#)
Office 365



[MS Teams Uygulamasına Giriş](#)



[MS Teams Uygulaması İçin Minimum Sistem Gereksinimleri](#)

<http://akuzem.akdeniz.edu.tr/>

LABORATUVARLAR



LABORATUVARLAR





LABORATUVARLAR

1. Genel Jeoloji Laboratuvarı
2. Hidrojeoloji Laboratuvarı
3. İnce Kesit Laboratuvarı
4. Jeokimya Laboratuvarı
5. Maden Yatakları Laboratuvarı
6. Mineraloji – Petrografi Laboratuvarı
7. Optik Mineraloji Laboratuvarı
8. Uzaktan Algılama ve CBS Laboratuvarı
9. Zemin ve Kaya Mekaniği Laboratuvarı

Kayaç, Mineral, Fosil, Arşiv ve Sergi Odası



BÖLÜM WEB SAYFASI

English   

Akdeniz Üniversitesi / Mühendislik Fakültesi
Jeoloji Mühendisliği Bölümü

Bölümümüz - Personel - Eğitim-Öğretim - Araştırma - ADAY ÖĞRENCİ İletişim Bölüm Başkanına Mesaj

DERS KAYITLARI TAKVİMİ

Katkı Payı/Öğrenim Ücretleri Yatırma	09-13 Eylül 2024
Ders Kayıtları Yenileme	09-13 Eylül 2024
Derslerin Başlaması	16 Eylül 2024
Ders Bırakma ve Ders Ekleme Süresi (Ekle-Çıkar)	16-20 Eylül 2024
Dersten Çekilmenin Son Günü	04 Ekim 2024

   @AkdenizJeoloji

Duyurular

Eylül 18	2024-25 AKADEMİK YILI ORYANTASYON PROGRAMI	Eylül 06	2024-25 GÜZ DERS KAYIT İŞLEMLERİ
Eylül 06	2024-25 GÜZ LİSANSÜSTÜ DERS PROGRAMI	Ağustos 28	2024-25 GÜZ LİSANS DERS PROGRAMI

TÜM DUYURULAR

Bağlantılar

- > Öğrenci Memnuniyet Anketi
- > Mezunlar Anketi
- > Ders Programları
- > Sınav Programları
- > Ders Görevlendirmeleri
- > Birim Dışı Uygulama (STAJ)
- > Akademik Takvim
- > Öğrenci Bilgi Sistemi (OBS)
- > Lisans Dilekçe Örnekleri
- > Lisansüstü Formlar
- > Endüstriyel Hizmetler
- > Basın Demeçleri


<http://jeoloji.akdeniz.edu.tr/>



FAKÜLTE WEB SAYFASI

Akdeniz Üniversitesi
Mühendislik Fakültesi

Fakültemiz ▾ Bölümler ▾ Araştırma/Endüstri ▾ Personel ▾ Öğrenci ▾ Kalite Yönetimi ▾ Formlar ▾ İ.S.G ▾ Kanun Yönetmelik ve Yararlı Belgeler ▾ AGEK ▾ Dekana ▾ TDKP Koordinatörlüğü ▾ Mesaj



Duyurular

Kasım
15

TÜM DUYURULAR

Bağlantılar

- > Akademik Takvim
- > Öğrenci Dilekçe Örnekleri
- > Akdeniz University International Relations Office
- > İJEAS JOURNAL
- > Dekana Mesaj
- > Lisansüstü Eğitim
- > Proje Başarıları
- > Fakültemizden Haberler

<http://muhendislik.akdeniz.edu.tr/>



ÖĞRENCİ İŞLERİ

Akdeniz Üniversitesi
Öğrenci İşleri Daire Başkanlığı

100
YIL
AKDENİZ ÜNİVERSİTESİ

Ana Sayfa Kurumsal Aday Öğrenci Öğrenci İşlemleri YÖK Bursları Akademik Takvim Sayılarla Akdeniz Belgeler SSS Diğer Site Haritası

Personel İletişim Bilgileri
Görev Yetki ve Sorumluluklarımız
Kalite
Yönetmelik ve Yönergeler
Fakülte, MYO, Enstitü İletişim Adresleri

Akdeniz Üniversitesi
AILEMİZE HOŞ GELDİNİZ

AKDENİZ ÜNİVERSİTESİ
1982
ANTALYA

PROF. DR. ÖZLENEN ÖZKAN
AKDENİZ ÜNİVERSİTESİ REKTÖRÜ

Duyurular Bağlantılar

<http://oidb.akdeniz.edu.tr/>



ÖĞRENCİ İŞLERİ

Akdeniz Üniversitesi
Öğrenci İşleri Daire Başkanlığı

100
YIL
T.C. AKDENİZ ÜNİVERSİTESİ

Ana Sayfa Kurumsal Aday Öğrenci Öğrenci İşlemleri YÖK Bursları Akademik Takvim Sayılarla Akdeniz Belgeler SSS Diğer Site Haritası

Yönetmelik ve Yönergeler

Yönergeler
Ders İşlemleri, Sınav ve Başarı Değerlendirme Yönergesi
Ön Lisans ve Lisans Düzeyinde Yatay Geçiş Yönergesi
Çift Anadal Programı Yönergesi
Yan Dal Programı Yönergesi
Özel Öğrenci Yönergesi
Yaz Okulu Yönergesi
Ön Lisans ve Lisans Programlarına Yurt dışından Öğrenci Kabul Yönergesi
Ön Lisans ve Lisans Öğrenci Danışmanlığı Yönergesi
2547 Sayılı Kanununun 44. Maddesinin (c) Bendinin Uygulanmasına İlişkin Esaslar
Pedagojik Formasyon Eğitimi Usul ve Esasları

Yönetmelikler
Lisansüstü Eğitim-Öğretim Yönetmeliği
Ön Lisans ve Lisans Eğitim-Öğretim ve Sınav Yönetmeliği
Üniversitemizin Diğer Mevzuatı
Yükseköğretim Kurulu (YÖK) Mevzuatı

<http://oidb.akdeniz.edu.tr/>

SOSYAL HESAPLAR

GÜNCEL VE HIZLI BİR ŞEKİLDE
ULAŞABİLMEK İÇİN



@AkdenizJeoloji



@JeolojiAkdeniz



AkdenizJeoloji



AKDENİZ

ÜNİVERSİTESİ

AİLEMİZE HOŞ GELDİNİZ