



T.C.
AKDENİZ ÜNİVERSİTESİ REKTÖRLÜĞÜ

STRATEJİ GELİŞTİRME DAİRE BAŞKANLIĞI

AKDENİZ ÜNİVERSİTESİ
2021 YILI KURUMSAL MALİ DURUM
VE BEKLENTİLER RAPORU

TEMMUZ – 2021

ANTALYA

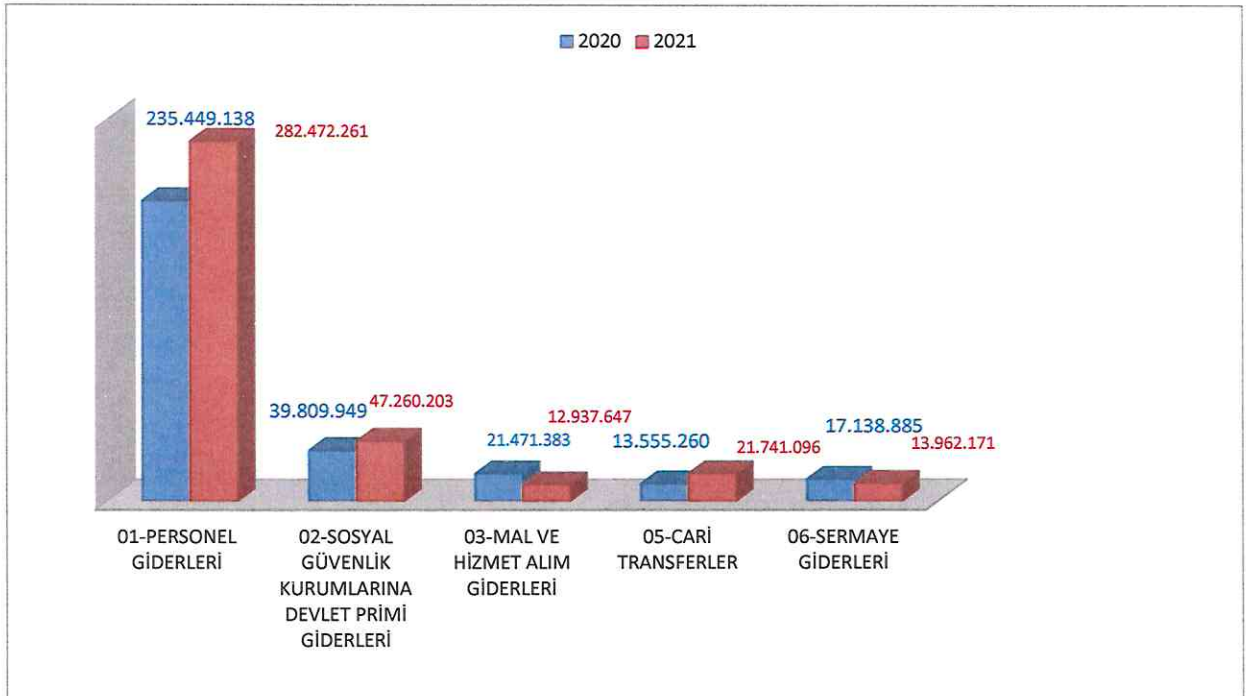
I. AKDENİZ ÜNİVERSİTESİ BÜTÇE GİDERLERİNİN GELİŞİMİ

A. EKONOMİK SINIFLANDIRMAYA GÖRE BÜTÇE GİDERLERİNİN GELİŞİMİ

Yılın ilk altı aylık döneminde geçen yıla göre bütçe giderleri % 15,56 oranında artış göstermiştir.

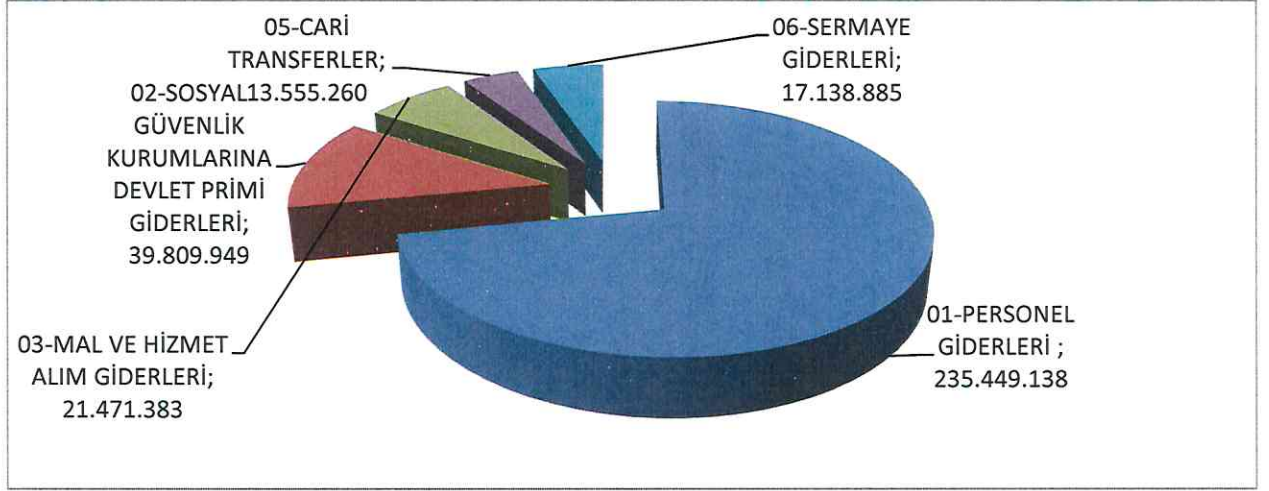
Ocak-Haziran 2021 döneminde bütçe ödeneklerinin % 47,23' ü kullanılmış durumdadır. Geçen yılın ilk altı aylık döneminde bütçe giderlerindeki gerçekleşme oranının % 47,31 olduğu görülmektedir.

Grafik 1- Ekonomik Sınıflandırmaya Göre Ocak-Haziran Dönemi Bütçe Giderlerinin Gerçekleşme Miktarları

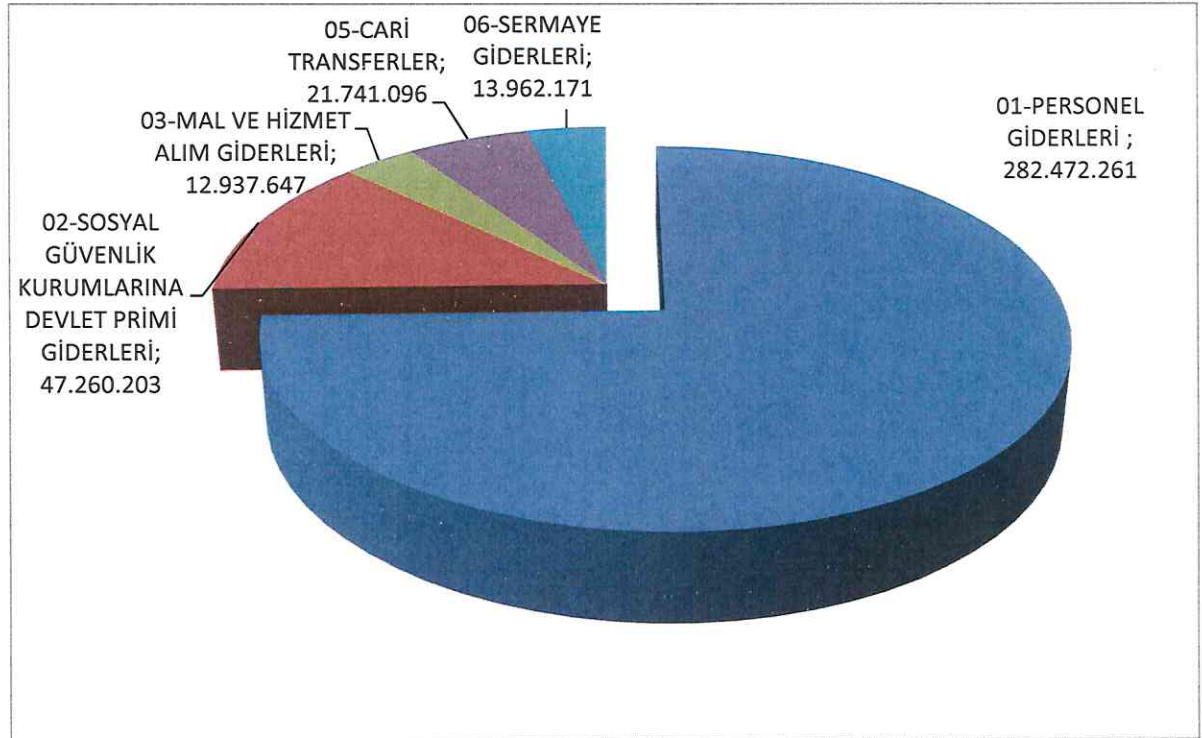


Gider türüne göre gerçekleşme oranları içinde en yüksek oran Cari Transferler % 60,39'dur.

Grafik 2- Ekonomik Sınıflandırmaya Göre Ocak-Haziran 2020 Döneminde Giderlerin Toplam Gider Gerçekleşmeleri İçindeki Payları



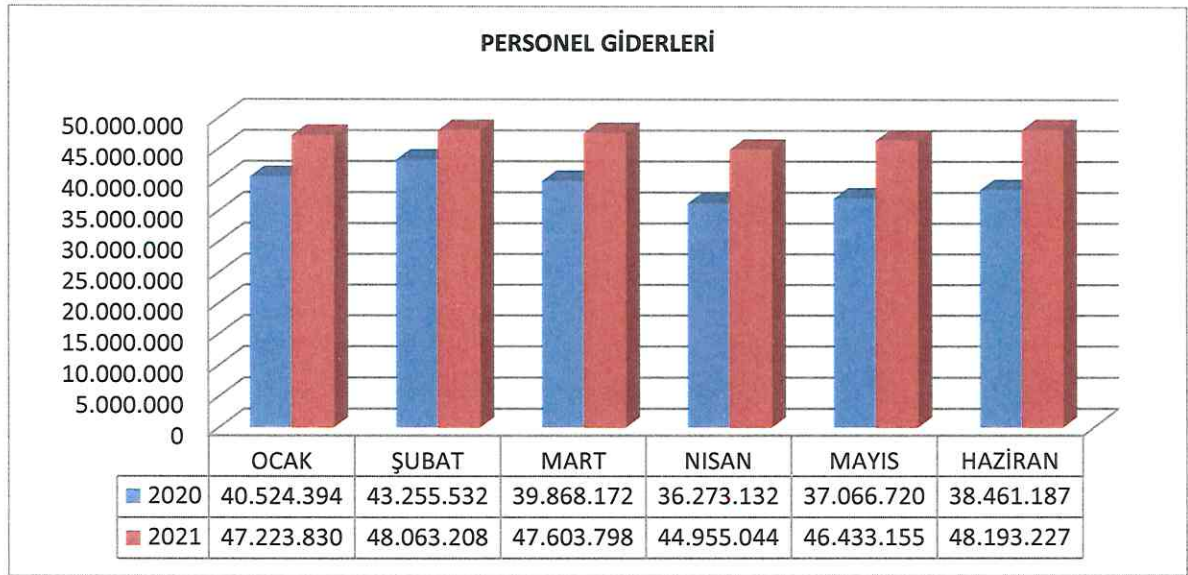
Grafik 3- Ekonomik Sınıflandırmaya Göre Ocak-Haziran 2021 Döneminde Giderlerin Toplam Gider Gerçekleşmeleri İçindeki Payları



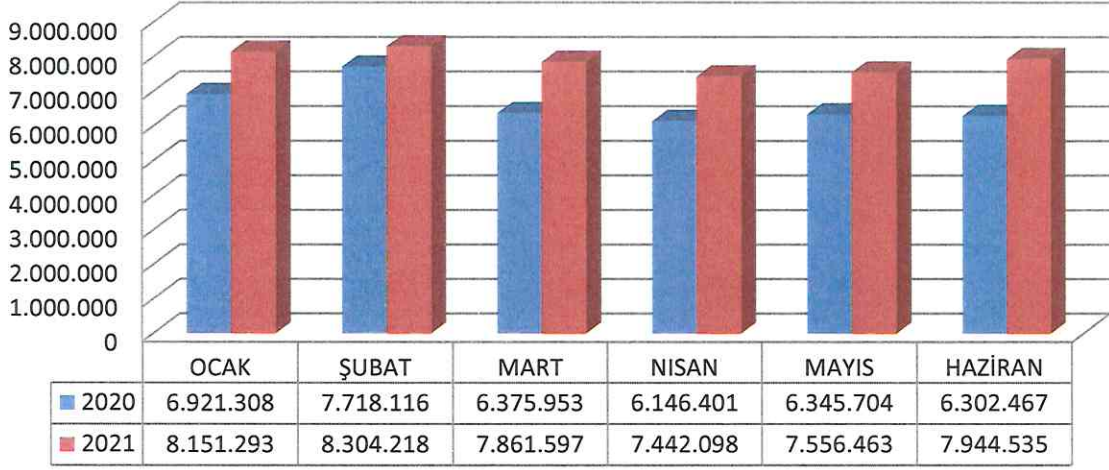
1. Personel Giderleri ve Sosyal Güvenlik Kurumlarına Devlet Primi Ödemeleri

2021 yılının ilk altı aylık dönemine göre Personel Giderlerinde % 52,91, Sosyal Güvenlik Kurumlarına Devlet Primi Giderlerinde % 53,41' lik bir artış gerçekleşmiştir. Personel Giderlerinde 2020 yılında % 49,37 olan gerçekleşme oranı bu yılın aynı döneminde % 52,91 olmuştur. Sosyal Güvenlik Kurumlarına Devlet Primi Giderlerinde ise 2020 yılında % 50,15 olan gerçekleşme oranı bu yılın aynı döneminde % 53,41 olmuştur.

Grafik 4: Personel ve Sosyal Güvenlik Kurumlarına Devlet Primi Ödemeleri



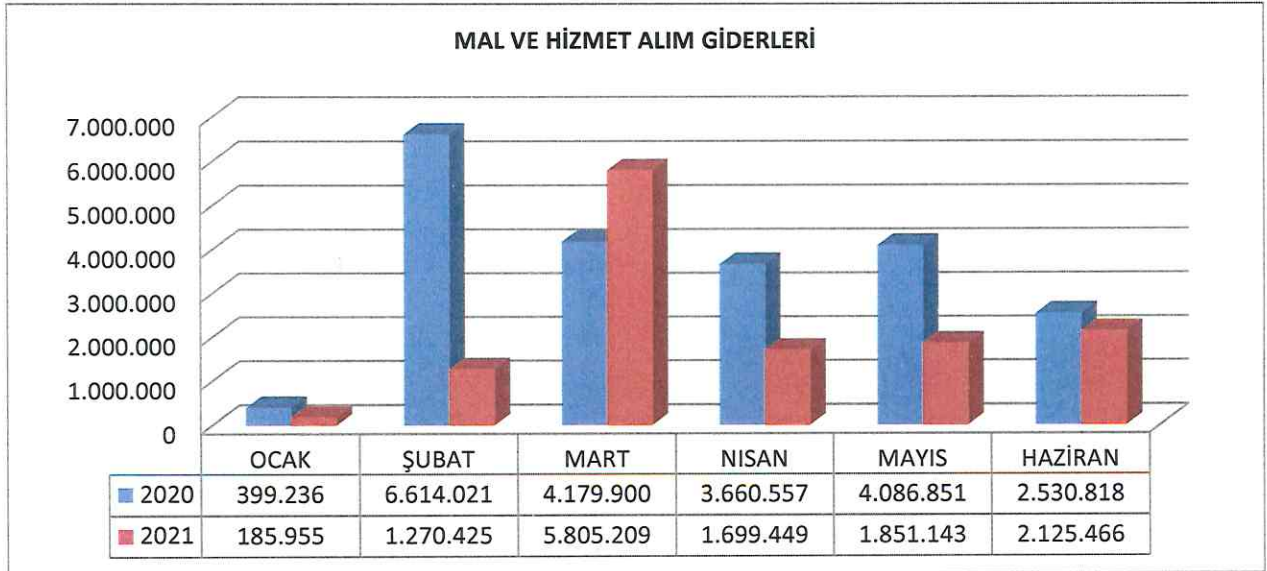
SOSYAL GÜVENLİK KURUMLARINA DEVLET PRİMİ GİDERLERİ



2. Mal ve Hizmet Alım Giderleri

2021 yılı Haziran sonu itibariyle mal ve hizmet alım giderlerinde gerçekleşme toplamı 12.937.647 TL'dir. Bu bütçe ödeneğinin gerçekleşme oranı ise % 24' dür.

Grafik 5: Mal ve Hizmet Alım Giderleri

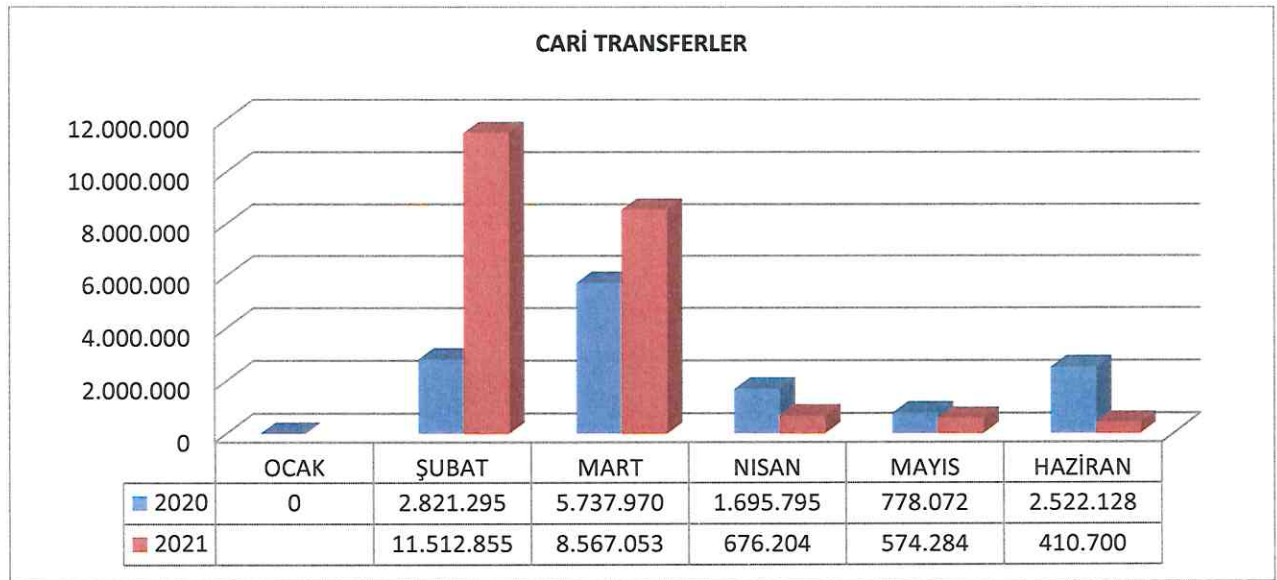


Ocak ayında gerekleşme oranı en düşük düzeyde olurken, Mart ayında en yüksek düzeye çıkmıştır. Ocak-Haziran 2020 döneminde mal ve hizmet alım gider gerekleşmesinin yılsonu gerekleşmesine oranı % 47,17 iken 2021 yılında mal ve hizmet alım giderlerinin % 23,85 olduğu görülmektedir.

3. Cari Transferler

Bütçede Cari Transferler için konulan toplam 28.953.000 TL tutarındaki bütçe ödeneğinin 21.741.096 TL'lik kısmı kullanılmıştır.

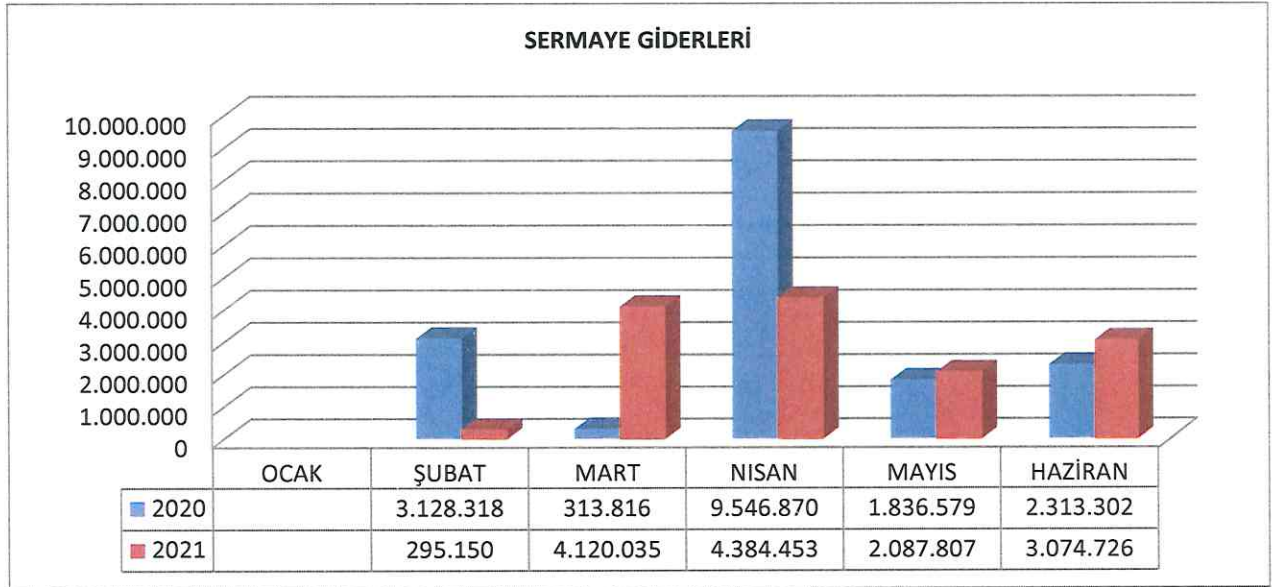
Grafik 6- Cari Transferler



4. Sermaye Giderleri

Ocak-Haziran 2020 döneminde toplam 17.138.885 TL tutarında Sermaye Gideri gerçekleşmiş iken 2021 yılı bütçesindeki Sermaye Gideri 13.962.171 TL'dir.

Grafik 7: Sermaye Giderleri



Sermaye giderleri içinde Mamul Mal Alımları 4.736.453 TL, Gayrimenkul Sermaye Üretim Giderleri 4.882.739 TL, Gayrimenkul Büyük Onarım Giderleri 4.288.481 TL, Gayri Maddi Hak Alımları 28.657 TL ve Menkul Malların Büyük Onarım Giderleri 25.842 TL olarak gerçekleşmiştir.

II- AKDENİZ ÜNİVERSİTESİ BÜTÇE GELİRLERİNİN GELİŞİMİ

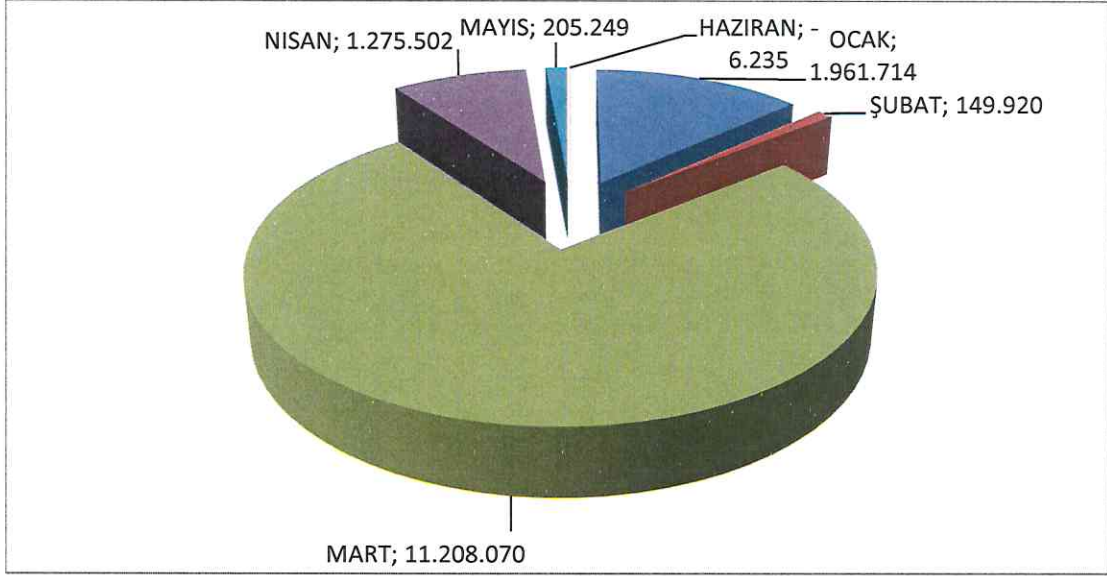
B. ÜNİVERSİTEMİZ BÜTÇE GELİRLERİNİN GELİŞİMİ

Tablo 1: Üniversitemiz Bütçe Gelirleri

	2020			2021		
	Gerçekleşme Toplamı	Ocak-Haziran Gerçekleşme Toplamı	Oran %	Başlangıç Ödeneği	Ocak-Haziran Gerçekleşme Toplamı	Oran %
Vergi Gelirleri						
Sosyal Güvenlik Gelirleri						
Teşebbüs ve Mülkiyet Gelirleri	26.031.609	10.670.489	40,99	26.975.000	14.794.220	54,84
Alınan Bağış ve Yardımlar ile Özel Gelirler	626.360.106	245.608.850	39,21	747.069.000	336.508.300	45,04
Diğer Gelirler	42.294.809	32.768.271	77,48	27.123.000	17.221.806	63,50
Sermaye Gelirleri						
TOPLAM	694.686.524	289.047.610	41,61	801.167.000	368.524.326	46

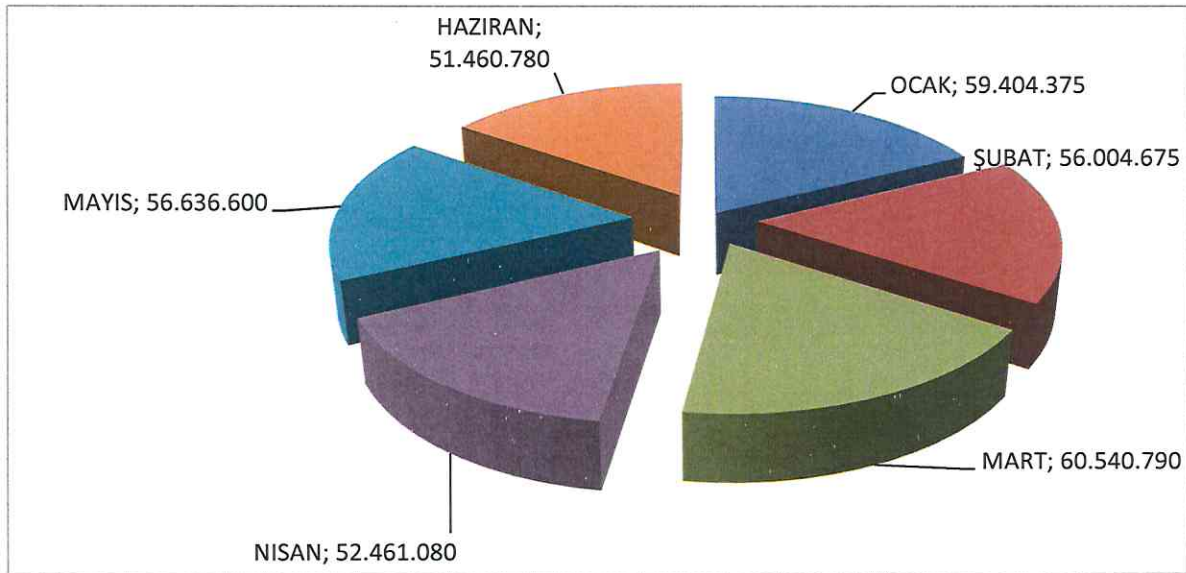
Grafik 8- Üniversitemiz Teşebbüs ve Mülkiyet Gelirlerinin Ocak-Haziran 2020 Döneminde Gerçekleşme Miktarları

2021 YILI TEŞEBBÜS VE MÜLKİYET GELİRLERİ GERÇEKLEŞMESİ



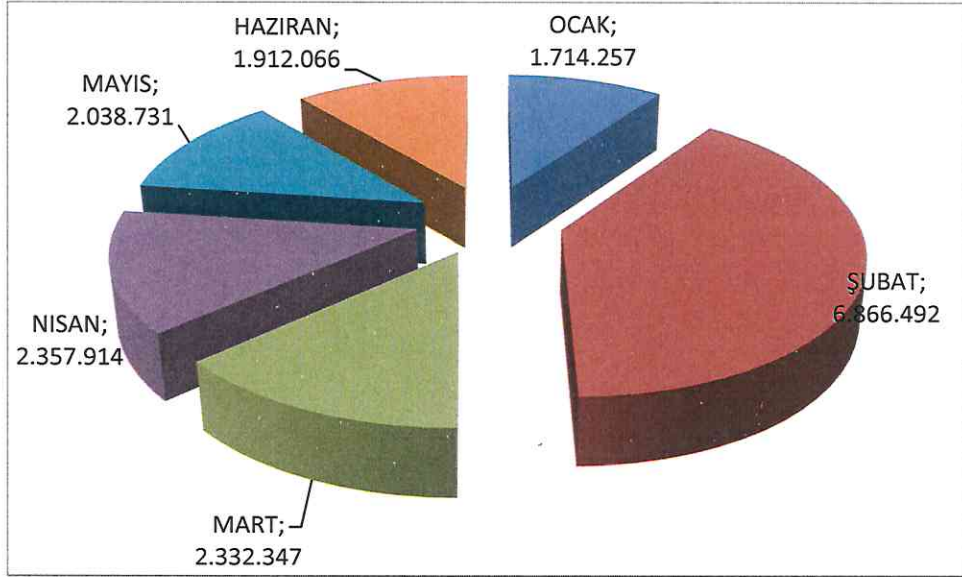
Grafik 9- Üniversitemiz Alınan Bağış ve Yardımlar ile Özel Gelirlerin Ocak-Haziran 2021 Döneminde Gerçekleşme Miktarı

2021 YILI ALINAN BAĞIŞ VE YARDIMLAR İLE ÖZEL GELİRLERİN GERÇEKLEŞMESİ



Grafik 10- Üniversitemiz Diğer Gelirlerin Ocak-Haziran 2021 Döneminde Gerçekleşme Miktarları

2021 DİĞER GELİRLER GERÇEKLEŞMESİ



Haziran sonu itibariyle gelir gerçekleştirmeleri içinde teşebbüs ve mülkiyet gelirlerinin payı 2020 yılında %40,99 iken 2021 de % 54,84, alınan bağışlar ve yardımlar ile özel gelirler 2020 yılında % 39,21 iken 2021 yılında % 45,04, diğer gelirler 2020 yılında % 77,48 iken 2021 yılında % 63,50 olarak gerçekleşmiştir.

C. ÜNİVERSİTEMİZİN ÖZ GELİRLERİ

Ocak – Haziran 2020 döneminde öz gelirlerimiz 46.022.610- TL olarak gerçekleşmiş, 2021 aynı döneminde ise öz gelirlerimiz 33.478.726 -TL olarak gerçekleşmiştir.

D. FİNANSMAN

2021 yılı Ocak – Haziran döneminde Bütçe Geliri toplamı 368.524.326- TL' dir. Bu ödeneğin 335.045.600 si hazine yardımı, 33.478.726-TL si öz gelirden karşılanmıştır. 2021 yılı itibariyle dönem başında gerçekleşen finansman fazlası 113.559.483-TL'dir.

E-PROJELERDEN GÖRSELLER VE AÇIKLAMALAR

a. 2020 Yılında Tamamlanan Projeler:

- **Kampüs Altyapı İşleri**

Üniversitemiz yerleşkesinde artan hizmet alanı ve öğrenci sayısı ile birlikte alt yapı ihtiyaçları sürekli artmakta, yer altında bulunan ve elektrik tesisatları ve drenaj hatlarının yenilenmesi gerekmektedir. 2019 yılı içerisinde ihtiyaçların giderilmesi amacıyla alt yapı ihalesi yapılmış ve 2020 yılında tamamlanmıştır.

2020 yılında, toplamda 11282 m² aşınma asfalt uygulaması, 6651 m² BSK asfalt uygulaması, 5749 m² parke taşı, 5638 metre bordür, 2232 metre korige boru döşenmesi, 27230 m³ kampüs ve hastane içi kazı işi yapılması, 302 adet muayene bacası, 28 adet hız kesici asfalt kasis, 5080 m² saha betonu, 125 adet sfero döküm baca kapağı, 5624 kg döküm ızgara kapağı, 20 ton çeşitli demir işleri, 1046 m² Demir yüzeylere boya yapılması, 176 m² soğuk yol çizgi boyasıyla yol çizgisi yapılması, 1453 m² çift komponentli boya ile yol çizgileri yapılması, yaya geçitleri, yavaşlama uyarı ve şerit çizgilerinin yapılması , 4 adet engelli rampası yapılması, 11,5 ton nervürlü çelik imalatı, 7 adet 25 metrelik elektrik aydınlatma direği, 6 adet 12 metrelik çift konsollu elektrik aydınlatma direği, 1 adet Scada PME izleme sistemi, 1 adet OSOS Sayaç Okuma sistemi ve çeşitli elektrik imatları, 5 adet yangın hidrantı, 2335 m çeşitli çaplarda Ppprc temiz su borusu kampüs galerisi içine montajı, 85 adet vana grubunun kampüs galerisi içine montajı, sulama işleri kapsamında 275 adet spring montajı altyapı işleri kapsamında tamamlanmıştır.

Altyapı kapsamında gerçekleştirilen imatlara ilişkin fotoğraflar aşağıda yer almaktadır.

Otopark ve Çevre Düzenleme Çalışmaları



Teshin merkezi (saat kulesi otopark) park çizgileri, engelli parkları ve figürleri



Tr 06 yanı otopark çizgileri, engelli parkları ve figürleri

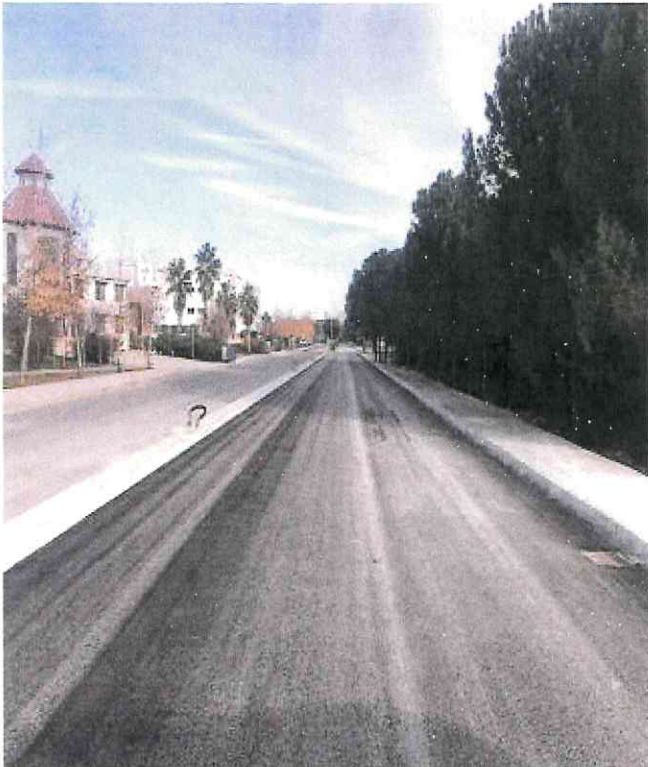


Alt Yapı ve Çevre Düzenleme Çalışmaları

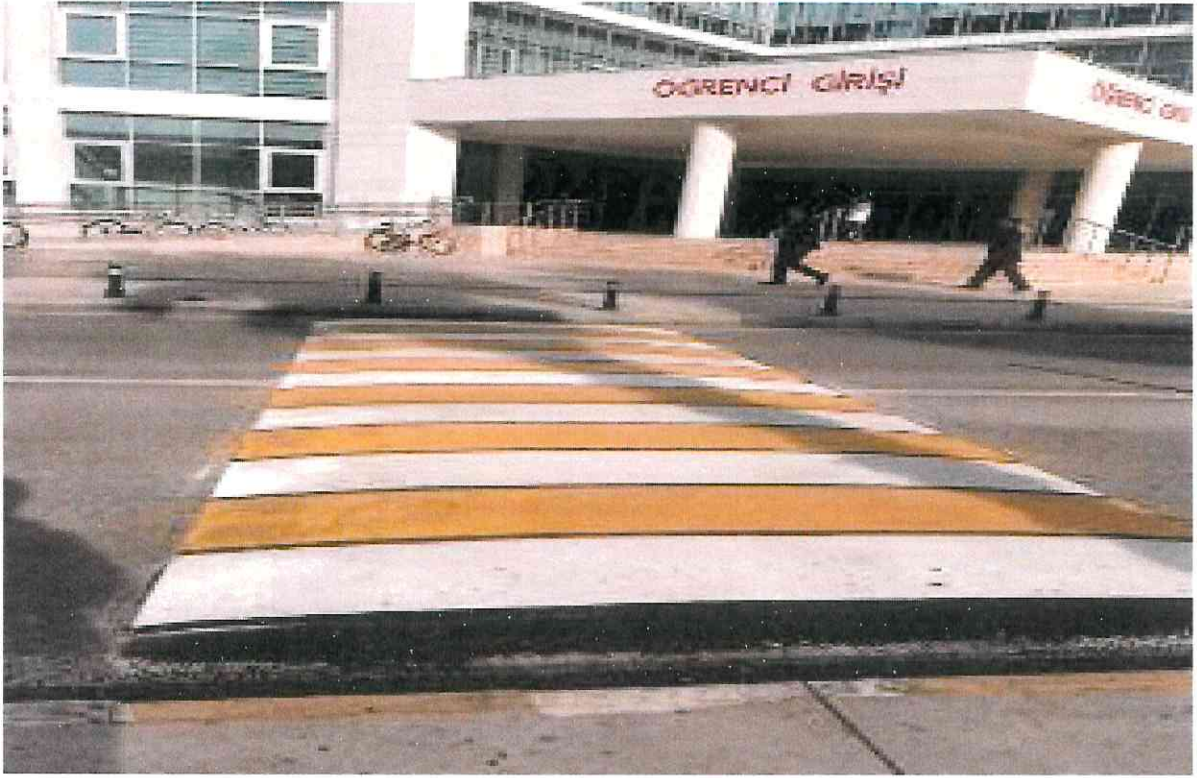


Rektörlük binası yol, yağmur suyu hattı ve çevre düzenleme çalışmaları

Yaya Yolları, Engelli Yol Bordürü çalışmaları



Kampüs içi Yolların Asfaltlanması ve Kasis yapımı



Sulama altyapısı ve peyzaj çalışmaları



Yönlendirme levhaları



25 metrelik asansörlü aydınlatma direği işleri



Saç Kaplama Ve Drenaj İşleri

• Mühendislik Fak. A Blok Öğrenci Tuvaletleri Tadilat İşi

Akdeniz Üniversitesi Mühendislik Fakültesi A Blok WC'lerinde, özellikle gömme rezervuar ve pisuvar tesisatı kısımlarından kaçırma meydana gelmesi neticesinde; bu bloğa ait tüm bay-bayan wc'lerin tüm yatay temiz ve pis su boruları, gömme rezervuarları, pisuvarları, lavaboları ve tüm armatür takımları yenilenmiştir. Bölme duvarında bulunan eksiklik ve açıklar kapatılmış, zemin izolasyonu, döşeme, duvar ve tavan kaplamaları ve aydınlatma tesisatı yenilenmiştir. Mevcut laminant kabin sistemi değiştirilmemiş yalnızca aksesuar arızaları giderilmiştir.





• Kütüphane Binası Dış Cephe Tadilatı



Kütüphane binası hava şartlarından dolayı dış cephesinde oluşan hasarların onarılarak tüm cephelerin boyanması işleri yapılmıştır.

b. 2020 Yılında Devam Eden Projeler

• **HASTANE BÜYÜK ONARIM - Sözleşme Bedeli: 24.860.000 TL**

Hastane B blok ta zamanla korozyona uğrayarak kaçığa sebebiyet veren fancoil hatları sökülerek yerine 402 iç ünite 20 grup dış ünite den oluşan vrf ısıtma soğutma sistemi yapıldı, korozyona uğrayan ve çeşitli noktalarından su kaçıran klima santrallerinin siyah boruları yenilendi ve boru izolasyonları yapıldı, F blok ve G blok arasına 40 cm radye temel betonu atarak çelik kontrüksiyondan kat yapıldı, G bloğa taşınan anjio bölümünün duvar, tavan ve döşemeleri sökülerek yeni yapıldı, çelik kontrüksiyon katla birleştirilerek 4 adet organ nakli



ameliyathanesi yapıldı, E blok 12 adet ameliyathane ve koridorlarının pvc döşeme kaplamaları ve pvc duvar kaplamaları yenilendi, ahşap olan sedye bantları antibakteriyel olan sedye bantları ile değiştirildi, duvar ve tavanlar komple antibakteriyel boya ile boyandı, rampa altı tesisat alanında işlevini yitirmiş olan hidrofor ve pompa grupları yenilendi kaideleri ve döşeme kaplaması değiştirildi, A2 blok zemininde deformasyon oluşan zemin kaplamasının sökülerek c25 beton dökülüp pvc döşeme kaplaması yapıldı, hasta banyolarındaki enfeksiyon kaynağı oluşturan duş teknelerinin sökülerek altına izosyon yapıp seramik döşeme ve süpürgelik yapıldı, tüm koridor ve odalar antibakteriyel boya ile boyandı, G blok eksiklerinin tamamlanarak hizmete açılması için gerekli

elektrik, mekanik ve inşaat imalatları yapılmıştır.







Kampüs Altyapı İşleri

2020 yılı içerisinde Altyapı ihalesi kapsamında tamamlanan işler a bendinde açıklanmıştır.

• Mimarlık Fakültesi

2016 yılı Yatırım Programında yer alan Mimarlık Fakültesi için proje ve yaklaşık maliyet çalışması Mimarlık Fakültemiz tarafından 2018 yılı sonunda tamamlanmış olup, 2019 yılında ihaleye çıkılarak sözleşme imzalanmıştır. 5022 m² bina oturma alanına sahip olan proje toplam alanı 16.000 m²'dir. Bodrum, zemin + 2 kattan oluşmaktadır. Şehir Bölge Planlama bölümü, İç Mimarlık bölümü, Peyzaj Mimarlığı bölümü, Endüstri Ürünleri Tasarımı Bölümü ve Mimarlık Bölümü olmak üzere 5 bölüme hizmet verecek şekilde tasarlanmıştır.



Zemin ve birinci katlarda bu beş bölüme hizmet veren yaklaşık 70 kişilik 2 adet stüdyo bulunmaktadır. Böylelikle proje kapsamında 70 kişilik 20 adet stüdyo vardır. Birinci katta her bölüme hizmet veren 66 kişilik 5 adet Teorik Derslik bulunmaktadır. Bodrum katta ise eğitim amaçlı kullanılan 120 kişilik bir bilgisayar laboratuvarı, 68 kişilik maket atölyesi, 60 kişilik mekân analiz

laboratuvarı, 80 kişilik malzeme laboratuvarı bulunmaktadır. Bu mekânların dışında projenin merkez noktasında 230 kişilik bir amfi bulunmaktadır. İkinci kat öğretim üyeleri odalarından ve dekanlık bölümünden oluşmaktadır. Proje doğal ışıktan maksimum yararlanmak için avlular oluşturulmuştur. Ayrıca holler geniş tutularak bu mekânların aynı zamanda sergi ve duyuru amaçlı kullanılması amaçlanmıştır. Ayrıca Proje kapsamında 63 araç kapasiteli kapalı otopark ve 151 kişi kapasiteli açık otopark bulunmaktadır.

İnşaat: A,B,C,D,G Bloklarının Kalıp,Demir,Beton İşleri Tamamlanmıştır. E Ve F Blok +12,00 Kotu Kalıp İşi %80 Seviyesine Gelmiştir. Ayrıca Tesisat Geçen Temel Üstlerinin Dolguları Tamamlanmış Olup Bina Perdelerinin Su İzolasyonları Tamamlanmıştır.

Elektrik Tesisat: Trafo Yerine Konulmuş Olup Enerji Bağlantısı Yapılmıştır.

Mekanik Tesisat: Dolgu İçi Altyapı Boru Tesisatları Tamamlanmıştır.

İnşaatta Geline İmalat Seviyeleri : Genel Olarak %31 Seviyesine Gelinmiştir.

Kalan İşler : Duvar İmalatları, Döşeme Ve Duvar Kaplamaları İle Mekanik Ve Elektrik Tesisat İşleri

Fiziki Gerçekleşme : %31

Çalışma Yürütülen Taşeron Firma İsimleri Ve Çalışan Sayısı

Vonalı İnşaat – 50 Kişi

HG Mekanik – 4 Kişi

AEB İzolasyon - 4 Kiři



ve Beřeri Bil.Fak. & Mühendislik ve Doęa Bil.Fak.

Toplam Kapalı Alan: 18.600 m² Baęıř Tutarı: 20.000.000 TL



İnşaat İmalatları : Tüm blokların dış cephe boyası tamamlanmış, doğramaları takılmıştır. İç cephede alçı sıva imalatı tamamlanmış, boya imalatına başlanmıştır. J blok dışında tüm blokların seramik döşemelerinde % 85 seviyesine gelinmiştir. Asma tavan imalatları da aynı seviyeye ulaşmıştır. Tüm blokların teras çatı izolasyonları yapılmış su ile irtibatı kesilmiştir. Yangın merdivenleri basamakları mermer ile kaplanmıştır.



Elektrik tesisatı tüm blokların elektrik çekilmiş ve kat Koridor panolarının aydınlatma grubu başlanmıştır.

Mekanik tesisat imalatı tamamlanmış seviyelerine gelmiştir. tamamlanmıştır. kollektör imalatı tüm blokların klima alt



imalatları : J blok dışında tesisatı altyapı kabloları panolarında toplanmıştır. sigortaları tamamlanmış, montajı için hazırlıklara

imalatları : Yangın boruları olup, spring montajı % 30 Temiz ve pis su altyapıları Yangın pompası montajı ve yapılmıştır. J blok dışındaki yapısı tamamlanmıştır.

c. Planlanan Projeler:

- Tıp Fakültesi Derslik Binası (Morfoloji) İkmal İnşaatı

2019 yılı içerisinde tasfiye edilen söz konusu işin kalan kısımları için 2021 yılında ikmal ihalesine çıkılarak imalatların tamamlanması planlanmaktadır.

d. Küçük Onarım çalışmaları:



Demre MYO Çevre Düzenleme Yapım İşi : Demre Kampusu giriş kısmının yamaçta bulunması ve ana bina önünde bir anda yaklaşık 8-10 mt. derinliğinde şev oluşmasından dolayı, bağış olarak yapılan taş duvar set ve merdivenlere ilave olarak taş duvar set aynı ölçülerde giriş kapısı hizasına kadar yapılmıştır. Ayrıca kampusun güvenliği açısından alt ve üst girişlere iki adet uzaktan kumandalı bahçe kapısı yapılmıştır.

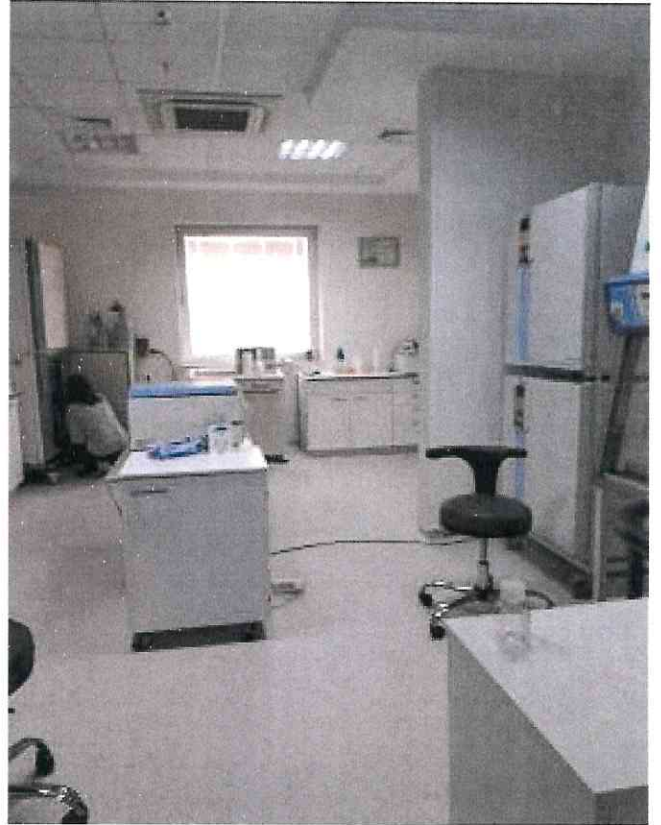


Kütüphane Banko Siperliği Yapımı, Eğitim ve İlahiyat Fakültesi Cephe Tadilatı İşi : Merkezi Kütüphanesinde bulunan üç adet görevli bankosu üzerine pandemik salgından ötürü, alüminyum çerçeveli şeffaf siperlik yapılmıştır. Eğitim Fakültesi Kuzey-Batı Cephe köşesinde bulunan alüminyum kompozit cephe kaplamalarının fırtınada hasar görmesi ve tehlike oluşturması nedeni ile cephe kaplaması ve taşıyıcı sistemi lokal olarak yenilenmiştir. Ayrıca İlahiyat Fakültesi dış cephelerinde bulunan yapay çini süslemeler de güneş ve soğuk etkisi ile kopmalar ve düşmeler gözlemlendiğinden ve hayati tehlikeye sebep olduğundan dolayı tamamı sökülerek yerine sıva ve aynı renkte boya yapılmıştır.

Merkez Kampus İdari ve Akademik Birimler Çeşitli Tadilat ve Onarım İşleri : Rektörlüğe ait 1 adet kapalı oto garajı tadile edilmiş, Tıp Fakültesine ait gölgelikli oto garajı yapılmıştır. Rektörlük binası zemin katında bulunan Personel Daire Başkanlığı'na ait odalar içerisinde oda tadilatları yapılmıştır.



Halk Sağlığı Merkezi Mekan Tadilatı, Yakut Yaşam Alanı Cephe Tadilatı ve Şoförler Odası WC Tadilatı : Akdeniz Üniversitesi Yakut Yaşam Alanı eski yönetim odası içerisi Halk Sağlığı Merkezi olarak hizmet vermek amacıyla, tadil edilmiştir. (inşaat, elektrik tesisatı, havalandırma tesisatı, sıhhi tesisat). Yakut Yaşam Alanı Kuzey-Batı çıkışında bulunan bina cephe kaplamaları sökülerek, yerine suya dayanıklı alçı paneller ile cephe kaplaması yapılmıştır. Ayrıca Üniversitemiz Rektörlük Şoförler Odasına ait tuvaletlerin yenilenmiştir (inşaat, elektrik, sıhhi tesisat). Yakut Yaşam Alanı içerisinde bulunan öğrenci yemekhanesinde meydana gelen teras akıntısı sebebiyle teras gideri ve tavan tadilatı yapılmıştır.



Merkezi Laboratuvar Binası Zemin ve Mekân Tadilatı: Tıp Fakültesi ve Ziraat Fakültesi'ne ait laboratuvar, depo, ameliyathane ve koridor alanlarında mevcut epoxy zemin kaplamasında çatlama ve kabuklaşım kalkmalar meydana gelmesi, iç mekanlarda boya dökülmeleri olması ve bina girişlerinde bulunan alüminyum kapıların kilit ve menteşe mekanizmalarının bozukluğundan ötürü; zeminler PVC ve seramik ile kaplanmış, iç mekanlarda boya ve mermer tadilatı yapılmış ve kapılar onarılmıştır.



Merkezi Yemekhane 1. Kat Personel WC Tadilatı ve 2. Kat Mescit Alanı : Merkezi Yemekhane 1. kat İdari kısmında bulunan iki adet bay-bayan tuvaletlerin kabin kısımlarında tesisat problemleri, zemin ve duvar kaplamalarında deformasyonlar, kabin kapılarında işlev bozukluğu ve çürümeler meydana gelmiştir. Bu nedenle tuvaletlerin kabin kısımlarının tamamı ile lavabo kısmının zemin kaplaması tadile edilmiştir. Ayrıca binada mescit alanına ihtiyaç olmasından ötürü 2 katta bulunan 2 depo mescit alanı ve



Mühendislik Fakültesi EMUMAM Laboratuvar Binası Cephe Tadilatı: Mühendislik Fakültesine ait Enerji Mühendisliği Araştırma Laboratuvarı (EMUMAM) binası cephesinin yağmur etkisi ile pencerelerden su almasından ötürü cephe boyası yenilenmiş, pencere mastikleri yenilenmiştir.



Mühendislik Fakültesi Malzeme Bilimleri Laboratuvarı Cephe Tadilatı : Mühendislik Fakültesine ait Malzeme Bilimleri Laboratuvar binasında, cepheden ve pencere birleşimlerinden su alması sebebiyle cephe boyası yenilenmiş, pencerelerin mastikleri yenilenmiştir.



Sağlık Hizmetleri MYO Cephe Tadilatı : Sağlık Hizmetleri Meslek Yüksek Okulu' nun tüm cephelerinden ve pencere birleşimlerinden su alması nedeniyle cephe boyası ve pencere mastikleri yenilenmiştir.



Rektörlük Senato Salonu Tadilatı : İç mekanı (tavan, duvar, zemin, elektrik, aydınlatma ve havalandırma tesisatı) yenilenmiştir.



Serik Gülsün-Süleyman Süral MYO Çevre Düzenleme ve Alt Yapı Tadilatı : Bodrum katların perde duvar su alması, mevcut bodrum aydınlıklarında su gideri olmayışı nedeniyle Kampüs çevresine beton atılmış ve mevcut bodrum aydınlatmalarının üzeri kapatılmıştır.



Sosyal Bilimler MYO Ana Bina Güney Kanadı Asma Tavan Tadilatı : Ana bina güney kanadı içerisinde derslik ve ofis olarak kullanılan mekanlarda asma tavan olmaması nedeniyle sınıflarda ses akustiği problemi meydana geldiğinden bu mekanlara asma tavan yapılmıştır.



Teknik Bilimler Meslek Yüksek Okulu Motor Atölyesi Yapımı : Mevcut motor atölyesinin (çelik konstrüksiyon) mekanın yarı açık olması ve ilave mekana ihtiyaç duyulmasından dolayı, mevcut atölyeye (çelik konstrüksiyon) ilave yapılmış ve mekan dış mekan etkilerinden ayrılacak şekilde tam kapalı hale dönüştürülmüştür.



Uygulamalı Bilimler Fakültesi Teras İzolasyonu : Binanın güney terası ve idari blok ile ana blok birleşim yerinden su alması nedeniyle güney terası, merdiven terası ile birleşim yerlerinde membran esaslı su izolasyonu uygulaması yapılmıştır.



Güney Kapısı Güvenlik Merkezi ve Tüberküloz Araştırma Merkezi Tadilatı : Güney kapısı güvenlik birimine ait nöbet ve gözlem merkezinin yeni yapılan yol ve bariyer tadilatı nedeniyle araç geçişlerine uygun şekilde doğu ve batı cepheleri ile zemin kaplaması yenilenmiştir. Sağlık Bilimleri Fakültesine bağlı Tüberküloz Araştırma Merkezi girişi fırtınada hasar görmüş olup, bu nedenle iç kısmına su almıştır. Bu nedenle çatı olukları, giriş sundurması ve teras üzeri kaplaması yenilenmiştir.



Ziraat Fakültesi 1. ve 2. Blok Çatı Tadilatı : Ziraat Fakültesi 1. Blok üzeri çatı kaplaması üzerinde bulunan sürme esaslı izolasyonun zamanla deformasyona uğraması yer yer içeriye su almasından ötürü çatı kaplaması üzerine 0,5 mm galvaniz kenetli sistem çatı kaplaması yapılmıştır.

Hemşirelik Fakültesi Bodrum Kat Lab. Tadilatı: Bodrum katta derslik olarak kullanılan mahaller beceri laboratuvarlarına dönüştürülmüştür. Bölme duvar ve kaplamaları, saten alçı, boya, tavan kaplamaları, kapı ve pencere imalatları yapılmıştır.

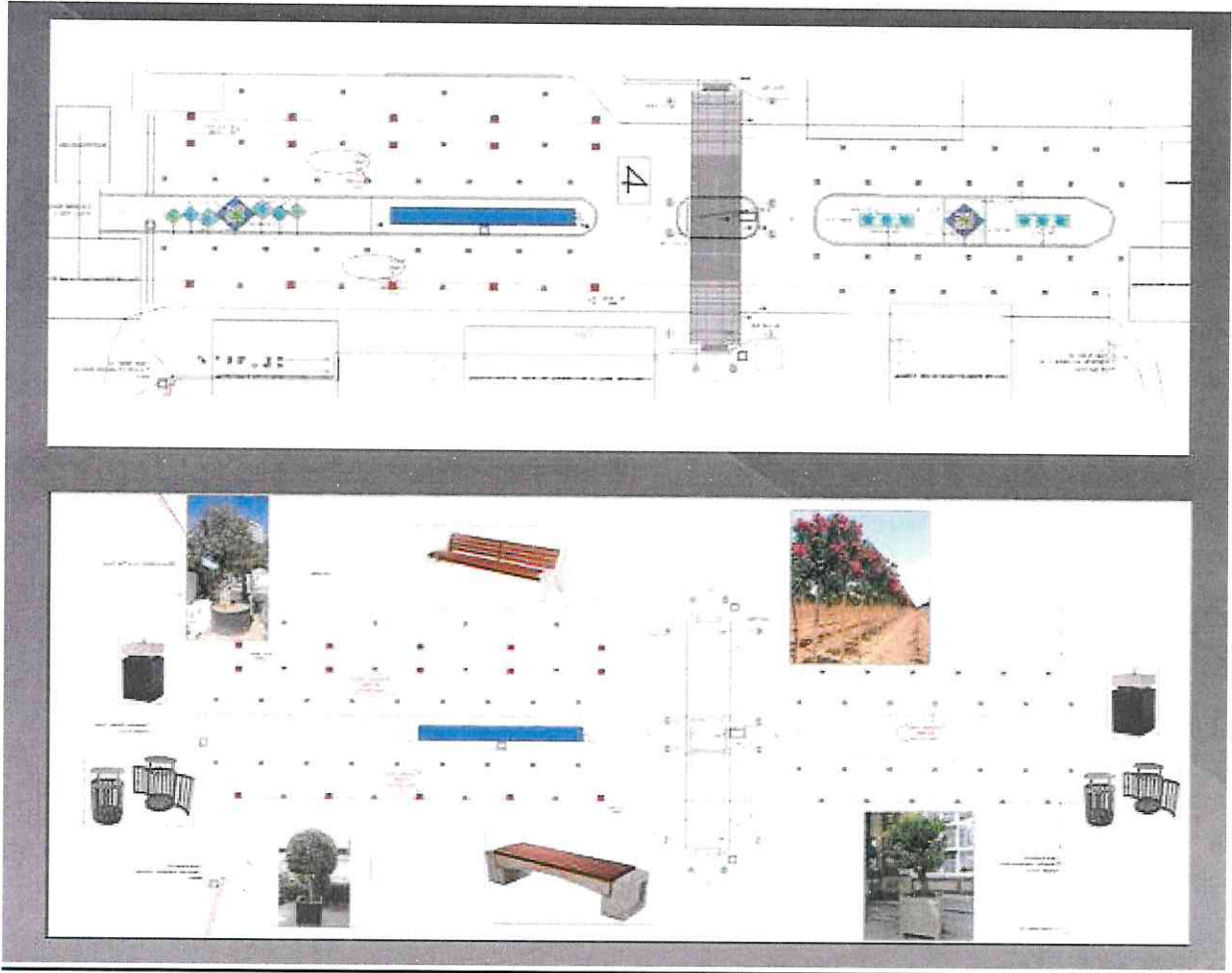


e-Park Bahçeler ve Çevre Sağlığı Şube Müdürlüğümüzce yürütülen çalışmalar

Park Bahçeler ve Çevre Sağlığı Şube Müdürlüğü çalışma ve görev alanı Tıp Fakültesi hariç, Akdeniz Üniversitesi yerleşkesi içindeki bütün fakülte ve yüksekokul çevreleri ile ortak kullanılan mekânları kapsamaktadır.

❖ Alanın Projelendirilmesi

- Proje yapılacak alanın etüt edilmesi
- Alanın mevcut durumunun çıkarılması ve ağaç, yapı vb. harita üzerine applike edilmesi
- Alanda ihtiyaçların belirlenmesi
- Çıkarılan ihtiyaçlara göre projenin çizilmesi



❖ Peyzaj Uygulaması

- Yapılan projeye göre metrajının ve malzeme listesinin çıkarılması.
- Malzemenin temini için araştırma yapılması.
- Alanın içindeki inşaat artıkları yabancı ot ve bitkilerden arındırılması.
- Alana kampus içinden temin edilen hafriyat taşıyarak ve iri taşları temizleyerek alt zemini düzgün hale getirmek ve böylece toprak kullanımını en aza indirmek.
- Alan içinde ihtiyaç durulan yaya yolları, bordürler, duvarlar ve oturma alanlarını projeye uygun şekilde yapmak.
- Alanın sulanabilmesi için sulama kanallarını açarak sulama sistemlerinin döşenmesi.
- Alan için ihtiyaç olan toprağın taşınması-serilip tesviye edilmesi.
- Gerekli yerlere projeye uygun olarak ağaç, çalı, çiçekleri dikilmesi.
- Çim ekimlerinde tohumun atılıp, üzerini kapatarak düzenli olarak sulanmasının sağlanması.



❖ Üretim

- Sezonunda ağaç ve çalılardan çelikler olarak üretim yataklarında köklendirmesi ve daha sonra köklenen çelikleri uygun kaplara alınması
- Mevsimlik tohumlarını her sezonda uygun violler atılması, köklenince üretim poşetlerine nakledip büyüyünce arazideki yerlerine dikiminin sağlanması
- Ağaç ve çalılardan tohumla üreyenlerin tohum atmak suretiyle üretilmesi
- Yer örtücülerin ayırarak çoğaltılması



❖ Bakım

- Çimlerin düzenli olarak biçimi, gübrenmesi ve yabancı otların temizliği
- Bitkilerin budama, ilaçlama ve gübrelemesinin yapılması
- Mevsimlik ve yer örtücülerin sezonunda yenileri ile yenilenmesi
- Seralarda ve çevresindeki bitkilerin bakımının düzenli olarak takip edilmesi





❖ Futbol Sahalarının Bakım Çalışmaları

- Sahaların çim ara ekimi için ön hazırlıklarının takibinin yapılması
- Sahaların her sezon başında çim ara ekimlerinin takibinin yapılması
- Sahaların çim biçme, sulama, yabancı ot alımı, gübreleme, ilaçlama, havalandırma gibi işlemleri periyodik olarak takibinin yapılması



❖ Sulama

- Otomatik sulama sistemindeki arızaların tamir edilmesi
- Bitkilerin ve çimlerin otomasyon ve elle sulanması
- Sulama sisteminin bulunmadığı alanlarda su tankeri ile sulama yapılması
- Sulama pompalarının bakımı ve filtre temizliği (28 adet pompa)



❖ Kampus İçi Çevre Temizliği

- Kampus içindeki yolların ve yeşil alanların ortak temizliğinin yapılması
- Kampus içindeki çöp bidonlarının temizliğinin takip edilmesi
- Henüz çevre düzenlemesi yapılmamış alanların yabancı otlarının biçilmesi

❖ Kampus İçi Yan Hizmetler

- Birimler arası malzeme nakli için araç desteği verilmesi
- Kampus içindeki yağmur ızgaralarının üst temizliğinin takibinin yapılması

❖ Pevzaj Düzenleme Revizyon Çalışmaları

- Daha önceden peyzaj düzenleme çalışmaları tamamlanmış alanların çeşitli nedenlerle (inşaat çalışmaları, altyapı düzenlemeleri vb.) tahrip gören alanlarının yeniden yeşil alan düzenlemelerinin yapılması, sulama sitemlerinin tamir edilmesi, alanın üzerindeki ağaç ve çalı gruplarının naklinin yapılması



❖ Büro Çalışmaları

- Birim içi ve dışı koordinasyonun sağlanması
- Resmi yazışmaların yapılması
- Satın alma süreçlerinin takip edilmesi
- Birim personeli ile ilgili işlemlerin yürütülmesi
- Birimdeki ofislerin, personel soyunma odalarının, duş-wc'lerin ve genel kullanım mekanlarının temizliğinin yapılması

❖ Toplam Kalite Çalışmaları

- Birimin Toplam Kalite Yönetimi eğitimleri ve toplantılarına katılımının sağlanması
- Birimdeki Toplam Kalite çalışmalarının yürütülmesi

Park Bahçeler ve Çevre Sağlığı Şube Müdürlüğümüzün Fiziksel Yapısı

Park ve Bahçeler Şube Müdürlüğü ana bina, ofisler, çalışanların dinlenme, giyinme mekânları, duş ve tuvaletlerden oluşmaktadır.



Birimin Araç-Gereç Durumu

Kampus içindeki çalışmalarda kullanılmakta olan araçlar ve sayıları;

- Kazıcı – Yükleyici İş Makinesi: 1 adet
- Karınca Kepçe: 1 adet
- Traktör: 2 adet
- Bahçe traktör: 1 adet
- Telehandler (Teleskopik sepet): 1 adet

Fidanlığımız

- Fidanlık kapalı seralar ve açık alandaki bitki depolama parselleri olarak oluşturulmuştur.
- Fidanlığımızda 2 adet büyük plastik sera (560 m²), 1 adet plastik tünel sera (96 m²) olmak üzere toplam 656 m² kapalı alan bulunmaktadır. Bu seralarda bitki üretimi ve muhafazası yapılmaktadır. Ayrıca malzemelerin bulunduğu 70 m² malzeme hangarı ve 252 m² Gölgelekli Çalışma Alanı mevcuttur.
- Ayrıca iç mekan bitkilerinin muhafazası ve bakımlarının yapılabildiği küçük bir bölüm bulunmaktadır.
- 2019 yılı içerisinde 480 adet ağaç, 3237 adet çalı ve 3420 adet yer örtücü olmak üzere kalıcı bitki çeşitleri ile 230.000 adet mevsimlik çiçek üretimi yapılmıştır.



2020 YILINDA UYGULANAN PEYZAJ DÜZENLEME ÇALIŞMALARI

➤ Deney Hayvanları Uyg. ve Araş. Merkezi Çevresi Peyzaj Düzenleme Çalışması

- Yeşil Alan Toplamı : 1.012 m²
- Sulama Sistemi Uygulaması : 1.012 m²
- Ağaç Dikimi Uygulaması : 14 adet
- Çalı Bitkileri Dikimi Uygulaması : 24 adet





➤ **Koruma ve Güvenlik Şube Müd. Çevresi Peyzaj Düzenleme Çalışmaları**

- Yeşil Alan Toplamı : 808 m²
- Sulama Sistemi Uygulaması : 808 m²
- Ağaç Dikimi Uygulaması : 11 adet
- Çalı Bitkileri Dikimi Uygulaması : 170 adet



➤ **Rektörlük Yolu Batı Kısımında Çim Alan Revizyon Çalışmaları**

- Yeşil Alan Toplamı : 18.256 m²
- Sulama Sistemi Uygulaması : 18.256 m²





➤ **Rektörlük Batı ve Doğu Giriş Çevreleri İle Kütüphane Bina Çevresi Çim Alan Revizyon Çalışması**

- Yeşil Alan Toplamı : 5.637 m²
- Sulama Sistemi Uygulaması : 5.637 m²





➤ **Sosyal Tesisler Kuzey Yamaç Kısmı ve Gölet Çevresinde Bitki Revizyon Çalışmaları**

- Ağaç Dikimi Uygulaması : 4 adet
- Çalı Bitkileri Dikimi Uygulaması : 579 adet

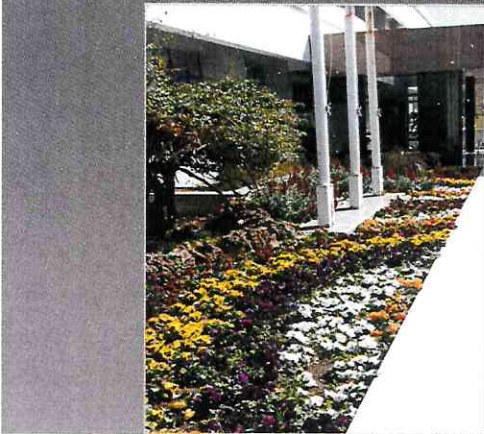


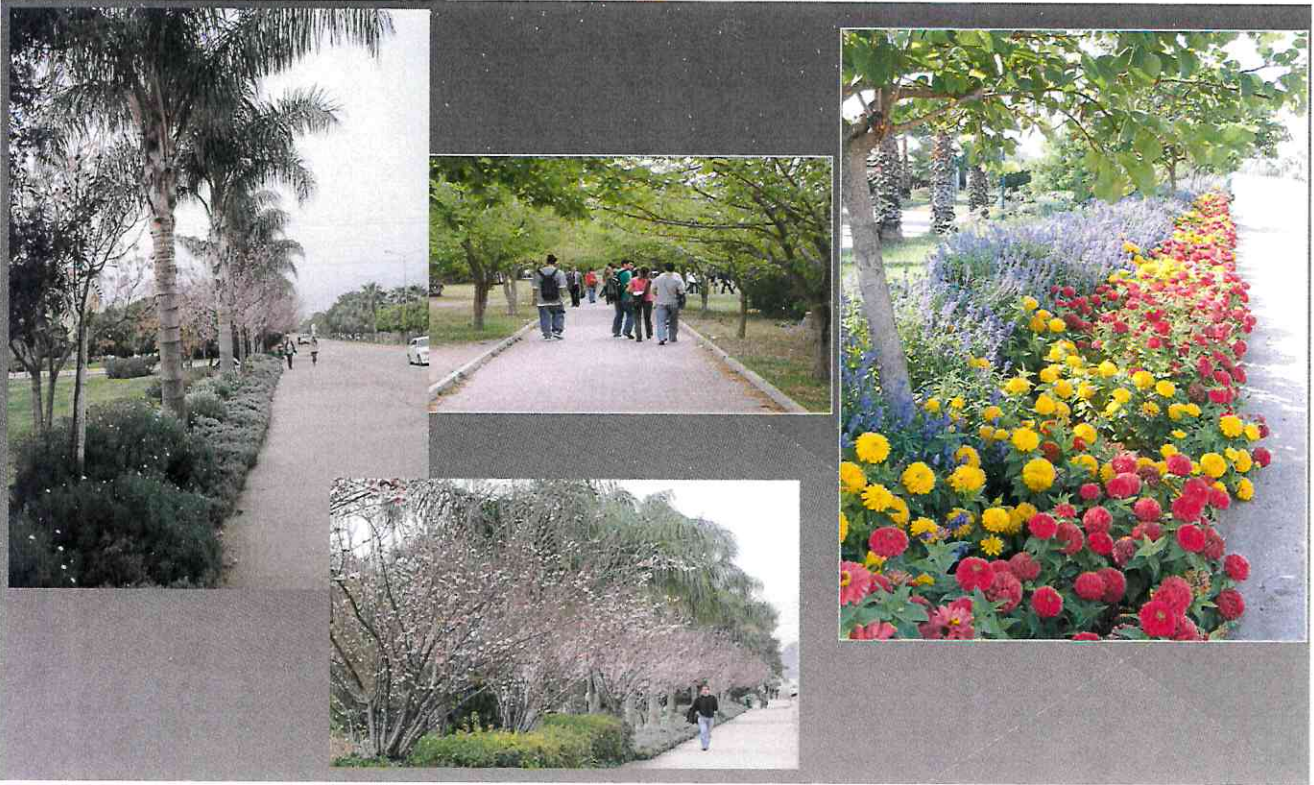


YIL	ÇALIŞMA YAPILAN ALAN	YAPILAN İŞLER						
		Çim alan tesisi (m2)	Sulama sistemi yapımı (m2)	Ağaç dikimi (adet)	Çalı dikimi (adet)	Yerörtücü dikimi (adet)	Mevsimlik (adet)	Diğer Uygulamalar
2020	Deney Hayvanları Uyg. ve Araş. Merkezi Çevresi Peyzaj Düzenleme Çalışması	1.012	1.012	14	24			
	Koruma ve Güvenlik Şube Müd. Çevresi Peyzaj Düzenleme Çalışmaları	808	808	11	170			
	Rektörlük Yolu Batı Kısmında Çim Alan Revizyon Çalışmaları	18.256	18.256					
	Rektörlük Batı ve Doğu Giriş Çevreleri ile Kütüphane Bina Çevresi Çim Alan Revizyon Çalışması	5.637	5.637					
	Sosyal Tesisler Kuzey Yamaç Kısmı ve GSlet Çevresinde Bitki Revizyon Çalışmaları			4	573			
	Toplam	25.713	25.713	29	773		240.000	

KAMPUS ALANINDA BAKIMI YAPILAN ALANLARDAN BAZI GÖRÜNTÜLER











BÜTÇE GİDERLERİNİN GELİŞİMİ

EKONOMİK	2020 GİDERLERİNE TOPLAMI		2021 GİDERLERİNE TOPLAMI		2021 BAŞLANGIÇ ÖDENEĞİ		OCAK GERÇEKLEŞME		ŞUBAT GERÇEKLEŞME		MART GERÇEKLEŞME		NİSAN GERÇEKLEŞME		MAYIS GERÇEKLEŞME		HAZİRAN GERÇEKLEŞME		OCAK-HAZİRAN GERÇEKLEŞME TOPLAMI		ARTIŞ GÖRÜLME ORANI (%)		2021 YILSONU TAHHİNİ		
	2020	2021	2020	2021	2020	2021	2020	2021	2020	2021	2020	2021	2020	2021	2020	2021	2020	2021	2020	2021	2020	2021	2020	2021	
	GERÇEKLEŞME	GERÇEKLEŞME	GERÇEKLEŞME	GERÇEKLEŞME	GERÇEKLEŞME	GERÇEKLEŞME	GERÇEKLEŞME	GERÇEKLEŞME	GERÇEKLEŞME	GERÇEKLEŞME	GERÇEKLEŞME	GERÇEKLEŞME	GERÇEKLEŞME	GERÇEKLEŞME	GERÇEKLEŞME	GERÇEKLEŞME	GERÇEKLEŞME	GERÇEKLEŞME	GERÇEKLEŞME	GERÇEKLEŞME	GERÇEKLEŞME	GERÇEKLEŞME	GERÇEKLEŞME	GERÇEKLEŞME	GERÇEKLEŞME
BÜTÇE GİDERLERİ TOPLAMI	692.126.000	801.167.000	47.844.938	55.561.079	63.537.281	69.448.856	56.476.811	73.957.091	57.322.756	59.157.247	50.113.925	58.502.852	52.130.903	61.748.654	332.424.615	378.373.379	15,56	47,31	47,23	256.746.257	256.746.257				
01 - PERSONEL GİDERLERİ	576.829.548	533.880.000	40.524.394	47.223.930	43.455.532	48.083.208	39.866.172	47.603.798	36.273.132	41.995.044	37.066.720	46.433.155	38.461.187	46.193.227	235.454.138	282.472.261	19,97	49,37	52,94	56.944.523	56.944.523				
01.01 - MENKUL DEĞERLER	413.200.000	447.630.000	36.310.000	43.432.749	39.057.234	45.603.521	35.384.326	40.937.501	32.485.655	38.614.564	35.529.192	39.166.312	34.333.664	38.972.514	210.709.210	253.661.843	15,61	50,73	54,42	487.209.222	487.209.222				
01.02 - MÜHÜR VE BAĞLAMCI GİDERLERİ	27.229.028	40.281.000	2.391.815	2.406.035	1.952.676	2.471.004	1.890.179	1.892.751	1.608.248	3.048.446	1.972.687	2.890.215	1.886.784	2.857.292	12.005.539	12.572.743	46,37	44,09	43,62	35.145.186	35.145.186				
01.03 - İŞLER	31.247.927	40.267.000	991.227	1.043.193	1.301.520	2.624.668	2.133.560	2.494.545	1.841.027	2.954.796	2.486.288	4.025.299	2.109.881	5.996.686	11.585.913	19.031.146	64,86	36,83	47,38	38.086.932	38.086.932				
01.04 - GEÇİCİ SÜREKLİ ÇALIŞANLAR	995.010	2.939.000	28.105	49.625	139.314	61.581	265.092	73.600	43.999	135.149	49.629	40.317	43.990	87.102	554.312	892.822	18,90	15,34	15,34	899.148	899.148				
01.05 - ÖZEL SEKTÖR ÇALIŞANLARI	1.968.883	2.831.000	203.208	292.235	213.637	294.634	215.126	238.000	302.090	302.090	2.494	4.994	6.668	310.223	641.249	1.811.951	182,57	32,27	64,03	3.623.470	3.623.470				
02 - SOSYAL GÜVENLİK KURUMLARINA DEVLET PRİMİ GİDERLERİ	79.379.566	88.487.000	6.974.308	8.151.293	7.748.116	8.394.216	6.376.953	7.661.597	5.146.041	7.442.098	6.545.704	7.556.463	6.302.457	7.844.535	39.809.949	47.260.823	18,71	59,15	53,44	94.520.006	94.520.006				
02.01 - EMİTANLAR	67.888.871	71.497.000	6.181.604	7.402.847	6.837.695	7.201.694	5.581.740	6.335.740	4.137.599	6.137.599	5.381.980	6.099.157	5.029.051	6.053.721	34.775.924	39.281.062	12,98	51,28	50,06	78.588.125	78.588.125				
02.02 - SÖZLEŞMELİ PERSONEL	5.139.866	8.116.000	491.957	492.624	404.443	504.473	394.201	419.126	835.910	391.910	410.765	604.020	393.229	592.856	2.485.506	3.646.020	46,71	48,36	44,93	7.292.940	7.292.940				
02.03 - İŞLER	6.104.943	9.331.000	272.688	333.729	408.295	373.290	392.590	569.616	395.543	608.413	540.773	891.267	474.866	1.297.498	2.480.285	4.102.885	68,83	39,81	49,24	8.205.970	8.205.970				
02.04 - GEÇİCİ SÜREKLİ ÇALIŞANLAR	163.762	465.000	17.228	9.071	13.179	11.554	31.202	22.885	9.127	54.475	19.593	17.173	19.221	57,22	88.247	134.378	134,78	51,89	26,89	268.859	268.859				
02.05 - ÖZEL SEKTÖR PERSONEL	82.151	76.000	8.311	12.652	12.652	13.707	9.218	13.997	10.6	13.866	103	14.245	294	14.239	27.407	82.407	200,67	33,36	108,43	164.813	164.813				
03 - MAL VE HİZMET ALIM GİDERLERİ	45.516.875	54.245.000	399.236	185.955	6.814.021	1.720.445	4.179.900	5.805.209	3.690.957	1.699.459	4.086.851	1.851.143	2.530.818	2.125.466	21.471.393	13.937.647	-39,74	47,17	23,85	25.875.955	25.875.955				
03.01 - ÜRETİME YÖNELİK MAL VE MALZEME ALIMLARI	6.500	8.000	0	0	0	0	0	0	0	0	0	0	0	0	0	0	0,00	0,00	0,00	0	0				
03.02 - TUKETİME YÖNELİK MAL VE MALZEME ALIMLARI	35.570.920	38.066.000	340.975	173.286	4.230.483	1.181.182	3.816.632	4.233.300	3.509.546	1.427.055	1.674.929	1.727.401	2.119.335	1.757.347	15.714.449	10.498.382	-33,19	44,18	27,58	20.994.163	20.994.163				
03.03 - YAKUMLAR	2.130.921	2.964.000	24.039	2.416	892.456	28.988	86.286	87.834	30.764	24.524	831.291	4.911	19.221	97.249	1.718.649	997.128	-47,01	40,98	31,24	1.814.245	1.814.245				
03.04 - GÖREV GİDERLERİ	272.814	58.000	4.720	21.175	16.318	11.752	44.930	77.882	7.786	11.523	6.622	16.446	30.322	14.239	110.698	131.468	18,76	40,38	23,76	262.935	262.935				
03.05 - HİZMET ALIMLARI	3.376.952	4.294.000	29.041	10.243	817.639	41.817	128.132	597.497	57.817	147.426	90.381	62.995	230.309	166.881	1.153.400	1.036.469	-11,01	34,16	23,90	2.052.817	2.052.817				
03.06 - TIRIŞIK VE TAHTIRAK GİDERLERİ	43.910	46.000	0	0	991	0	0	8.879	0	0	0	10.423	0	0	991	19.000	1.837,04	2,23	41,31	38.606	38.606				
03.07 - MERKUL MAL GAVRIMADI HAK ALIMI, BAKIM VE ONARIM GİDERLERİ	3.684.243	6.345.000	59	1.055.892	3.664	3.664	77.269	12.971	42.257	56.058	1.484.127	11.780	69.893	77.525	2.729.299	182.899	-94,03	74,65	2,57	325.298	325.298				
03.08 - GAYRİMERKUL MAL BAKIM VE ONARIM GİDERLERİ	493.702	2.532.000	0	10.271	0	0	29.441	47.844	12.368	31.962	0	13.560	3.227	97.249	49.806	191.116	283,72	10,86	7,97	362.331	362.331				
03.09 - GARI TRANSFERLERİ	24.438.780	28.953.000	0	2.821.295	11.812.855	5.737.970	8.567.053	1.695.795	6.726.204	778.072	574.284	410.700	2.572.128	410.700	13.855.260	21.741.096	60,39	55,47	75,09	43.482.191	43.482.191				
03.10 - GÖREVLENDİRME GİDERLERİ	13.156.016	19.260.000	0	0	10.918.000	5.347.288	5.347.288	8.341.953	0	0	0	0	2.160.000	0	5.347.288	19.293.953	260,14	40,04	100,00	35.519.006	35.519.006				
03.11 - HAZINE YARDIMLARI	6.092.000	6.599.000	0	2.439.000	0	0	1.250.000	0	0	0	167.000	0	2.160.000	0	6.092.000	6.092.000	0,00	100,00	0,00	0	0				
03.12 - KAR AMACI GÖTÜRMEYER KURULUŞLARA YAPILAN TRANSFERLER	2.092.008	3.124.000	0	167.445	354.655	354.655	192.222	0	167.445	603.351	359.722	319.214	121.278	0	965.612	1.277.229	32,27	46,16	40,89	2.554.448	2.554.448				
03.13 - HANE HAKKI VE İBLETİMLERE YAPILAN TRANSFERLER	2.943.850	6.000	0	0	0	240.200	237.890	225.100	278.390	72.850	254.300	255.020	254.300	410.700	1.239.750	1.239.750	2,89	42,11	0,00	2.407.840	2.407.840				
03.14 - YURTDIŞINA YAPILAN TRANSFERLER	43.956	66.000	0	0	0	0	0	0	0	0	0	0	0	0	0	0	0,00	0,00	0,00	0	0				
04 - SERMAYE GİDERLERİ	65.864.234	95.605.000	0	0	3.128.318	295.150	313.816	4.120.035	9.546.670	4.384.453	1.436.579	2.097.807	2.313.902	3.074.726	17.138.085	13.962.171	-18,54	26,02	14,60	27.924.342	27.924.342				
04.01 - HAKSIZ MAL ALIMLARI	31.463.821	41.413.000	0	1.030.000	295.150	295.150	186.990	1.850.151	201.450	331.547	1.359.024	492.100	1.826.299	2.087.595	4.724.213	4.726.453	-0,79	15,17	11,44	8.472.006	8.472.006				
04.02 - GAVRIMADI HAK ALIMLARI	899.181	2.099.000	0	0	4.673	13.098	15.274	11.098	2.100	20.000	0	2.714	13.459	49.661	78.657	78.657	-32,83	4,74	1,40	57.144	57.144				
04.03 - GAYRİMERKUL MAL ALIMI VE KAVULASTIRMASI	0	2.000	0	0	0	0	0	0	0	0	0	0	0	0	0	0	0,00	0,00	0,00	0	0				
04.04 - GAYRİMERKUL SERMAYE ÜRETİM GİDERLERİ	13.520.000	26.240.000	0	0	337.000	0	0	2.456.284	3.864.882	1.932.100	0	0	993.265	4.291.502	4.892.739	13,78	34,28	18,54	9.765.277	9.765.277					
04.05 - MERKUL MAL ALIMI, BAKIM VE ONARIM GİDERLERİ	513.075	790.000	0	0	0	0	0	25.842	0	0	114.336	75.165	189.601	0	189.601	189.601	-46,37	36,05	3,69	51.884	51.884				
04.06 - GAYRİMERKUL BÜYÜK ONARIM GİDERLERİ	20.465.358	25.098.000	0	0	1.771.318	0	122.193	0	5.385.644	2.692.774	123.118	1.995.207	608.934	0	7.040.908	4.288.431	-46,31	38,31	17,09	8.576.951	8.576.951				

BÜTÇE GELİRLERİNİN GELİŞİMİ

2021
ADANA İLİ

Bütçe Yılı
Ayrıntılı

EKONOMİK	2021 BAŞLANGIÇ ÖDENEĞİ		OCAK GERÇEKLEŞME		ŞUBAT GERÇEKLEŞME		MART GERÇEKLEŞME		NİSAN GERÇEKLEŞME		MAYIS GERÇEKLEŞME		HAZİRAN GERÇEKLEŞME		OCAK-HAZİRAN GERÇEKLEŞME TOPLAMI		ARTİS ORANI (%)	OCAK-HAZİRAN GERÇEKLEŞME ORANI (%)		2021 YILSONU GERÇEKLEŞME TAHMİNİ		
	2021		2020		2021		2020		2021		2020		2021		2020			2020			2021	
	2021	2020	2021	2020	2021	2020	2021	2020	2021	2020	2021	2020	2021	2020	2021	2020		2021	2020		2021	
BÜTÇE GELİRLERİ TOPLAMI	694.686.524	803.167.000	-5.268.274	70.180.721	63.921.077	59.089.633	74.081.208	55.439.700	56.094.495	54.513.171	59.880.880	53.366.611	289.847.616	368.524.376	27,90	41,61	46,00	738.248.000				
03 - Teşebbüs ve Mülbühat Gelirleri	26.031.659	26.075.000	1.696.603	8.597.887	149.970	473.561	11.888.878	-84.479	1.375.502	43.384	205.242	-6.235	10.670.489	14.794.270	38,65	54,64	39.200.000					
03.1 - Nihai ve İktisadi Sektör Gelirleri	20.331.053	20.163.000	399.458	8.171.954	61.275	81.440	9.765.998	-402.450	74.657	-53.419	-38.183	-319.011	7.963.510	11.288.985	41,77	39,16	30.000.000					
03.1.1 - Kurumlar Kararı	1.000.000	0	0	0	0	0	0	0	0	0	0	0	0	0	0,00	0,00	1.000.000					
03.1.2 - Diğer Gelirler	4.601.965	6.817.000	1.701.000	419.352	86.998	381.973	1.436.631	316.963	1.107.741	95.774	243.893	308.148	2.677.870	3.472.892	30,11	58,08	51,03					
03.1.2.1 - Diğer Teşebbüs ve Mülbühat Gelirleri	98.581	0	6.161	16.341	2.018	7.188	5.441	1.010	3.101	1.079	1.971	4.631	35.109	27.933	-20,44	35,61	0,00					
04 - Alınan Borç ve Yardımlar ile Özet Gelirler	676.365.105	747.060.000	-10.848.500	54.102.250	56.004.675	56.780.000	60.540.790	38.701.500	52.461.080	52.225.000	56.416.100	51.460.786	245.608.850	336.500.300	37,61	30,21	659.039.000					
04.1 - Herkesi Varsın Bütçesine Dahil Harardan Alınan Borç ve Yardımlar	672.626.289	747.060.000	-10.850.000	54.100.000	56.000.000	54.800.000	59.500.000	38.660.000	52.225.000	52.225.000	56.416.100	51.250.000	243.025.000	333.045.600	37,86	39,03	651.529.000					
04.1.1 - Kurumlar ve Kuruluşlar Arasında Alınan Borç ve Yardımlar	684.078	0	1.500	1.500	1.680	401.500	1.680	101.500	1.680	151.500	1.680	1.680	674.000	10.880	98,50	0,00	500.000					
04.1.2 - Diğer Kurumlar ve Kuruluşlar Arasında Alınan Borç ve Yardımlar	3.049.750	0	0	329	3.995	1.338.500	1.030.110	0	205.000	385.500	-11.080	209.100	1.900.850	1.452.670	-23,94	67,63	4.000.000					
04.1.3 - Diğer Gelirler	42.694.809	27.123.000	2.893.672	7.497.644	6.866.492	1.830.073	2.332.947	16.821.679	2.387.244	1.207.977	7.038.271	1.912.866	32.768.271	17.321.856	-47,44	77,48	63,50					
05 - Diğer Gelirler	3.806.789	1.100.000	111.111	146.800	103	78.952	113	15.555.003	120	301.739	142	1.151.200	17.394.877	736	-100,00	43,37	10.000					
05.1 - Kurumlar ve Kuruluşlar Arasında Alınan Borç ve Yardımlar	17.829.857	15.984.000	2.669.255	1.928.961	1.988.966	1.988.966	2.119.279	1.169.812	2.219.674	1.284.072	1.311.057	1.663.110	8.854.156	16.101.005	80,23	49,71	20.000.000					
05.1.1 - Diğer Gelirler	8.387	0	380	7.000	0	6.087	0	0	239	0	0	0	8.387	0	0,00	0,00	10.000					
05.2 - Diğer Gelirler	20.819.381	10.210.000	103.726	520.961	164.072	250.067	157.556	96.813	137.875	61.971	127.333	248.105	6.400.657	1.088.837	-83,99	31,48	10.100					

EK-3 PROGRAM SINIFLANDIRMASINA GÖRE BÜTÇE GİDERLERİNİN GELİŞİMİ

AKDEMİZ ÜNİVERSİTESİ	2021 BAŞLANGIÇ ÖDENEĞİ	OCAK GERÇEKLEŞME		ŞUBAT GERÇEKLEŞME		MART GERÇEKLEŞME		NİSAN GERÇEKLEŞME		MAYIS GERÇEKLEŞME		HAZİRAN GERÇEKLEŞME		OCAK-HAZİRAN GERÇEKLEŞME TOPLAMI		OCAK-HAZİRAN GERÇEK ORANI ** (%)		2021 YILSONU GERÇEKLEŞME TAHMİNİ
		2021	2021	2021	2021	2021	2021	2021	2021	2021	2021	2021	2021	2021	2021	2021	2021	
ARASTIRMA, GELİŞTİRME VE YENİLİK	17.507.000	0	1.600	6.650.416	414.647	1.120	1.600	1.120	1.600	1.120	1.600	1.600	1.600	7.069.383	40,38	14.138.765	40,38	14.138.765
YÜKSEKÖĞRETİMDE BİLİMSEL ARASTIRMA VE GELİŞTİRME	17.507.000	0	1.600	6.650.416	414.647	1.120	1.600	1.120	1.600	1.120	1.600	1.600	1.600	7.069.383	40,38	14.138.765	40,38	14.138.765
TEDAVİ EDİCİ SAĞLIK	147.661.000	8.058.373	6.448.639	8.110.876	9.919.899	9.241.089	9.241.089	9.241.089	9.919.899	9.241.089	9.241.089	7.874.380	7.874.380	49.653.255	33,63	99.306.511	33,63	99.306.511
TEDAVİ HİZMETLERİ	147.661.000	8.058.373	6.448.639	8.110.876	9.919.899	9.241.089	9.241.089	9.241.089	9.919.899	9.241.089	9.241.089	7.874.380	7.874.380	49.653.255	33,63	99.306.511	33,63	99.306.511
YÜKSEKÖĞRETİM	576.633.000	44.672.319	59.398.748	55.354.800	46.134.986	46.553.364	46.553.364	46.553.364	46.134.986	46.553.364	46.553.364	50.454.964	50.454.964	302.569.181	52,47	605.138.362	52,47	605.138.362
ÖĞRETİM ELEMANLARINA SAĞLANAN BURS VE DESTEKLER	0	0	0	0	0	0	0	0	0	0	0	0	0	0	0,00	0	0,00	0
ÖN LİSANS EĞİTİMİ, LİSANS EĞİTİMİ VE LİSANSÜSTÜ EĞİTİM	558.841.000	44.235.186	58.884.699	54.549.910	45.410.788	45.852.117	45.852.117	45.852.117	45.410.788	45.852.117	45.852.117	49.610.356	49.610.356	298.543.056	53,42	597.086.112	53,42	597.086.112
YÜKSEKÖĞRETİMDE ÖĞRENCİ YASAMI	17.792.000	437.133	514.048	804.890	714.183	699.262	699.262	699.262	714.183	699.262	699.262	836.391	836.391	4.005.907	22,52	8.011.813	22,52	8.011.813
YÖNETİM VE DESTEK PROGRAMI	59.366.000	2.830.387	3.596.869	3.841.600	2.687.715	2.707.279	2.707.279	2.707.279	2.687.715	2.707.279	2.707.279	3.417.710	3.417.710	19.084.560	32,14	38.163.119	32,14	38.163.119
TEFTİŞ, DENETİM VE DANIŞMANLIK HİZMETLERİ	1.780.000	178.068	159.875	144.631	144.924	146.283	146.283	146.283	144.924	146.283	146.283	143.537	143.537	919.317	51,65	1.838.634	51,65	1.838.634
ÜST YÖNETİM, İDARI VE MALİ HİZMETLER	57.586.000	2.652.319	3.436.995	3.696.969	2.542.791	2.558.996	2.558.996	2.558.996	2.542.791	2.558.996	2.558.996	3.274.174	3.274.174	18.162.243	31,54	36.374.485	31,54	36.374.485
PROGRAMLAR TOPLAMI	801.167.000	55.561.079	69.445.856	73.957.691	59.157.247	59.502.852	59.502.852	59.502.852	59.157.247	59.502.852	59.502.852	61.748.654	61.748.654	378.373.379	47,23	756.746.757	47,23	756.746.757